



**ผลการดำเนินงานอาหารริมบาทวิถี และตลาดนัดน้ำซ้อ
จังหวัดลพบุรี**

สำนักงานสาธารณสุขจังหวัดลพบุรี
ณ วันที่ 20 พฤษภาคม 2564

กรอบการนำเสนอ **SFGH & HM in CoVid 19**

๑.๑ อาหารริมบาทวิถี (Street food Good Taste)

ตลาดโต้รุ่งสระแก้ว

๑.๒ ตลาดนัดน้ำซ้อ (Healthy Market)

ตลาดกล้วยกล้วย

ประเด็นการขับเคลื่อน

- 1.ระบบฐานข้อมูลตลาด
- 2.การพัฒนาศักยภาพ
- 3.การเฝ้าระวังความปลอดภัยอาหาร
- 4.การกำกับติดตาม

1.ระบบฐานข้อมูลตลาดจังหวัดลพบุรี (ณ วันที่ 4 มีนาคม 2564)

ตลาดจังหวัดลพบุรี ประจำปี 2564

ลำดับ	อำเภอ	ประเภทตลาด			รวม
		ตลาดสด	ตลาดนัด	ตลาดโต้รุ่ง	
1	สระโบสถ์	1	4		5
2	ลำสนธิ	1	9	1	11
3	หนองม่วง	1	3		4
4	เมืองลพบุรี	5	23	2	29
5	โคกเจริญ	0	13		13
6	ชัยบาดาล	1	11	1	15
7	บ้านหมี่	2	9	1	12
8	พัฒนานิคม	2	19		21
9	โคกสำโรง	1	1		1
10	ท่าม่วง	2	12		13
11	ท่าหลวง	1	10		12
	รวม	17	114	5	136

ตลาดสด ตลาดนัด ตลาดโต้รุ่ง **จำนวน 52 แห่ง** ร้อยละ 38 (ตลาดทั้งหมด 136 แห่ง) พบว่า

1.จำนวนแม่ค้าทั้งหมด 4,271 คน

2.จำหน่ายผัก ผลไม้ เนื้อสัตว์ อาหารแห้ง จำนวน 841 คน คิดเป็นร้อยละ 19

3.จำหน่ายอาหารปรุงสำเร็จ เครื่องใช้ จำนวน 3,430 คน คิดเป็นร้อยละ 81

4.แหล่งที่ซื้อสินค้า

4.1 จ.ปทุมธานี 170 คน ร้อยละ 4 : อันดับ 1 อ.เมือง 98 คน ร้อยละ 58 ,อ.หนองม่วง 36 คน ร้อยละ 21 และ อ.โคกเจริญ 10 คน ร้อยละ 6

4.2 จว.อื่นๆ 825 คน ร้อยละ 19 : อันดับ 1 อ.เมือง 424 คน ร้อยละ 51 ,อ.หนองม่วง 137 คน ร้อยละ 17 และ อ.โคกเจริญ 64 คน ร้อยละ 8

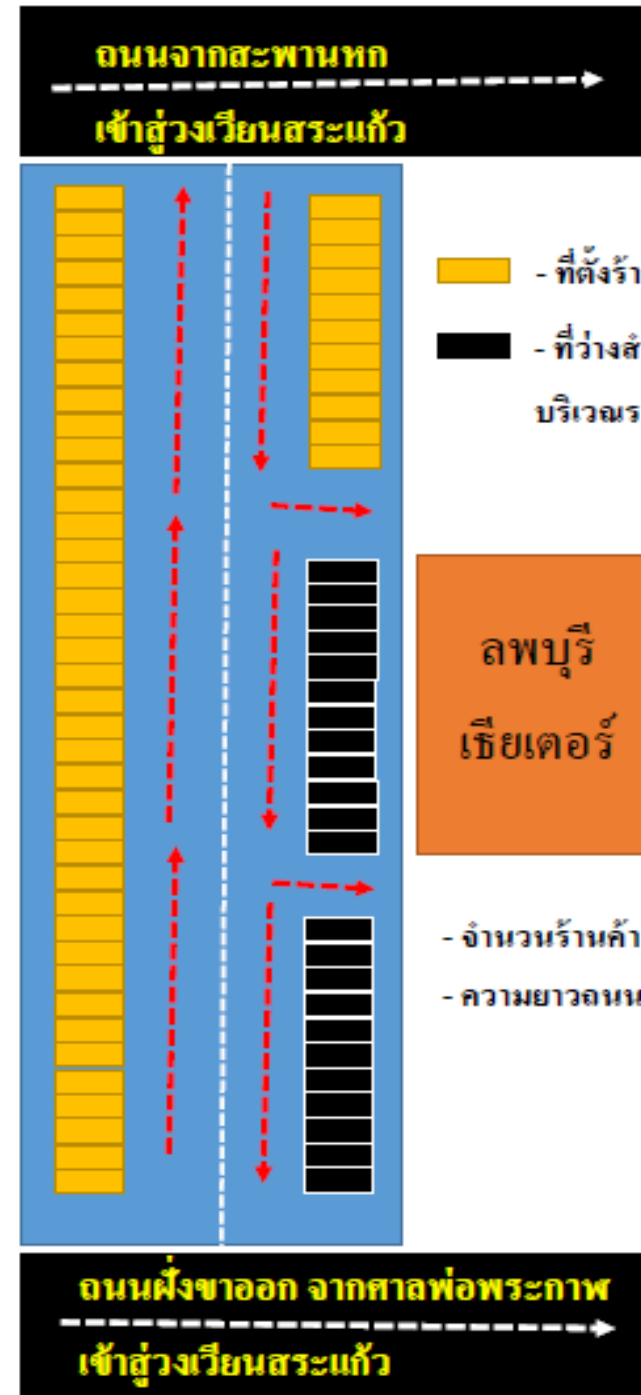
4.3 ภายในจังหวัด 3,276 คน คิดเป็นร้อยละ 77 ได้แก่ ซื้อจากห้าง Modern trade ,แหล่งในชุมชน , Online, รถมาส่ง ฯลฯ

1.1 อาหารริมบาทวิถีโตรุ่งระแแก้ว

พบว่า มีจำนวนแผงลอยทั้งหมด 83 คน

ทำเนียบร้านค้า ตลาดโตรุ่งวงเวียนสระแก้ว จ.ลพบุรี

ลำดับ	ชื่อร้าน	ชื่อพ่อค้า-แม่ค้า	เลขล๊อค	เบอร์โทร
1	หมาล่า on street	กมล แซ่จิว	202-204	0926518694
2	ซูชิโกคัง	กำพลศักดิ์ มานสจรัตนธรรม	176-179	0655539547
3	ขนมคุณยายต๋อย	น.ส.ไพรวรรณ แมนดาว	172-175	0614315989
4	ข้าวเกรียบปากหม้อ	น.ส.มาลา เหลืองอร่าม	57-58-59	0949356256
5	หอยทอด	น.ส.วรรณนิสา เนียมดี	99-100	0656577725
6	ลูกชิ้นทอด	นางทอง มีพจน์	60-61	0918790193
7	โรตีสี่	มณีวรรณ ภูขาว	31-32	0821993536
8	ใบชายี่สิบ	มลตรี ใจน้อย	92-93	0653021894
9	ครัวล้าน 7	กฤษณา มีมุข	2-23-24 (25 100 ๓	0933766288
10	แซบอีสาน	เกรียงศักดิ์ คงมี	34-38	0825278404
11	ปั่นน้ำเป็นเงิน	คุณเด่น ชูแก้ว	50-51	0823630505
12	แมลงทอด	จสอ. เฉลิมศักดิ์ สัมมาโภช	411-142	0840073409
13	อัน ลูกชิ้นเนื้อวัว	ฉะอ้อน สีสมร	132-134	0804280280
14	น้ำปั่น	ชไมพร เทพทา	147.1/2-148	0959438549
15	เมี่ยงข้าวต้มก๊วย อาหารตามสั่ง	ฐิติมา พลภูเวียง	85-87	0969231137
16	ร้านขนมจีบ	ณัฐธยากร ขาทาดี	6-7	0810224977
17	ยำพารวย	ณัฐพงศ์ สีสมร	128-129	0962395926
18	อันชาหมู	ณัฐพงศ์ สีสมร	130-131	0962395926
19	ต้ม ข้าวเหนียวมะม่วง	ต้อม	8-9-10	0613626475
20	ต๋อยผลไม้	ต๋อย วินัย	13-14	0624030157
21	ร้านเฟรนฟราย	ธภัทร ศิริรัตนกุล	11-12	090246394
22	โจ๊กเป็หมูแดง	น.ส.ณัฐชยา เปี่ยมเจริญ	1-4	0809065345
23	เจ้ต๋อยหอยทอด	น.ส.ณิชาภัทร เปี่ยมเจริญ	12-13	0809065345



1.2 อาหารนัดกล้วยกล้วย

พบว่า มีจำนวนแผงลอยทั้งหมด 393 คน

ข้อมูลพ่อค้า-แม่ค้า โซนอาหาร ตลาด กล้วย กล้วย คลองถม ลพบุรี						
ลำดับ	ล็อค	ชื่อ-สกุล	ที่อยู่	สินค้าที่จำหน่าย	แหล่งที่ซื้อ	เบอร์โทร
1	A7,8,9	น.ส.กัญญา	91/2 ม.9 ต.นิคมสร้างตนเอง อ.เมือง จ.ลพบุรี	กล้วยเดี่ยว	ตลาดบนเมือง ตลาดเทศบาล	086-578017
	B7,8,9					089-424523
2	A20,21,B20	นาง อรสา นุ่นเงิน	122/1 ต.เขาสามยอต อ.เมือง จ.ลพบุรี	ผักโต	ตลาดเทศบาลลพบุรี	086-990156
3	A22,B21,B22	ร.ส. จุฑามาศ ปิ่นทองน้อย	13/12 ม.9 ต.พุดจาน อ.พระพุทธบาท จ.สระบุรี	หอยทอด	แม่โคโร ลพบุรี	091-949893
4	A23,24,25,26	น.ส.ศุภิสรา ทุมพร	6 ม.1 ต.กุดคนแปล อ.เมือง จ.สระบุรี	ขนมจีนแม่ละออ	ตลาดลิ่งสระบุรี	089-238360
	B23,24,25,26					
5	A32 , B32		79 ม.7 จันเสน อ.ตาคลี จ.นครสวรรค์	กระเพาะปลา	ตลาดเทศบาลลพบุรี	098-493669
6	C9	สุติริย์ ชันสา	89 ม.9 ต.นิคมสร้างตนเอง อ.เมือง จ.ลพบุรี	สตอเบอร์รี่โยเกิร์ต	แม่โคโร ลพบุรี	099-024733
7	C11	ศยามล ทงมี	154/19 ต.ทะเลชุบศร อ.เมือง จ.ลพบุรี	น้ำผลไม้ปั่น	ตลาด	083-783019
8	C26	วราภร แสนกือ	142/282 ม2 ต.กกโก อ.เมือง จ.ลพบุรี	หมูทอดกระเทียม	ตลาดเทศบาล แม่โคโร	062-445726
	D1	ปัทมญา พลดีคานนท์	96-66 ม.3 ต.ท่าศาลา อ.เมือง จ.ลพบุรี	เฟรนฟราย	แม่โคโร ลพบุรี	086-556695
	D2		142/40 ม.2 ต.ท่าศาลา อ.เมือง จ.ลพบุรี	ขนมจีนแกงเขียวหวาน	ตลาดเทศบาลลพบุรี	096-841607
	D3	สิทธิกร แก้วพรหม	9/1 ม.7 ต.โคกกระเทียม อ.เมือง จ.ลพบุรี	น้ำตาลสด	ท่าเองลพบุรี	092-848625
	D4	สาทิศ แก้วสง่า	124 ม.7 ต.บ้านเข็ก อ.ท่าม่วง จ.ลพบุรี	ซูชิ	แม่โคโร ลพบุรี	080-092008
	D5		407/10 ต.บางพุทรา อ.เมือง จ.สิงห์บุรี	โดฟูกุ	ตลาดลิ่งห้วย	082-452430
	D6	สุภาพร แก้วคำพรา	368 ม.10 ต.บ้านกล้วย อ.หนองโดน จ.สระบุรี	นมปั่น	สิ่งของเฟรนไชส์	081-245791
	D7	ดคนะ งามเลิศ	246/61 ต.เขาสามยอต อ.เมือง จ.ลพบุรี	หมวย่าง เนื้อย่าง	แม่โคโร ลพบุรี	082-974568



R1	R2	R3	R4	R5	R6	R7	R8	R9	R10	R11	R12	R11	R12	R13	R14	R15	R16	R17	R18	R19	
โซนอาหาร B (Food Station) Total 490 Units (448 Units)																					
A35	B35	C35	D35			E35	F35			G35	H35			I35	J35			K35	L35	M35	N35
A34	B34	C34	D34			E34	F34			G34	H34			I34	J34			K34	L34	M34	N34
A33	B33	C33	D33			E33	F33			G33	H33			I33	J33			K33	L33	M33	N33
A32	B32	C32	D32			E32	F32			G32	H32			I32	J32			K32	L32	M32	N32
A31	B31	C31	D31			E31	F31			G31	H31			I31	J31			K31	L31	M31	N31
A30	B30	C30	D30			E30	F30			G30	H30			I30	J30			K30	L30	M30	N30
A29	B29	C29	D29			E29	F29			G29	H29			I29	J29			K29	L29	M29	N29
A28	B28	C28	D28			E28	F28			G28	H28			I28	J28			K28	L28	M28	N28
A27	B27	C27	D27			E27	F27			G27	H27			I27	J27			K27	L27	M27	N27
A26	B26	C26	D26			E26	F26			G26	H26			I26	J26			K26	L26	M26	N26
A25	B25	C25	D25			E25	F25			G25	H25			I25	J25			K25	L25	M25	N25
A24	B24	C24	D24			E24	F24			G24	H24			I24	J24			K24	L24	M24	N24
A23	B23	C23	D23			E23	F23			G23	H23			I23	J23			K23	L23	M23	N23
A22	B22	C22	D22			E22	F22			G22	H22			I22	J22			K22	L22	M22	N22
A21	B21	C21	D21			E21	F21			G21	H21			I21	J21			K21	L21	M21	N21
A20	B20	C20	D20			E20	F20			G20	H20			I20	J20			K20	L20	M20	N20
A19	B19	C19	D19			E19	F19			G19	H19			I19	J19			K19	L19	M19	N19
A18	B18	C18	D18			E18	F18			G18	H18			I18	J18			K18	L18	M18	N18
A17	B17	C17	D17			E17	F17			G17	H17			I17	J17			K17	L17	M17	N17
A16	B16	C16	D16			E16	F16			G16	H16			I16	J16			K16	L16	M16	N16
A15	B15	C15	D15			E15	F15			G15	H15			I15	J15			K15	L15	M15	N15
A14	B14	C14	D14			E14	F14			G14	H14			I14	J14			K14	L14	M14	N14
A13	B13	C13	D13			E13	F13			G13	H13			I13	J13			K13	L13	M13	N13
A12	B12	C12	D12			E12	F12			G12	H12			I12	J12			K12	L12	M12	N12
A11	B11	C11	D11			E11	F11			G11	H11			I11	J11			K11	L11	M11	N11
A10	B10	C10	D10			E10	F10			G10	H10			I10	J10			K10	L10	M10	N10
A9	B9	C9	D9			E9	F9			G9	H9			I9	J9			K9	L9	M9	N9



แผนผังตลาดนัด ร.๓๑ รอ.

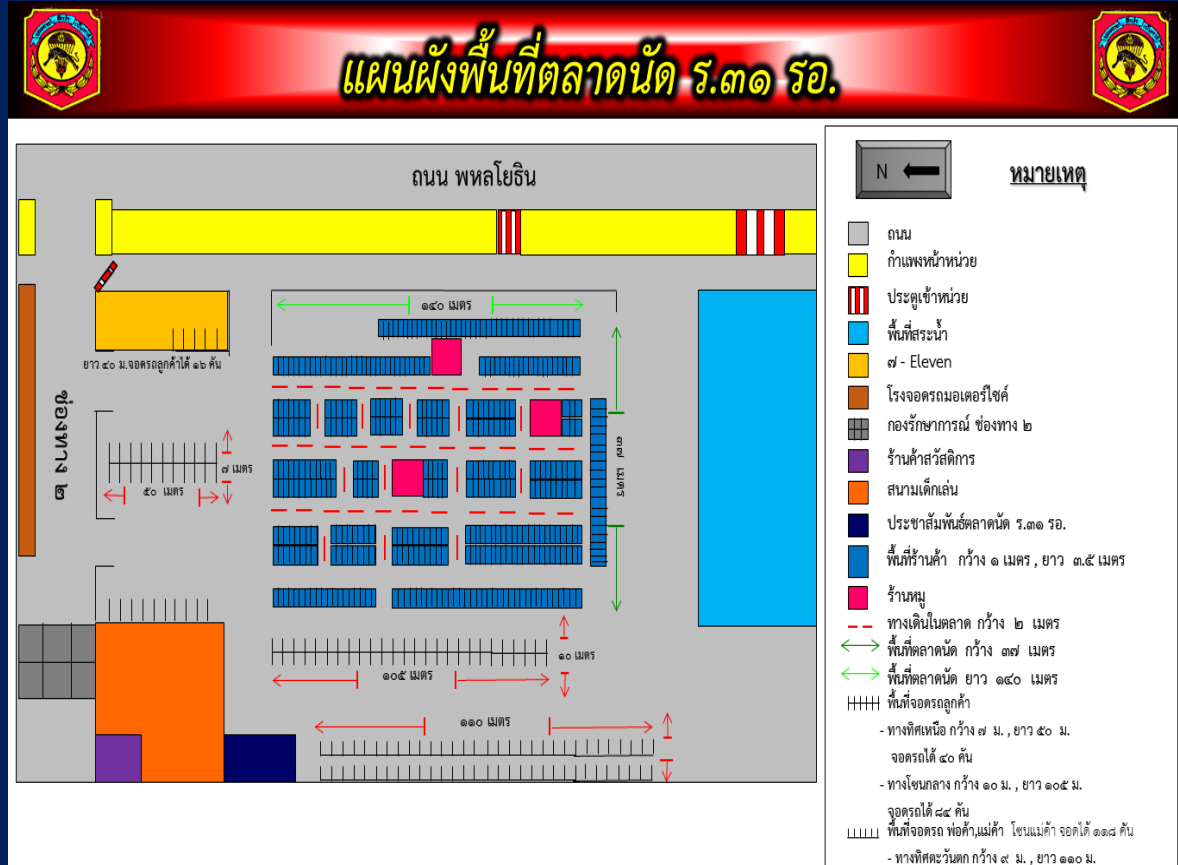


พื้นที่ร้านค้า

ความยาว : ๑๔๐ เมตร

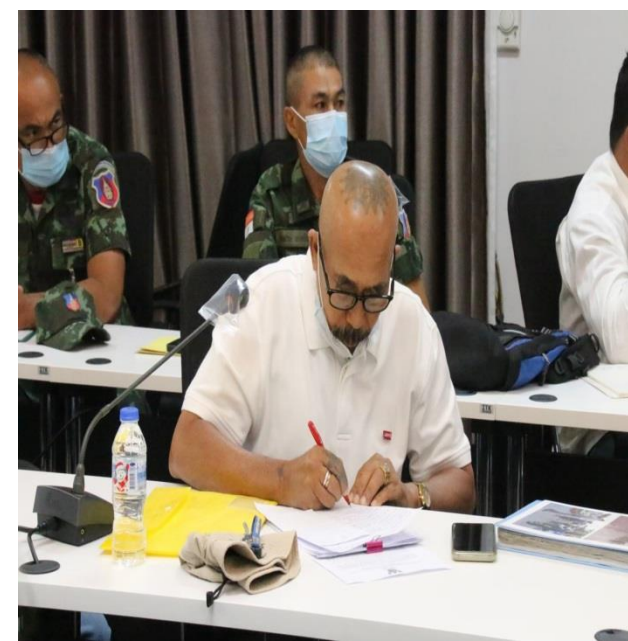
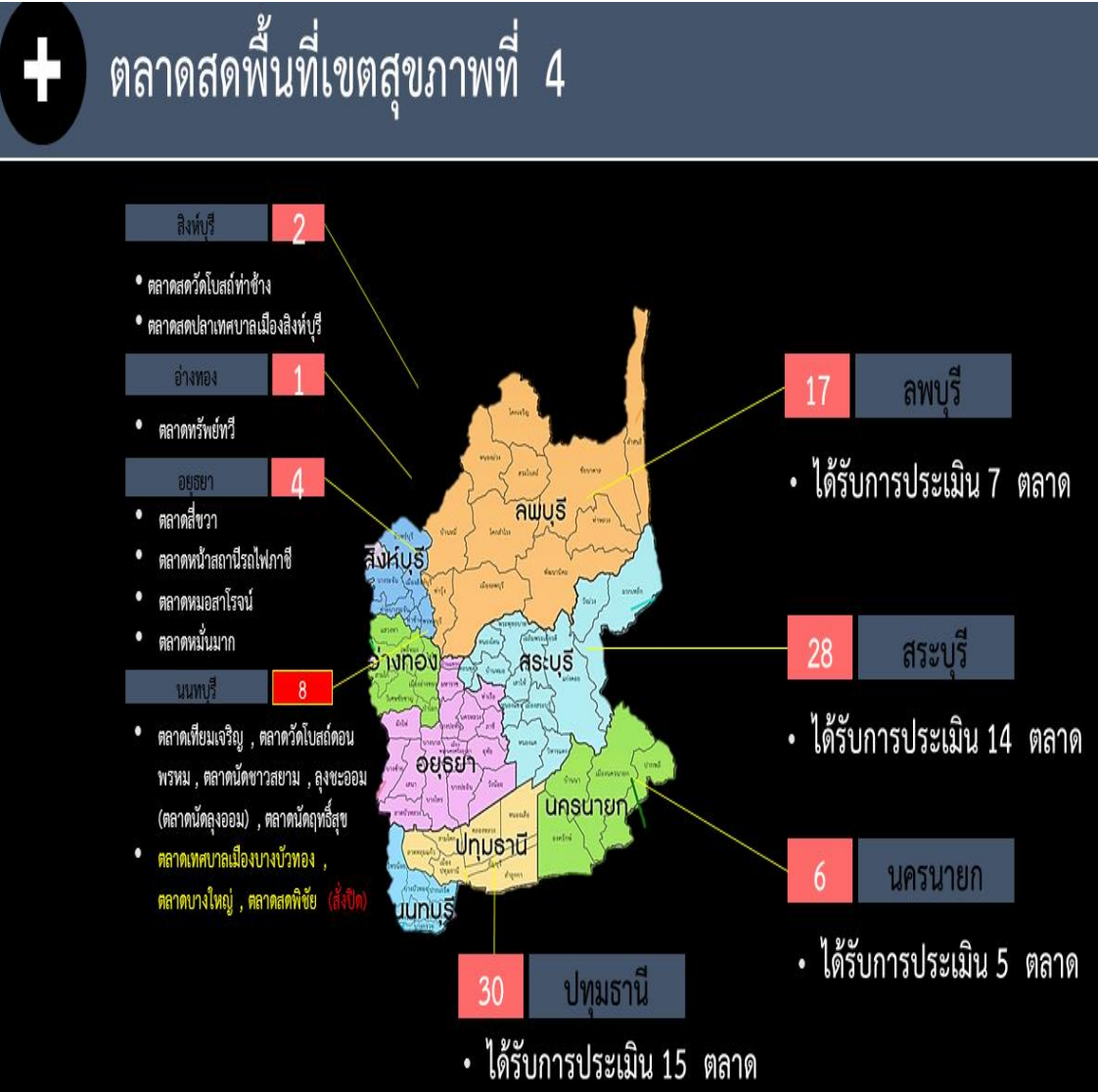
ความกว้าง : ๓๗ เมตร

หมายเหตุ ไม่รวมพื้นที่จอดรถ



2.การพัฒนาศักยภาพ

2.1 จัดประชุมชี้แจงผู้ประกอบการเจ้าของตลาดขนาดใหญ่ และผู้รับผิดชอบงาน สธ.และ อปท. เมื่อวันที่ 19 กุมภาพันธ์ 2564 ณ ห้องประชุม สสจ ลบ. เพื่อชี้แจงมาตรการประเมินตลาด Covid 22 ข้อ



2.การพัฒนาศักยภาพ

2.2 จัดประชุมชี้แจงผู้รับผิดชอบงานสิ่งแวดล้อม งานระบาด และควบคุมโรค เมื่อวันที่ 8 มีนาคม 2564 ณ ห้องประชุม สสจ ลบ.



3.การเฝ้าระวังความปลอดภัยอาหาร

3.1 Kick Off ล้างตลาดทั่วไทย ไล่อโควิด19 ในวันพฤหัสบดีที่ 7 มกราคม 2564
โดย ผู้ว่าราชการจังหวัดลพบุรี และหัวหน้าส่วนราชการ
ณ ตลาดนัดกกโกและตลาดนัดกล้วย และพร้อมเพรียงกันทั้งจังหวัดลพบุรี



3.2 การตรวจเฝ้าระวังความปลอดภัยอาหาร

Street Food Good Health

ตลาดนัดกล้วย ๆ

➤ ผลการตรวจไม่พบสารปนเปื้อน 0%

- ฟอर्मาลิน ตัวอย่างอาหารที่ตรวจ 9 ตัวอย่าง : กุ้ง - กุ้งแห้ง - เห็ด - เครื่องในหมู - เลือดหมู - เลือดไก่ - เลือดวัว - ปลาหมึก - สับปะนง
- สารกันรา(กรดซาลิซิลิก) ตัวอย่างอาหารที่ตรวจ 8 ตัวอย่าง: กุ้งแห้ง - ถั่วลิสง - แป้งบัวลอย - ผลไม้อบแห้ง - ผักกาดทอง - หอยดอง - เส้นก๋วยเตี๋ยว - เส้นขนมจีน
- บอแรกซ์(ผงกรอบ) ตัวอย่างอาหารที่ตรวจ 12 ตัวอย่าง - เครื่องในหมู - ลูกชิ้น - เลือดหมู/ไก่/วัว - เนื้อไก่ - เนื้อวัว - เนื้อหมู แป้ง-หมูปด - หมูหมัก - ไส้กรอกไก่
- สารเคมีตกค้างในผัก ไม่มีการตรวจ
- สารโพลาร์ ในน้ำมันทอดซ้ำ ตัวอย่างน้ำมันที่ตรวจ 2 ตัวอย่าง - น้ำมันทอดมันฝรั่ง - น้ำมันทอดเนื้อสัตว์ปรุงรส
- สารฟอกขาว(โซเดียมไฮโดรซัลไฟด์) ตัวอย่างอาหารที่ตรวจ 3 ตัวอย่าง - เส้นขนมจีน - เส้นก๋วยเตี๋ยว - สับปะนง

3.2 การตรวจเฝ้าระวังความปลอดภัยอาหาร

Street Food Good Health

ตลาดใต้รังสระแก้ว

➤ ผลการตรวจไม่พบสารปนเปื้อน 0%

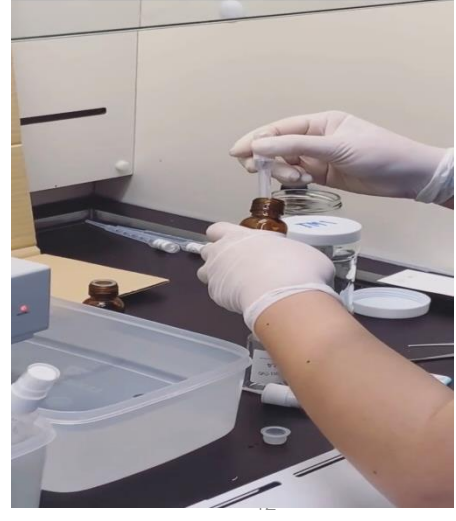
- **ฟอร์มอลิน** ตัวอย่างอาหารที่ตรวจ 6 ตัวอย่าง - กุ้ง - กุ้งแห้ง - เล็บมีอนาง - ปลาหมึก - หอย - สับปะนง
- **สารกันรา(กรดซาลิลิค)** ตัวอย่างอาหารที่ตรวจ 5 ตัวอย่าง - ผักกาดดอง - ปูดอง - เส้นขนมจีน - หน่อไม้ - หน่อไม้ดอง
- **สารฟอกขาว(โซเดียมไฮโดรซัลไฟด์)** ตัวอย่างอาหารที่ตรวจ 5 ตัวอย่าง - กระชาย - ชิง - ถั่วงอก - ตีนไก่ - สับปะนง
- **บอแรกซ์(ผงกรอบ)** ตัวอย่างอาหารที่ตรวจ 7 ตัวอย่าง - เนื้อไก่ - เนื้อวัว - เนื้อวัวหมัก - หมูบด - ลูกชิ้นเนื้อ-ลูกชิ้นหมู - เส้นขนมจีน
- **สารโพลาร์ในน้ำมันทอดซ้ำ** ตัวอย่างอาหารที่ตรวจ 6 ตัวอย่าง-น้ำมันทอดขนมแป้งทอด - น้ำมันทอดเนื้อสัตว์ปรุงรส - น้ำมันทอดปาห้องไก่-น้ำมันทอดลูกชิ้น - น้ำมันทอดผัก - น้ำมันทอดมันฝรั่ง

Street Food Good Health

ตลาดนัดกล้วยกล้วย

Street Food Good Health

ตลาดไต้รุ่งสระแก้ว



4.การควบคุมกำกับติดตามผลการดำเนินงาน

1.เป็นคณะกรรมการติดตามมาตรการ Covid-19 จังหวัดลพบุรี

1.1 คณะ 3 ประเมินติดตามร้านอาหาร ร้านกาแฟ หมูกระทะ ร้านเสริมสวย ฯลฯ ทุกวันพุธ

สิ่งที่พบ :ร้านบางแห่งยังไม่ปฏิบัติตามมาตรการ เช่น การคัดกรอง การเว้นระยะห่าง การจัดที่นั่งรับประทาน การใช้app

1.2 คณะ 6 ประเมินติดตาม ตลาดทุกประเภท ห้างสรรพสินค้า ฯลฯ

สิ่งที่พบ : ผปก.บางแห่งยังไม่ปฏิบัติตามมาตรการ เช่น การคัดกรอง การเว้นระยะห่าง การส่งเสริมการขาย (ปชส.เชิญชวน ฯลฯ)

2. ประสานพื้นที่ /ผู้รับผิดชอบ ประเมินมาตรการตลาดสด 17 แห่ง ตามแบบประเมิน กรมอนามัย 22 ข้อ และพัฒนาปรับปรุงในส่วนที่ยังไม่ผ่านมาตรการ

- ผ่าน 10 แห่งไม่ผ่าน 7 แห่ง



ผลประเมินตลาดสด 17 แห่ง

ลำดับ	ชื่อตลาด	อำเภอ	ศอ. 4		ประเมินซ้ำ สสอ/สสง		ประเมินซ้ำ สสอ/สสง		ประเมินซ้ำ (12พ.ค64)		ข้อที่ไม่ผ่านมาตรการที่สำคัญ (DMHTT)
			(15ก.พ64)		ครั้งที่ 1 (26 มี.ค64)		ครั้งที่ 2 (27 เม.ย.64)				
			ผ่าน	ไม่ผ่าน	ผ่าน	ไม่ผ่าน	ผ่าน	ไม่ผ่าน	ผ่าน	ไม่ผ่าน	
1	ตลาดอุดมทรัพย์ โคกตูม	อ.เมือง		✓		✓		✓		✓	กำหนดทางเข้าออก /การคัดกรอง /เว้นระยะห่าง/การล้างมือ/
2	ตลาดเสาธง	อ.เมือง	✓		✓		✓		✓		
3	ตลาดเทศบาลเมือง(ท่าหิน)	อ.เมือง		✓		✓		✓		✓	กำหนดทางเข้าออก /การคัดกรอง /การสวมหน้ากากอนามัย/เว้นระยะห่าง/การล้างมือ
4	ตลาดสระแก้ว	อ.เมือง		✓		✓		✓		✓	กำหนดทางเข้าออก /การคัดกรอง /การสวมหน้ากากอนามัย
5	ตลาดบนเมือง	อ.เมือง		✓		✓		✓		✓	กำหนดทางเข้าออก /การคัดกรอง /การสวมหน้ากากอนามัย/
6	ตลาดสหวัฒนา	อ.โคกสำโรง		✓		✓		✓		✓	กำหนดทางเข้าออก /การคัดกรอง /การสวมหน้ากากอนามัย/เว้นระยะห่าง/การล้างมือ
7	ตลาดพิงเพียร	อ.หนองม่วง		✓		✓		✓		✓	กำหนดทางเข้าออก /การคัดกรอง /การทำมาความสะอาดพื้นผิว (มี 4 แผงค้า ผู้ซื้อน้อยมาก)
8	ตลาดหนองรี	อ.ลำสนธิ		✓		✓	✓		✓		
9	ตลาดประชุมทรัพย์	อ.ท่าม่วง	✓			✓	✓		✓		
10	ตลาดเทศบาลท่าม่วง	อ.ท่าม่วง	✓		✓		✓		✓		
11	ตลาดผดุงกลิ่น	อ.ท่าหลวง	✓		✓		✓		✓		
12	ตลาดสดเทศบาลสระโบสถ์	อ.สระโบสถ์		✓		✓	✓			✓	อุ่นอาหารทุก2ชั่วโมง/จัดการขยะ
13	ตลาดเจริญทรัพย์	อ.พัฒนานิคม		✓		✓	✓		✓		
14	ตลาดพัฒนานิคม	อ.พัฒนานิคม		✓		✓		✓		✓	กำหนดทางเข้าออก /การคัดกรอง/เว้นระยะห่าง
15	ตลาดสดชาญชัย	อ.ชัยบาดาล		✓		✓	✓		✓		
16	ตลาดปิยะสุวรรณ	อ.ชัยบาดาล		✓		✓	✓		✓		
17	ตลาดเทศบาลบ้านหมี่	อ.บ้านหมี่		✓		✓	✓		✓		
รวม			4	13	3	14	10	7	9	8	

3.ประสาน รพ./สสอ ทุกแห่ง ประสานสถานประกอบการทุกประเภท ประเมินตนเองใน App Thai stop Covid Plus (มาตรการป้องกัน Covid ครอบงำ)

4.ร่วมประเมินด้านอนามัยสิ่งแวดล้อม ในรพ. สนามทุกแห่ง ระบบบำบัดน้ำเสีย, การจัดการขยะทั่วไป ขยะติดเชื้อ การระบายอากาศ

5.เป็นคณะทำงาน LQ

- ร่วมกับ คกก.จัดหาสถานที่เหมาะสม+ ประเมินตามมาตรฐาน LQ
- การจัดการด้านอนามัยสิ่งแวดล้อม LQ JRD ราววันดำ
- การจัดการขยะติดเชื้อ เก็บทุกวันพุธและเสาร์ ราคา กกละ 16 บาท ค่าเก็บ 500 บาท
- การจัดการ Deep Cleaning จากบริษัท โฮมมิท เซนเตอร์ (ลพบุรี) ห้องละ 1,000 บาท รวมห้องน้ำ (ตรม.ละ 25 บาท) (ค่าใช้จ่าย อบจ.รับผิดชอบ)

6.ประสานผู้ประกอบการที่ปรากฏใน time line ผู้ติดเชื้อ ดำเนินการ Deep Cleaning ทั้งนี้ พร้อมรายงานเป็นภาพถ่ายในline กลุ่มสถานประกอบการ

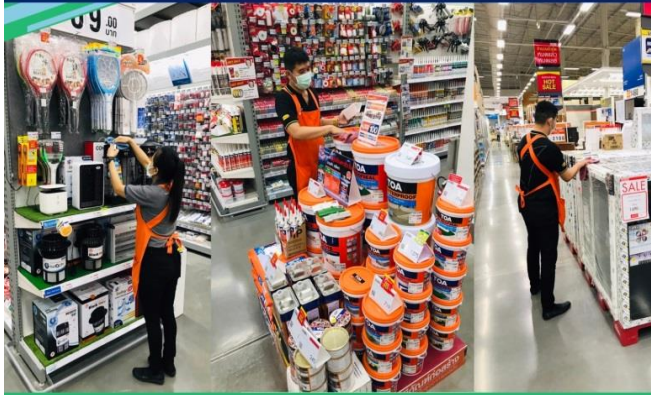


การ Deep Big Cleaning ตาม time line ผู้ติดเชื้อ

จดหมายข่าว สำนักงานสาธารณสุขจังหวัดลพบุรี
Lopburi Provincial Public Health Office



ฉบับที่ 161 ปีงบประมาณ 2564
Facebook : ssj.lopburi สำนักงานสาธารณสุขจังหวัดลพบุรี 260/55 หมู่ 1 ต.เขานายออด อ.เมือง จ.ลพบุรี 15000 โทร.036-689689



Deep big clean Home pro (จ.ลพบุรี) ทำความสะอาด เพื่อป้องกันการติดเชื้อ COVID-19 ตามคำแนะนำของสำนักงานสาธารณสุขจังหวัดลพบุรี



จัดทำโดย : งานสื่อสารความเสี่ยง กลุ่มงานพัฒนายุทธศาสตร์สาธารณสุข
เนื้อหา/ภาพ : กลุ่มงานอนามัยสิ่งแวดล้อมและอาชีวอนามัย สำนักงานสาธารณสุขจังหวัดลพบุรี

จดหมายข่าว สำนักงานสาธารณสุขจังหวัดลพบุรี
Lopburi Provincial Public Health Office



ฉบับที่ 164 ปีงบประมาณ 2564
Facebook : ssj.lopburi สำนักงานสาธารณสุขจังหวัดลพบุรี 260/55 หมู่ 1 ต.เขานายออด อ.เมือง จ.ลพบุรี 15000 โทร.036-689689



Deep big clean Makro day 29 (จ.ลพบุรี) ทำความสะอาด เพื่อป้องกันการติดเชื้อ COVID-19 ตามคำแนะนำของสำนักงานสาธารณสุขจังหวัดลพบุรี



จัดทำโดย : งานสื่อสารความเสี่ยง กลุ่มงานพัฒนายุทธศาสตร์สาธารณสุข
เนื้อหา/ภาพ : กลุ่มงานอนามัยสิ่งแวดล้อมและอาชีวอนามัย สำนักงานสาธารณสุขจังหวัดลพบุรี

จดหมายข่าว สำนักงานสาธารณสุขจังหวัดลพบุรี
Lopburi Provincial Public Health Office



ฉบับที่ 163 ปีงบประมาณ 2564
Facebook : ssj.lopburi สำนักงานสาธารณสุขจังหวัดลพบุรี 260/55 หมู่ 1 ต.เขานายออด อ.เมือง จ.ลพบุรี 15000 โทร.036-689689



Deep big clean คลินิกนายแพทย์นิติพล (จ.ลพบุรี) ทำความสะอาด เพื่อป้องกันการติดเชื้อ COVID-19 ตามคำแนะนำของสำนักงานสาธารณสุขจังหวัดลพบุรี



จัดทำโดย : งานสื่อสารความเสี่ยง กลุ่มงานพัฒนายุทธศาสตร์สาธารณสุข
เนื้อหา/ภาพ : กลุ่มงานอนามัยสิ่งแวดล้อมและอาชีวอนามัย สำนักงานสาธารณสุขจังหวัดลพบุรี

จดหมายข่าว สำนักงานสาธารณสุขจังหวัดลพบุรี
Lopburi Provincial Public Health Office



ฉบับที่ 176 ปีงบประมาณ 2564
Facebook : ssj.lopburi สำนักงานสาธารณสุขจังหวัดลพบุรี 260/55 หมู่ 1 ต.เขานายออด อ.เมือง จ.ลพบุรี 15000 โทร.036-689689



ไทยสด (จ.ลพบุรี) ทำความสะอาด เพื่อป้องกันการติดเชื้อ COVID-19 ตามคำแนะนำของสำนักงานสาธารณสุขจังหวัดลพบุรี



จัดทำโดย : งานสื่อสารความเสี่ยง กลุ่มงานพัฒนายุทธศาสตร์สาธารณสุข
เนื้อหา/ภาพ : กลุ่มงานควบคุมโรค สำนักงานสาธารณสุขจังหวัดลพบุรี

การดำเนินงาน คณะ 3



ผลการดำเนินงานบริหารจัดการ Local Quarantine จังหวัดลพบุรี

ก่อนเข้า LQ

ผู้สัมผัสเสี่ยงสูง (High risk)
↓
Home
↓
อพท.ในพื้นที่เป็นผู้นำส่งเข้า LQ



สถานที่ LQ
↓
ลงทะเบียน *จนท. *High risk



1.อาหาร จนท. และ HR
↓
-ฝาก.จัดหา 3 มื้อ งบประมาณ.จาก อบจ.

2.รักษาความปลอดภัย
↓
กักกัน/ผญ.บ้าน



3.การป้องกันควบคุมโรค
↓
รอผลSwab ค.1 และ Swab ค.2



4.ด้านการรักษา ส่งต่อฯ
↓
ผล Swab +



Admit รพ.

5.ขยะติดเชื้อ
↓
Out source



หลัง LQ

1.ด้านสวล.
↓
Clean ห้อง + โดยOut source



ทีมงาน Local Quarantine จังหวัดลพบุรี





Social Distancing
เว้นระยะห่างระหว่างกัน อย่างน้อย 1-2 เมตร




Thaichana
ติดตั้งและใช้แอปพลิเคชันไทยชนะ



Mask
สวมหน้ากากผ้าหรือหน้ากากอนามัย
เมื่ออยู่ในพื้นที่สาธารณะ



Testing
ตรวจวัดอุณหภูมิร่างกายก่อนเข้าสถานที่ต่าง ๆ
ตรวจเร็ว รักษาเร็ว ควบคุมโรคเร็ว



Hand
ล้างมือบ่อย ๆ อย่างถูกวิธีด้วยน้ำและสบู่
หรือเจลแอลกอฮอล์สำหรับล้างมือ



D-M-H-T-T