



สำนักงานสาธารณสุขจังหวัด

ร้อยเอ็ด

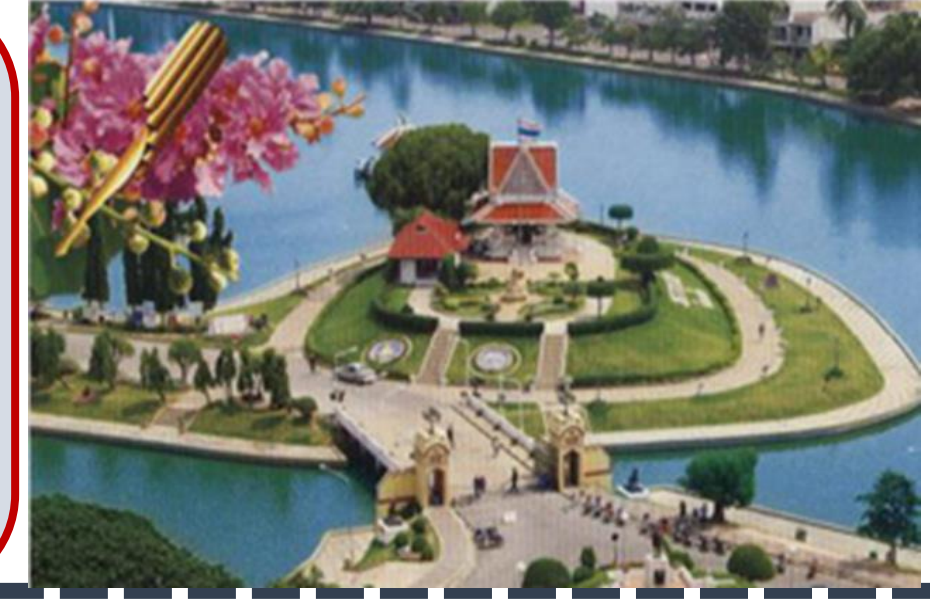
PM_{2.5}

รายงานสถานการณ์และสรุปผลการดำเนินงาน

เฝ้าระวังฝุ่นละอองขนาดเล็ก

ในพื้นที่จังหวัดร้อยเอ็ด

ข้อมูล ณ วันที่ 1 - 8 ธันวาคม 2563



สถานการณ์คุณภาพอากาศ พื้นที่ทั่วประเทศ : คุณภาพอากาศอยู่ในระดับ คุณภาพดีมากถึงคุณภาพดี

สถานการณ์คุณภาพอากาศ พื้นที่ภาคตะวันออกเฉียงเหนือ : คุณภาพอากาศอยู่ในเกณฑ์คุณภาพดีมาก

จากผลการตรวจวัดคุณภาพอากาศในพื้นที่ต.เหนือเมือง อ.เมือง, ร้อยเอ็ด พบปริมาณฝุ่นละออง ขนาดไม่เกิน 2.5 ไมครอน (PM_{2.5}) มีค่า 23 ไมโครกรัมต่อลูกบาศก์เมตร (µg/m³) อยู่ในเกณฑ์คุณภาพดีมาก

ที่มา: อ้างอิงสถานีตรวจวัดคุณภาพอากาศอัตโนมัติ ณ วัดอัมพวัน ตำบลเหนือเมือง อำเภอเมืองร้อยเอ็ด จังหวัดร้อยเอ็ด

ดัชนีคุณภาพอากาศ (AQI) และปริมาณฝุ่นละอองขนาดเล็ก (PM_{2.5}) จังหวัดร้อยเอ็ด ข้อมูลระหว่างวันที่ 1 - 8 ธันวาคม 2563

สถานการณ์ฝุ่นละอองขนาดเล็กในพื้นที่จังหวัดร้อยเอ็ด
อ้างอิงสถานีตรวจวัดคุณภาพอากาศอัตโนมัติ ณ วัดอัมพวัน
ตำบลเหนือเมือง อำเภอเมืองร้อยเอ็ด จังหวัดร้อยเอ็ด

23

µg/m³

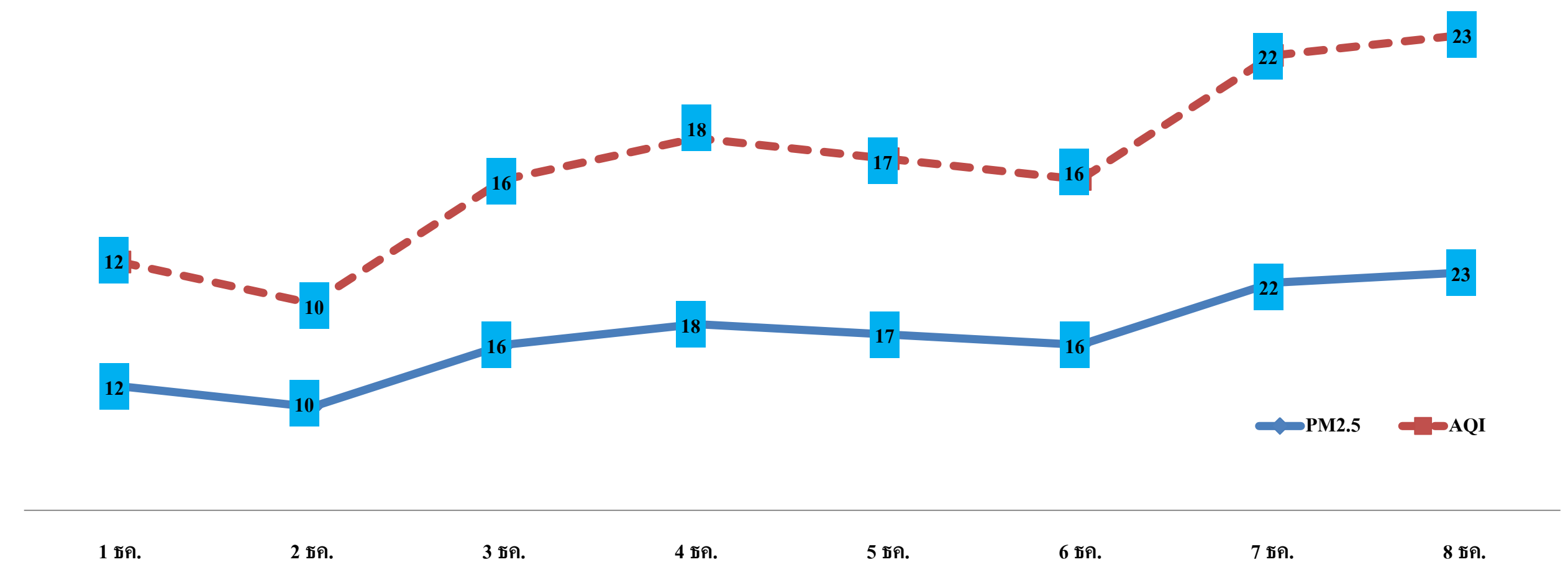
อยู่ในเกณฑ์คุณภาพดีมาก

การเฝ้าระวังผลกระทบต่อสุขภาพ จากข้อมูลการเฝ้าระวัง
การเจ็บป่วย และเสียชีวิตด้วยกลุ่มโรคที่เกี่ยวข้องในจังหวัดร้อยเอ็ด
ระหว่างวันที่ 1 - 8 ธันวาคม 2563

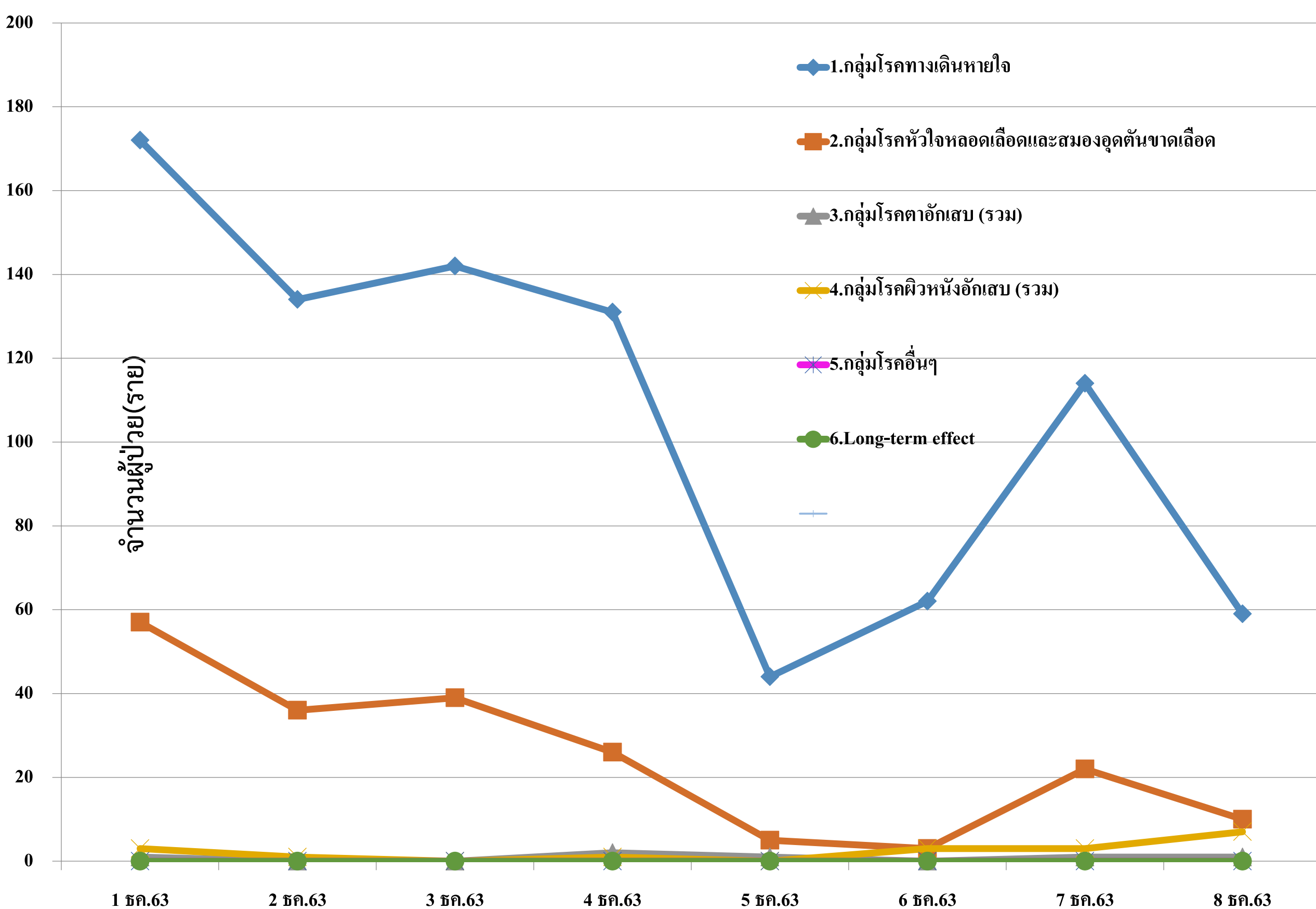
พบผู้ป่วยกลุ่มโรคทางเดินหายใจ กลุ่มโรคหัวใจหลอดเลือด และ
สมองอุดตันขนาดเล็ก กลุ่มโรคผิวหนังอักเสบ กลุ่มโรคตาอักเสบ
ตามลำดับ

ค่าAQI 0 - 25	ค่าAQI 26 - 50	ค่าAQI 51 - 100	ค่าAQI 101 - 200	ค่าAQI 201 ขึ้นไป
ค่าPM _{2.5} 0 - 25	ค่าPM _{2.5} 26 - 37	ค่าPM _{2.5} 38 - 50	ค่าPM _{2.5} 51 - 90	ค่าPM _{2.5} 90 ขึ้นไป
ดีมาก	ดี	ปานกลาง	เริ่มมีผลกระทบต่อสุขภาพ	มีผลกระทบต่อสุขภาพ

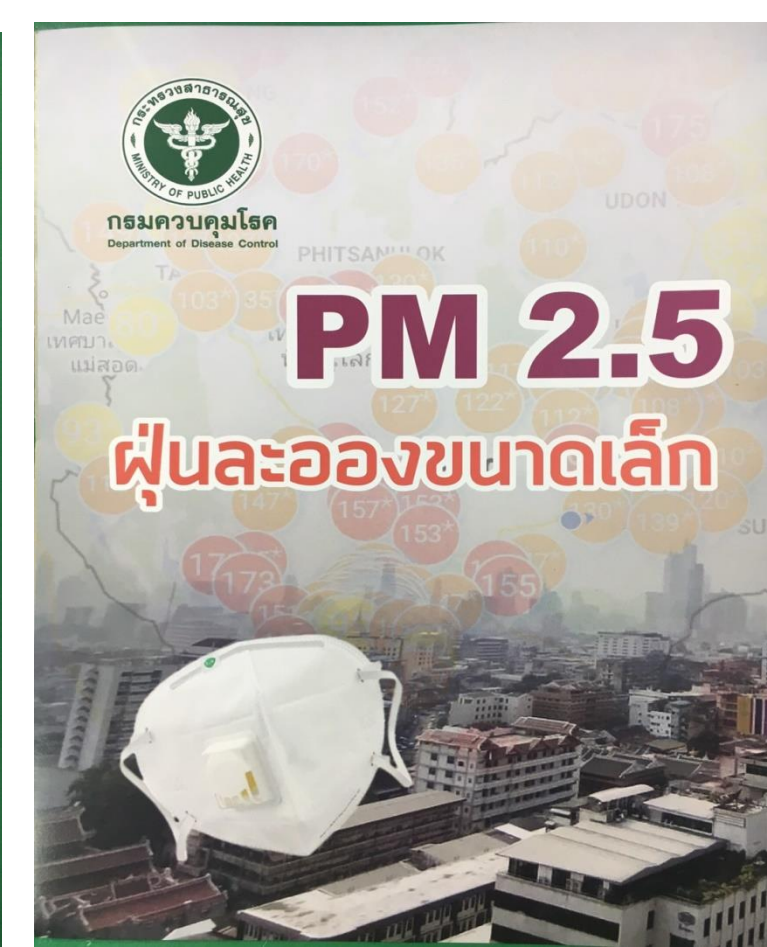
สถานีตรวจวัดจังหวัดร้อยเอ็ด กรมควบคุมมลพิษ ข้อมูล ณ เวลา 09.00 น.



จำนวนผู้ป่วยด้วยกลุ่มโรคที่ต้องเฝ้าระวังผลกระทบต่อสุขภาพ ในพื้นที่จังหวัดร้อยเอ็ด จำแนกรายวันระหว่างวันที่ 1 - 8 ธันวาคม 2563



ผลการดำเนินงาน สำนักงานสาธารณสุขจังหวัดร้อยเอ็ด
ดำเนินงานกรณีฝุ่นละอองขนาดเล็ก(PM_{2.5})โดยนพ.ปิติ ทังไพศาล
นายแพทย์สาธารณสุขจังหวัดร้อยเอ็ด ได้เตรียมพร้อมบุคลากร
วัสดุอุปกรณ์(หน้ากากอนามัย) จัดกิจกรรมลดฝุ่นละอองขนาดเล็ก
ในสำนักงาน ให้ส่วนราชการในสังกัดสำนักงานสาธารณสุขจังหวัด
ร้อยเอ็ด ประชาสัมพันธ์แจ้งเตือน/ชี้แจง จัดกิจกรรมให้ความรู้/
จัดกิจกรรมเพื่อลดฝุ่นละอองขนาดเล็กในสถานบริการทุกแห่ง และ
อสม.ออกแนะนำข้อปฏิบัติตนให้แก่ประชาชนโดยเฉพาะกลุ่มเสี่ยง
ให้หลีกเลี่ยงกิจกรรมกลางแจ้งและสวมใส่หน้ากากอนามัยเมื่อออก
ทำกิจกรรมในที่โล่งแจ้ง มีการออกเยี่ยมบ้าน ให้ความรู้ และติดตาม
อาการประชาชนกลุ่มเสี่ยงอย่างใกล้ชิด และแจ้งแนวทางการปฏิบัติ
ตามประกาศจังหวัดร้อยเอ็ดเรื่อง ขอความร่วมมือห้ามเผาในที่โล่ง
เด็ดขาดช่วงฤดูแล้ง และดำเนินการตามมาตรการป้องกันและแก้ไข
ปัญหามลพิษจากไฟป่า หมอกควัน และฝุ่นละอองขนาดเล็ก
(PM_{2.5})



ข้อแนะนำ ประชาชนทั่วไป : ทำกิจกรรมกลางแจ้งและท่องเที่ยวได้ตามปกติ
กลุ่มเสี่ยง : ประชาชนกลุ่มเสี่ยง ทำกิจกรรมกลางแจ้งและท่องเที่ยวได้ตามปกติ
หากมีอาการผิดปกติ เช่น ไอบ่อย หายใจลำบาก หายใจถี่หายใจมีเสียงวี๊ด แน่นหน้าอก
เจ็บหน้าอก ใจสั่น คลื่นไส้ เมื่อมีอาการผิดปกติ หรือวิงเวียน ให้รีบปรึกษาแพทย์
* * ประชาชนกลุ่มเสี่ยง หมายถึง เด็ก คนชรา หญิงมีครรภ์ และผู้ป่วยที่มีโรค
ประจำตัวในกลุ่มโรคทางเดินหายใจ และโรคหัวใจและหลอดเลือด

ทีมตระหนักรู้ (Situation Awareness Team: SAT)

สำนักงานสาธารณสุขจังหวัดร้อยเอ็ด โทร. 043511754