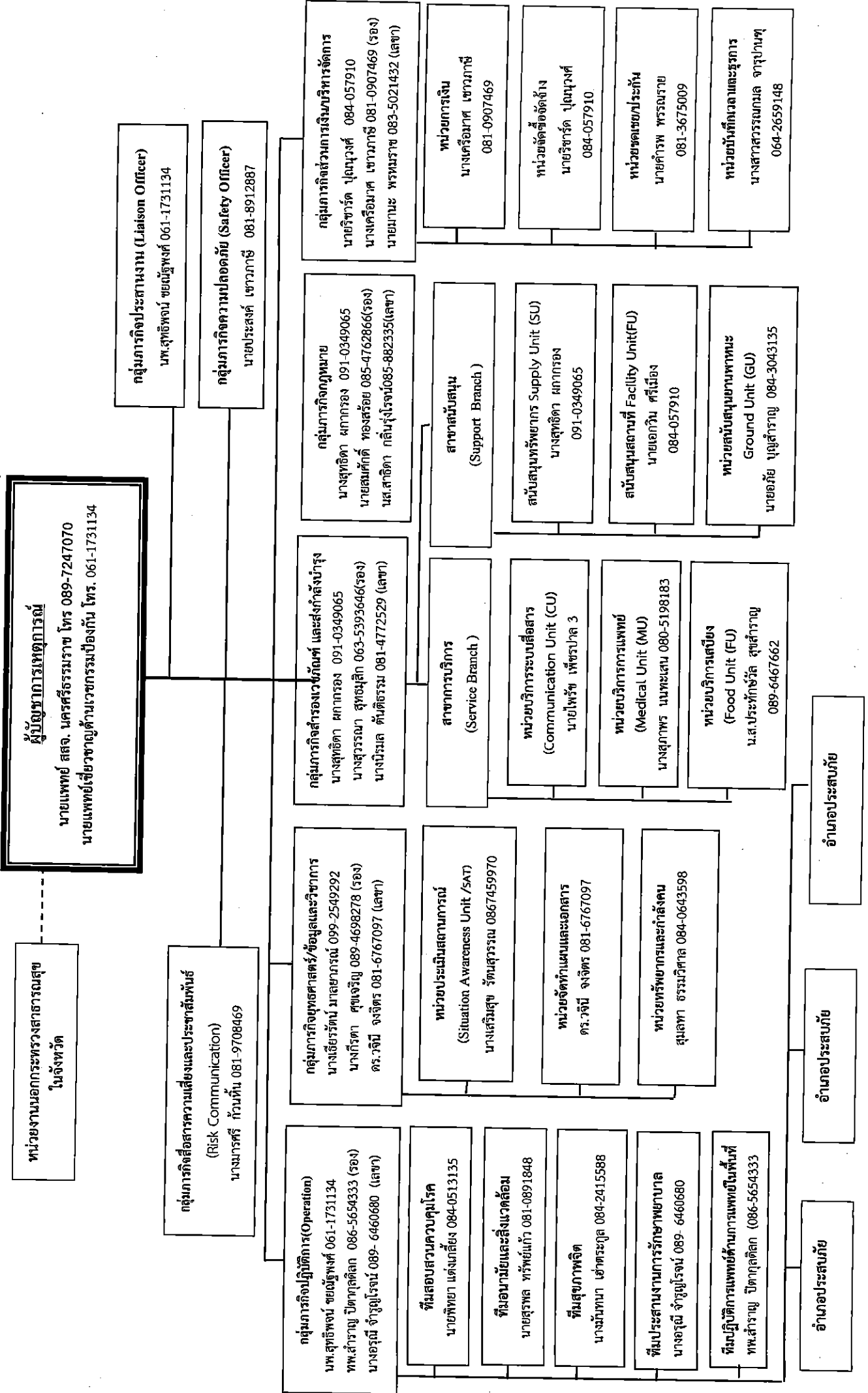


ผังโครงสร้างระบบบัญชาเหตุการณ์ด้านการแพทย์และสาธารณสุขจังหวัดนครศรีธรรมราช ปี ๒๕๖๓



ผังโครงสร้างระบบบัญชาเหตุการณ์ด้านการแพทย์และสาธารณสุข (ICS) สถานการณ์ โควิด-19 ระบาดใหญ่ ๒๐๑๙ สำนักงานสาธารณสุขจังหวัดนครราชสีมา

