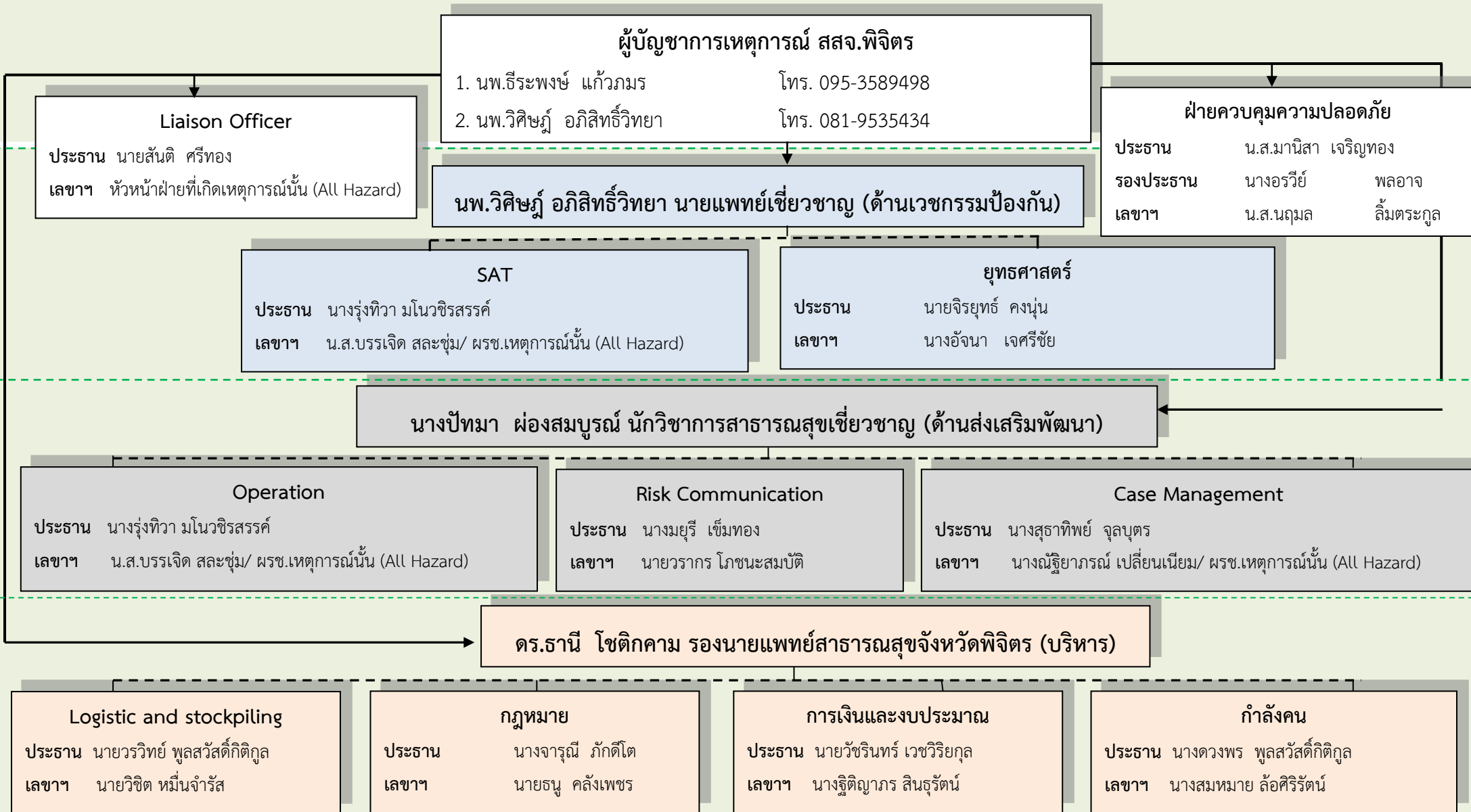


# ผังโครงสร้างระบบบัญชาการเหตุการณ์ตอบโต้ภาวะฉุกเฉิน สำนักงานสาธารณสุขจังหวัดพิจิตร



All Hazards ได้แก่ 1. ภัยจากโรคติดต่อ 2. ภัยจากสารเคมี 3. ภัยธรรมชาติและสิ่งแวดล้อม 4. ภัยจากอุบัติเหตุ/การบาดเจ็บ ภัยจากการก่อการร้าย/วินาศกรรม 5. ภัยจากรังสี