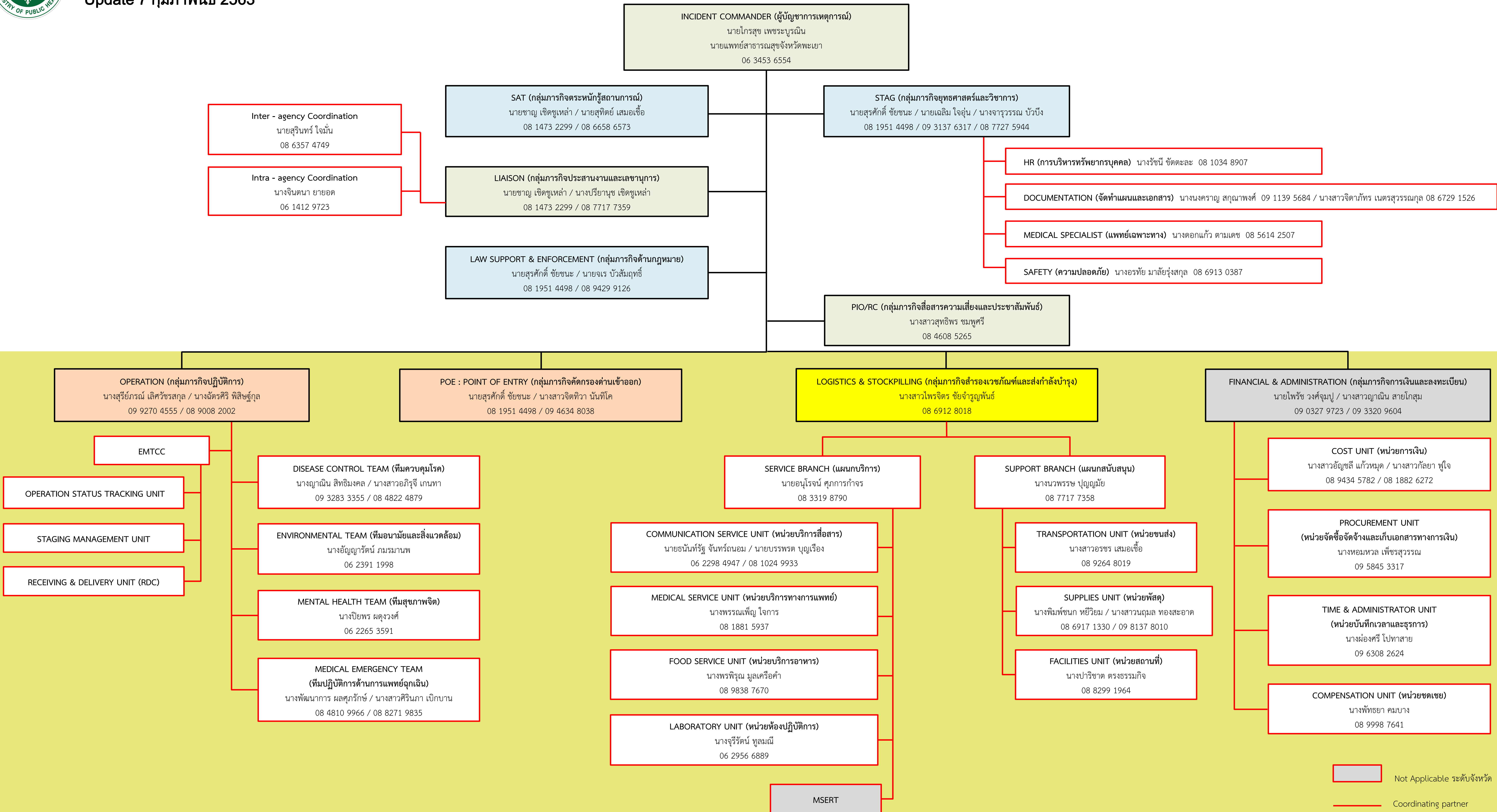




All Hazard Plan  
Update 7 กุมภาพันธ์ 2563

ผังโครงสร้างระบบบัญชาการเหตุการณ์ (Incident Command System : ICS) สำหรับทุกโรคและภัยสุขภาพ  
สำนักงานสาธารณสุขจังหวัดพะเยา



SAT: Situation Awareness Team  
PIO: Public Information Officer

STAG: Strategic and Technical Advisory Group  
RC: Risk Communication

POE: Point Of Entry  
EMTCC: Emergency Medical Team Coordination Cell

MSERT: Medical Service Emergency Response Team (อยู่ในระดับเขตสุขภาพ)