



ที่ ลย ๐๐๓๒.๐๐๗/ก ๒๖๓๗

ถึง รองนายแพทย์สาธารณสุขจังหวัดเลย, ผู้ช่วยนายแพทย์สาธารณสุขจังหวัดเลย, โรงพยาบาลเลย,
โรงพยาบาลจิตเวชเลยราชนครินทร์, โรงพยาบาลสมเด็จพระยุพราชด่านซ้าย, โรงพยาบาลชุมชนทุกแห่ง
สาธารณสุขอำเภอทุกอำเภอ และกลุ่มงาน/งานในสำนักงานสาธารณสุขจังหวัดเลย

จังหวัดเลย ขอส่งคำสั่งสำนักงานสาธารณสุขจังหวัดเลยที่ ๗๗/๒๕๖๓ ลงวันที่ ๑๐
เมษายน พ.ศ. ๒๕๖๓ เรื่อง แต่งตั้งคณะกรรมการตามระบบบัญชาการเหตุการณ์ภาวะฉุกเฉินด้านการแพทย์และ
สาธารณสุขสำหรับทุกโรคและภัยสุขภาพ และศูนย์ปฏิบัติการฉุกเฉินด้านการแพทย์และสาธารณสุข
กรณีโรคติดเชื้อไวรัสโคโรนา ๒๐๑๙ (COVID-19) (Public Health Emergency Operations Center : PHEOC)
สำนักงานสาธารณสุขจังหวัดเลย จำนวน ๑ ชุด

เพื่อทราบและแจ้งเจ้าหน้าที่ในหน่วยงานทราบ



สำนักงานสาธารณสุขจังหวัดเลย
กลุ่มงานควบคุมโรคติดต่อ
โทร ๐ ๘๑๗๐๘ ๓๑๑๓ ต่อ ๓๐๓
โทรสาร ๐ ๔๒๘๑ ๑๗๐๒



คำสั่งสำนักงานสาธารณสุขจังหวัดเลย

ที่ ๗/๗ / ๒๕๖๓

เรื่อง แต่งตั้งคณะกรรมการตามระบบบัญชาการเหตุการณ์ด้านการแพทย์และสาธารณสุข และศูนย์ปฏิบัติการฉุกเฉินด้านการแพทย์และสาธารณสุข กรณีโรคติดเชื้อไวรัสโคโรนา ๒๐๑๙ (COVID-19) (Public Health Emergency Operations Center : PHEOC) สำนักงานสาธารณสุขจังหวัดเลย

องค์การอนามัยโลก (WHO) ออกแถลงการณ์ระบุว่าโรคติดเชื้อไวรัสโคโรนา ๒๐๑๙ (COVID-19) ได้เข้าสู่ภาวะแพร่ระบาดไปทั่วโลกแล้ว ณ วันที่ ๑๑ มีนาคม ๒๕๖๓ หลังมีการลุกลามไปยังหลายประเทศในภูมิภาคต่าง ๆ ทั่วโลก ส่งผลให้มีผู้เสียชีวิตและผู้เจ็บป่วยเป็นจำนวนมาก ไม่เพียงจะมีผลกระทบต่อสุขภาพของประชาชนเท่านั้น ยังส่งผลกระทบต่อเศรษฐกิจ สังคม และความมั่นคงของประเทศ ดังนั้น การเตรียมความพร้อมระบบจัดการภาวะฉุกเฉิน จึงเป็นเรื่องที่มีความสำคัญอย่างยิ่ง ในทุกระบบสาธารณสุข โดยคณะกรรมการศูนย์ปฏิบัติการฉุกเฉินด้านการแพทย์และสาธารณสุข (Public Health Emergency Operations Center : PHEOC) ตามคำสั่งสำนักงานสาธารณสุขจังหวัดเลย ที่ ๑๕๒/๒๕๖๒ ลงวันที่ ๓๐ พฤษภาคม ๒๕๖๓ และคำสั่งสำนักงานสาธารณสุขจังหวัดเลย ที่ ๕๓/๒๕๖๓ ลงวันที่ ๑๐ มีนาคม ๒๕๖๓ ได้ดำเนินงานตอบโต้ภาวะฉุกเฉินทางสาธารณสุข และเพื่อให้การป้องกันและควบคุมโรคติดเชื้อไวรัสโคโรนา ๒๐๑๙ (COVID-19) มีความเฉพาะและเป็นไปอย่างมีประสิทธิภาพ

ฉะนั้น อาศัยอำนาจตามความในมาตรา ๖๐(๒) แห่งพระราชบัญญัติระเบียบบริหารราชการแผ่นดิน พ.ศ. ๒๕๓๔ และฉบับที่แก้ไขเพิ่มเติม จึงแต่งตั้งคณะกรรมการตามระบบบัญชาการเหตุการณ์ด้านการแพทย์และสาธารณสุข และศูนย์ปฏิบัติการฉุกเฉินด้านการแพทย์และสาธารณสุข กรณีโรคติดเชื้อไวรัสโคโรนา ๒๐๑๙ (COVID-19) ดังนี้

๑. ผู้บัญชาการเหตุการณ์ (Incident Commander)

๑.๑ นายแพทย์สาธารณสุขจังหวัดเลย

๑.๒ รองนายแพทย์สาธารณสุขจังหวัดเลย (ด้านเวชกรรมป้องกัน ๑)

๑.๓ ผู้อำนวยการโรงพยาบาลเลย

ผู้บัญชาการเหตุการณ์

รองผู้บัญชาการเหตุการณ์

รองผู้บัญชาการเหตุการณ์

โดยมีบทบาทหน้าที่ ดังนี้

๑. สั่งเปิดและปิดศูนย์ปฏิบัติการฉุกเฉินด้านการแพทย์และสาธารณสุข

๒. กำหนดวัตถุประสงค์และเป้าหมายของการบัญชาการเหตุการณ์

๓. อำนาจการ สั่งการ ควบคุม เร่งรัด กำกับ และติดตาม ประเมิน แก้ไขปัญหาในการจัดการสถานการณ์

๔. บริหารจัดการทรัพยากรต่างๆ สำหรับการการจัดการภาวะฉุกเฉิน

๕. ประสานระดับนโยบายกับหน่วยงานที่เกี่ยวข้องภายนอกองค์กร

๖. ตัดสินใจ ยกระดับ ลดระดับศูนย์ปฏิบัติการฉุกเฉิน (Emergency Operations Center) และสั่งการหน่วยย่อยในระบบบัญชาการเหตุการณ์

๗. เสริมสร้างขวัญและกำลังใจในการปฏิบัติงานให้แก่กลุ่มภารกิจต่างๆ

๘. มีอำนาจแต่งตั้ง ปรับเปลี่ยนโครงสร้างกลุ่มภารกิจต่างๆ ในศูนย์ปฏิบัติการฉุกเฉิน หรือมอบหมายหน้าที่ความรับผิดชอบ

๙. ดำเนินการอย่างหนึ่ง อย่างใด ตามอำนาจหน้าที่ของ ศูนย์ปฏิบัติการฉุกเฉินด้านการแพทย์และสาธารณสุข (Public Health Emergency Operations Center : PHEOC) กรณีสถานการณ์ที่เกิดขึ้นได้ตามที่เห็นสมควร

๒. กลุ่มภารกิจ...

๒. กลุ่มภารกิจยุทธศาสตร์และวิชาการ (Strategic and Technical Advisory Group : STAG)

๒.๑ นายสมชาย ชมภูคำ	รองนายแพทย์สาธารณสุขจังหวัดเลย (ด้านเวชกรรมป้องกัน ๑)	หัวหน้ากลุ่มภารกิจ
๒.๒ นายสิริพงษ์ วัฒนศรีทานัง	นักวิเคราะห์นโยบายและแผนชำนาญการพิเศษ สสจ.เลย	รองหัวหน้ากลุ่มภารกิจ
๒.๓ นางปาณิสรา อุทังบุญ	นักวิชาการสาธารณสุขชำนาญการพิเศษ สสจ.เลย	คณะทำงาน
๒.๔ นางสาววิตรี ทรงศิลป์	เภสัชกรชำนาญการพิเศษ สสจ.เลย	คณะทำงาน
๒.๕ นายบุญเทิน จันทมาตย์	นักวิชาการสาธารณสุขชำนาญการพิเศษ สสอ.ผาขาว	คณะทำงาน
๒.๖ นางสาววันเพ็ญ แก้วสีโส	นักวิเคราะห์นโยบายและแผนชำนาญการพิเศษ สสจ.เลย	คณะทำงานและเลขานุการ
๒.๗ นายนิเทศน์ บุตรเด	นักวิชาการสาธารณสุขชำนาญการ สสจ.เลย	คณะทำงานและผู้ช่วยเลขานุการ
๒.๘ นางธัญญรัตน์ หงษ์คง	พยาบาลวิชาชีพชำนาญการ สสจ.เลย	คณะทำงานและผู้ช่วยเลขานุการ

โดยมีบทบาทหน้าที่ ดังนี้

๑. เสนอยุทธศาสตร์ มาตรการ เป้าหมายในการตอบโต้ภาวะฉุกเฉินแก่ผู้บัญชาการเหตุการณ์
๒. ประสานและสนับสนุนด้านวิชาการให้กับกลุ่มภารกิจต่างๆ ในระบบบัญชาการเหตุการณ์
๓. ประเมินผลการดำเนินงานตามยุทธศาสตร์ มาตรการ เป้าหมาย เพื่อปรับปรุงยุทธศาสตร์ มาตรการ เป้าหมาย ให้เหมาะสมตามสถานการณ์
๔. จัดสรุปบทเรียนหลังการปฏิบัติการ (After Action Review: AAR) ในระยะฟื้นฟู
๕. ให้คำแนะนำต่อแผนเผชิญเหตุ (Incidence Action Plan: IAP)
๖. จัดทำรายงานผลการปฏิบัติงานเสนอผู้บัญชาการเหตุการณ์
๗. ปฏิบัติหน้าที่อื่นๆ ตามที่ได้รับมอบหมาย

๓. กลุ่มภารกิจด้านกำลังคน (Human Resources : HR)

๓.๑ นายกายสิทธิ์ แก้วยาศรี	รองนายแพทย์สาธารณสุขจังหวัดเลย(ด้านบริหาร)	หัวหน้ากลุ่มภารกิจ
๓.๒ นายอภิชาติ สะบู่แก้ว	ผู้ช่วยนายแพทย์สาธารณสุขจังหวัดเลย ๒	รองหัวหน้ากลุ่มภารกิจ
๓.๓ นางอิศรา ขุนพิลึก	นักวิชาการสาธารณสุขปฏิบัติการ สสจ.เลย	คณะทำงาน
๓.๔ นางสาวสุชาดา สุงษา	นักทรัพยากรบุคคลชำนาญการ สสจ.เลย	คณะทำงาน
๓.๕ นางชติยา แก้วสมบัติ	นักวิเคราะห์นโยบายและแผนชำนาญการพิเศษ สสจ.เลย	คณะทำงานและเลขานุการ
๓.๖ นางสมหญิง จันทะวัน	นักทรัพยากรบุคคลชำนาญการ สสจ.เลย	คณะทำงานและผู้ช่วยเลขานุการ

โดยมีบทบาทหน้าที่ ดังนี้

๑. จัดทำฐานข้อมูลกำลังคน
๒. จัดหากำลังคนสนับสนุนการเข้าปฏิบัติงานในภาวะฉุกเฉินตามที่ผู้บัญชาการเหตุการณ์กำหนด
๓. จัดทำแผน สนับสนุน และระดมทรัพยากรด้านกำลังคน เพื่อการสนับสนุนการปฏิบัติการในภาวะฉุกเฉิน
๔. ปฏิบัติหน้าที่อื่นๆ ตามที่ได้รับมอบหมาย

๔. กลุ่มภารกิจด้านความปลอดภัย (Safety Officer)

๔.๑ นายไพฑูรย์ บับภาสังข์	ผู้ช่วยนายแพทย์สาธารณสุขจังหวัดเลย ๑	หัวหน้ากลุ่มภารกิจ
๔.๒ นางปาณิสรา อุทังบุญ	นักวิชาการสาธารณสุขชำนาญการพิเศษ สสจ.เลย	รองหัวหน้ากลุ่มภารกิจ
๔.๓ นางนวลลออ พุทธสิมา	พยาบาลวิชาชีพชำนาญการ สสจ.เลย	คณะทำงาน
๔.๔ นางสาวศุภมิตร ไตรรอด	พยาบาลวิชาชีพชำนาญการ รพ.เลย	คณะทำงาน
๔.๕ นางธัชกร โคตาดารี	พยาบาลวิชาชีพชำนาญการ สสจ.เลย	คณะทำงานและเลขานุการ

โดยมีบทบาท...

โดยมีบทบาทหน้าที่ ดังนี้

๑. วิเคราะห์อันตรายที่อาจเกิดขึ้นกำหนดอุปกรณ์ป้องกันส่วนบุคคล-ป้องกันอันตรายโดยรวม
๒. ประเมินความเสียหาย อันตรายที่จะเกิดกับบุคลากรและผู้เกี่ยวข้อง และทรัพยากรทั้งหมด พร้อมทั้งจัดระบบเคลื่อนย้าย จัดเก็บอย่างถูกวิธี
๓. กำหนดพื้นที่ปลอดภัยสำหรับคนและทรัพยากร กำหนดพื้นที่อันตราย พื้นที่จัดเก็บวัสดุอันตรายและพื้นที่ทำลายหรือชำระสิ่งปนเปื้อน
๔. ฝึกเจ้าหน้าที่ด้านความปลอดภัย ก่อนออกปฏิบัติการ

๕. กลุ่มภารกิจตระหนักรู้สถานการณ์ (Situation Awareness Team: SAT)

- | | |
|-----------------------------------------------------------------------------|-----------------------------|
| ๕.๑ นางสาวอังษณา ยศปัญญา รองนายแพทย์สาธารณสุขจังหวัดเลย (ด้านส่งเสริมพัฒนา) | หัวหน้ากลุ่มภารกิจ |
| ๕.๒ นายนิเทศน์ บุตรเต | รองหัวหน้ากลุ่มภารกิจ |
| ๕.๓ นางจิตติรัตน์ ฤทธิมนตรี | คณะทำงาน |
| ๕.๔ นางสุรภัช วิไลศรีประเสริฐ | คณะทำงาน |
| ๕.๕ นางกชพร สุริยะ | คณะทำงาน |
| ๕.๖ นางสาวสมจิตร วิจิตรจันทร์ | คณะทำงาน |
| ๕.๗ นางเพ็ญแข วิวัฒน์เทวกุล | คณะทำงาน |
| ๕.๘ นางสาวสุชาดา สุธงษา | คณะทำงาน |
| ๕.๙ นางอิศรา ขุนพิลิก | คณะทำงาน |
| ๕.๑๐ นายวุฒิชัย สิ้นโพธิ์ | คณะทำงาน |
| ๕.๑๑ นายอนิรุจน์ จุมจะนะ | คณะทำงาน |
| ๕.๑๒ นายนรินทร์ ฮามพิทักษ์ | คณะทำงานและเลขานุการ |
| ๕.๑๓ นางลลดา นาคเสน | คณะทำงานและผู้ช่วยเลขานุการ |

โดยมีบทบาทหน้าที่ ดังนี้

๑. ติดตาม เฝ้าระวัง ประเมินสถานการณ์ และประเมินความเสี่ยงของเหตุการณ์
๒. จัดทำสรุปรายงานสถานการณ์ ข้อมูลถูกต้อง ครบถ้วน ทันเวลา
๓. ประสานข้อมูลสถานการณ์ การป้องกันควบคุมโรคระบาดระหว่างทีมตระหนักรู้สถานการณ์จังหวัด กับทีมระดับเขตอำเภอ และหน่วยงานที่เกี่ยวข้อง
๔. สื่อสารกับผู้บริหาร และหน่วยงานที่เกี่ยวข้อง เพื่อสนับสนุนข้อมูลข่าวสารประกอบการตัดสินใจ กำหนดนโยบาย ข้อสั่งการ มาตรการป้องกันควบคุมโรค
๕. เสนอข้อพิจารณาเพื่อตัดสินใจ ยกระดับ ลดระดับ และการปิดศูนย์ปฏิบัติการฉุกเฉิน
๖. จัดทำรายงานผลการปฏิบัติงานเสนอผู้บัญชาการเหตุการณ์ ปฏิบัติหน้าที่อื่นๆ ตามที่ได้รับมอบหมาย

๖. กลุ่มภารกิจประสานงานและเลขานุการ (Liaison Officer)

- | | | |
|-------------------------------|-------------------------------------------------------|-----------------------|
| ๖.๑ นายสมชาย ชมภูคำ | รองนายแพทย์สาธารณสุขจังหวัดเลย (ด้านเวชกรรมป้องกัน ๑) | หน้ากลุ่มภารกิจ |
| ๖.๒ นายสิริพงษ์ วัฒนศรีทานัง | นักวิเคราะห์นโยบายและแผนชำนาญการพิเศษ สสจ.เลย | รองหัวหน้ากลุ่มภารกิจ |
| ๖.๓ นายกิตติเดช ศรีสุวรรณ | พยาบาลวิชาชีพชำนาญการ สสจ.เลย | คณะทำงาน |
| ๖.๔ นางสาวสุนทรียา ธีปนรัชต์ | พยาบาลวิชาชีพชำนาญการ สสจ.เลย | คณะทำงาน |
| ๖.๕ นางกมนวรรณษ์ วัฒนศรีทานัง | นักวิชาการสาธารณสุขชำนาญการ สสจ.เลย | คณะทำงาน |
| ๖.๖ นางไมตรีจิต เชื้อบุญมี | นักวิชาการสาธารณสุขชำนาญการ สสจ.เลย | คณะทำงาน |

๖.๗ นายนิเทศน์...

๖.๗ นายนิเทศน์ บุตรเต	นักวิชาการสาธารณสุขชำนาญการ สสจ.เลย	คณะทำงานและเลขานุการ
๖.๘ นางธัญญรัตน์ หงษ์คง	พยาบาลวิชาชีพชำนาญการ สสจ.เลย	คณะทำงานและผู้ช่วยเลขานุการ
๖.๙ นางลลดา นาคเสน	นักวิชาการสาธารณสุขปฏิบัติการ สสจ.เลย	คณะทำงานและผู้ช่วยเลขานุการ

โดยมีบทบาทหน้าที่ ดังนี้

๑. จัดทำทำเนียบเครือข่ายเพื่อการประสานงานทั้งภายในและภายนอกกระทรวงสาธารณสุข
๒. ติดต่อประสานงานกับหน่วยงานต่างๆ ที่เกี่ยวข้องทั้งภายในและภายนอกกระทรวงสาธารณสุข
๓. ประสานหาสถานที่สำหรับการปฏิบัติงานของกลุ่มภารกิจต่างๆ ในระบบบัญชาการเหตุการณ์ให้เพียงพอ
๔. ประสานจัดการประชุม จัดทำปฏิทินการปฏิบัติงานกลุ่มภารกิจต่างๆ ในระบบบัญชาการเหตุการณ์
๕. สรุปรายงานการประชุม ข้อเสนอ ผลการดำเนินงาน ปัญหาอุปสรรคและสื่อสารข้อสั่งการไปยังหน่วยงานต่างๆ ที่เกี่ยวข้องอย่างรวดเร็ว
๖. วางแผนและผลักดันให้ข้อสั่งการของผู้บัญชาการเหตุการณ์ได้รับการปฏิบัติอย่างรวดเร็วและมีประสิทธิภาพ
๗. ให้การสนับสนุนงานด้านบริหารจัดการและอำนวยความสะดวกในทุกๆ ด้านให้กับกลุ่มภารกิจต่างๆ ในระบบบัญชาการเหตุการณ์
๘. รับผิดชอบงานสารบรรณของระบบบัญชาการเหตุการณ์
๙. จัดทำรายงานผลการปฏิบัติงานเสนอผู้บัญชาการเหตุการณ์
๑๐. ปฏิบัติหน้าที่อื่นๆ ตามที่ได้รับมอบหมาย

๗. กลุ่มภารกิจสื่อสารความเสี่ยง (Risk communication)

๗.๑ นายอภิชาติ สบู่แก้ว	ผู้ช่วยนายแพทย์สาธารณสุขจังหวัดเลย ๒	หัวหน้ากลุ่มภารกิจ
๗.๒ นางวัชรีย์ แก้วสา	นักวิชาการสาธารณสุขชำนาญการพิเศษ สสจ.เลย	รองหัวหน้ากลุ่มภารกิจ
๗.๓ นายไพรัช จันทร์แสง	นักวิชาการสาธารณสุขชำนาญการ รพ.สต.นาอ้อ สสอ.เมืองเลยคณะทำงาน	
๗.๔ นางสาววนิดา ฉายติลภ	เภสัชกรชำนาญการ สสจ.เลย	คณะทำงาน
๗.๕ นายสุนทร หงส์คง	นักวิชาการสาธารณสุขชำนาญการ สสจ.เลย	คณะทำงาน
๗.๖ นางธัญญรัตน์ หงส์คง	พยาบาลวิชาชีพชำนาญการ สสจ.เลย	คณะทำงาน
๗.๗ นายกัมปนาท บุตรจันทร์	นักวิชาการคอมพิวเตอร์ สสจ.เลย	คณะทำงาน
๗.๘ นายสาคร สิงห์สุวรรณ	นักวิชาการคอมพิวเตอร์ สสจ.เลย	คณะทำงาน
๗.๙ นางสาวชฎาพร ภูหัวดอน	เจ้าพนักงานโสตทัศนศึกษา สสจ.เลย	คณะทำงาน
๗.๑๐ นางสาวฉมามาส สัตถาผล	นักวิชาการสาธารณสุขชำนาญการ สสจ.เลย	คณะทำงานและเลขานุการ
๗.๑๑ นางสาวเพ็ญประภา อุ่นแก้ว	เจ้าพนักงานโสตทัศนศึกษา สสจ.เลย	คณะทำงานและผู้ช่วยเลขานุการ

โดยมีบทบาทหน้าที่ ดังนี้

๑. เฝ้าระวังข้อมูลข่าวสารจากสื่อต่างๆ ทุกช่องทาง และประเมินการรับรู้ของสาธารณะจัดทำแผนการสื่อสารความเสี่ยงและตอบโต้ที่เหมาะสมและรวดเร็ว และครบถ้วน เหมาะกับสถานการณ์
๒. จัดทำข้อมูลข่าวสาร ประเด็นข่าว (Press release) ประเด็นสาร (Talking point) ที่ถูกต้อง แม่นยำ และครบถ้วน เหมาะกับสถานการณ์
๓. ดำเนินการสื่อสารความเสี่ยง ผ่านช่องทางต่างๆ รวมทั้งผลิตสื่อ เพื่อเผยแพร่ด้วยรูปแบบและภาษาที่เหมาะสม
๔. ประสานกับกลุ่มภารกิจต่างๆ เพื่อจัดการข้อมูลจำเป็น เพื่อเผยแพร่ และสื่อสารความเสี่ยง
๕. ประสานกับหน่วยงานที่เกี่ยวข้องทั้งในและนอกกระทรวงสาธารณสุขเพื่อดำเนินการสื่อสารความเสี่ยงภายใต้การสั่งการของผู้บัญชาการเหตุการณ์

๖. ประเมินผล...

๖. ประเมินผลและรายงานผลการดำเนินงานสื่อสารความเสี่ยงต่อผู้บัญชาการเหตุการณ์
๗. จัดทำรายงานผลการปฏิบัติงานเสนอผู้บัญชาการเหตุการณ์
๘. ปฏิบัติหน้าที่อื่นๆ ตามที่ได้รับมอบหมาย

๘. กลุ่มภารกิจปฏิบัติการ (Operations)

๘.๑ ทีมอำนวยการกลุ่มภารกิจปฏิบัติการ (Operations)

๘.๑.๑ นายยอดลักษณ์ สัยลังกา	รองนายแพทย์สาธารณสุขจังหวัดเลย(ด้านเวชกรรมป้องกัน)	๒)หัวหน้ากลุ่มภารกิจ
๘.๑.๒ นายอุดมศักดิ์ บุญส่งทรัพย์	นายแพทย์ชำนาญการพิเศษ รพ.เลย	รองหัวหน้ากลุ่มภารกิจ
๘.๑.๓ นายสรรคเพชร หอมสมบัติ	ผู้อำนวยการโรงพยาบาลปากชม	รองหัวหน้ากลุ่มภารกิจ
๘.๑.๔ นายสิริพงษ์ วัฒนศรีทานัง	นักวิเคราะห์นโยบายและแผนชำนาญการพิเศษ สสจ.เลย	คณะทำงาน
๘.๑.๕ นางปานนิศา อุทังบุญ	นักวิชาการสาธารณสุขชำนาญการพิเศษ สสจ.เลย	คณะทำงาน
๘.๑.๖ นางพนีสัญญา ครุสิงห์	นักจัดการงานทั่วไปชำนาญการ สสจ.เลย	คณะทำงาน
๘.๑.๗ นายนิเทศน์ บุตรเต	นักวิชาการสาธารณสุขชำนาญการ สสจ.เลย	คณะทำงานและเลขานุการ
๘.๑.๘ นายอดิเรก แสนหาญ	นักวิชาการสาธารณสุขชำนาญการ สสจ.เลย	คณะทำงานและผู้ช่วยเลขานุการ
๘.๑.๙ นางสาวรัชชชดา ไชยสุรินทร์	นักจัดการงานทั่วไป สสจ.เลย	คณะทำงานและผู้ช่วยเลขานุการ

โดยมีบทบาทหน้าที่ ดังนี้

๑. จัดระบบปฏิบัติการภาคสนามในการปฏิบัติการตอบโต้สถานการณ์ฉุกเฉิน
๒. จัดทำแผน ประสาน และสนับสนุนตรวจสอบความพร้อมของอุปกรณ์ เครื่องมือ และกระบวนการปฏิบัติงาน
๓. รวบรวมความรู้ มาตรฐาน มาตรการในการปฏิบัติงานภาคสนาม
๔. ประเมินขนาด ความรุนแรง การกระจาย ของปัญหา และสรุปผลรายงานนำเสนอผู้บังคับบัญชาเหตุการณ์ทราบ
๕. การประสานงาน(ระบบเชื่อมประสานข้อมูล) กับกลุ่มภารกิจทีมปฏิบัติงานภาคสนาม

๘.๒ ทีมสอบสวนควบคุมโรค (Joint Investigation Team : JIT)

๘.๒.๑ ทีมสอบสวนโรคหลักที่ ๑

๑. นายสรรคเพชร หอมสมบัติ	นายแพทย์ชำนาญการพิเศษ ผอ.รพ.ปากชม	หัวหน้าทีม
๒. นางมนฤดี นามวงษ์	นักวิชาการสาธารณสุขชำนาญการ สสจ.เลย	คณะทำงาน
๓. นายรัฐภูมิ มีวันคำ	นักวิชาการสาธารณสุขชำนาญการ สสจ.เลย	คณะทำงาน
๔. นายอดุลย์ สอนสุภาพ	นักวิชาการสาธารณสุขชำนาญการ สสจ.เลย	คณะทำงาน
๕. นางสุภาวดี ปรีชาสุข	เจ้าพนักงานสาธารณสุขชำนาญงาน สสจ.เลย	คณะทำงานและเลขานุการ

๘.๒.๒ ทีมสอบสวนโรคหลักที่ ๒

๑. นางสุรักษ์ วิไลศรีประเสริฐ	นักวิชาการสาธารณสุขชำนาญการ สสจ.เลย	หัวหน้าทีม
๒. นางเพ็ญแข วิวัฒน์เทวกุล	พยาบาลเทคนิคชำนาญงาน สสจ.เลย	คณะทำงาน
๓. นายวุฒิชัย สิ้นโพธิ์	เจ้าพนักงานสาธารณสุขปฏิบัติงาน สสจ.เลย	คณะทำงาน
๔. นางทัศนวิวรรณ พุทซาคำ	นักวิชาการสาธารณสุขชำนาญการ สสจ.เลย	คณะทำงาน
๕. นางสาวสมจิตร วิจิตรจันทร์	นักวิชาการสาธารณสุขชำนาญการ สสจ.เลย	คณะทำงานและเลขานุการ

๘.๒.๓ ทีมสอบสวนโรคหลัก ทีม ๓

๑. นายนิเทศน์ บุตรเต	นักวิชาการสาธารณสุขชำนาญการ สสจ.เลย	หัวหน้าทีม
๒. นายนรินทร์ ฮามพิทักษ์	นักวิชาการสาธารณสุขปฏิบัติการ สสจ.เลย	คณะทำงาน
๓. นายไสว ลีกระจ่าง	นักวิชาการสาธารณสุขปฏิบัติการ สสจ.เลย	คณะทำงาน

นางกขพร...

- | | | |
|-------------------|---------------------------------------|----------------------|
| ๔. นางกชพร สุริยะ | พยาบาลวิชาชีพปฏิบัติการ สสจ.เลย | คณะทำงาน |
| ๕. นางลลดา นาคเสน | นักวิชาการสาธารณสุขปฏิบัติการ สสจ.เลย | คณะทำงานและเลขานุการ |
- ๘.๒.๔ ทีมสอบสวนโรคหลัก ทีม ๔ (รับผิดชอบตำบลกุดดอง)**
- | | | |
|-------------------------------|------------------------------------|-----------------------------|
| ๑. นายอุดมศักดิ์ บุญส่งทรัพย์ | นายแพทย์ชำนาญการพิเศษ รพ.เลย | หัวหน้าทีม |
| ๒. นางสุนิสา คำประสิทธิ์ | พยาบาลวิชาชีพชำนาญการพิเศษ รพ.เลย | คณะทำงาน |
| ๓. นางสาวศุภมิตร ไตรรอด | พยาบาลวิชาชีพชำนาญการ รพ.เลย | คณะทำงาน |
| ๔. นางภัทรวดี วงษ์มีมา | นักเทคนิคการแพทย์ชำนาญการ รพ.เลย | คณะทำงาน |
| ๕. นายปิยะ ประสงค์ทรัพย์ | นักวิชาการสาธารณสุขชำนาญการ รพ.เลย | คณะทำงาน |
| ๖. นางอรทัย แรมประชา | พยาบาลวิชาชีพชำนาญการ รพ.เลย | คณะทำงาน |
| ๗. นางกิริณา ภักดีบุริกุล | พยาบาลวิชาชีพชำนาญการ รพ.เลย | คณะทำงานและเลขานุการ |
| ๘. นางสาวผกายมาศ วังคีรี | นักวิชาการสาธารณสุข รพ.เลย | คณะทำงานและผู้ช่วยเลขานุการ |
- ๘.๒.๕ ทีมสอบสวนโรคควบคุมระดับอำเภอ (รายละเอียดตามเอกสารแนบท้ายคำสั่ง)
โดยมีบทบาทหน้าที่ ดังนี้**
๑. ก่อนออกปฏิบัติการ
 - ๑.๑ รับแจ้งข่าว และเหตุการณ์ผิดปกติ
 - ๑.๒ ตรวจสอบข่าว และยืนยันการระบาด
 - ๑.๓ ประชุมเตรียมทีมสอบสวนโรคแบ่งบทบาท/หน้าที่และพิจารณาออกสอบสวนโรคตามเกณฑ์ หรือตามข้อพิจารณาของ Supervisor ทีม SAT
 - ๑.๔ ทบทวน เวชระเบียน องค์ความรู้เกี่ยวกับโรค และการวินิจฉัย/กฎหมายที่เกี่ยวข้อง/เครื่องมือ/Lab
 - ๑.๕ ตั้งวัตถุประสงค์ของการสอบสวนโรค
 - ๑.๖ ประสานพื้นที่ และหน่วยงานที่เกี่ยวข้อง
 - ๑.๗ เตรียมความพร้อมเรื่องการสื่อสารกับผู้ที่ได้รับผลกระทบ และสื่อสารสาธารณสุขให้กับชุมชน
 ๒. ระหว่างการออกพื้นที่ปฏิบัติการ
 - ๒.๑ ประชุมทีมร่วมกับพื้นที่ กำหนดบทบาทหน้าที่ รูปแบบการดำเนินงาน กำหนดเวลาปฏิบัติงาน
 - ๒.๒ สัมภาษณ์ผู้ป่วยหรือผู้เกี่ยวข้องบางส่วน สืบหาสิ่งแวดล้อมในที่เกิดเหตุเบื้องต้น เพื่อหาข้อมูลเชิงลึก สำหรับสร้างแบบสอบถาม หรือเครื่องมือในการเก็บข้อมูล
 - ๒.๓ กำหนดนิยามและแบบสอบถาม
 - ๒.๔ กำหนดวิธีค้นหาผู้ป่วยเพิ่มเติม และการเก็บข้อมูลอื่นๆที่เกี่ยวข้อง
 - ๒.๕ นำข้อมูลที่ได้มาวิเคราะห์และแปลผล
 - ๒.๖ ให้คำแนะนำข้อมูลด้านสิ่งแวดล้อม ในจุดที่คาดว่าน่าจะเป็นสาเหตุหลักของการระบาด
 - ๒.๗ ให้สุขศึกษา ให้ข้อมูลกับญาติ และครอบครัวผู้ป่วยตามแนวทาง
 - ๒.๖ รายงานผลการสอบสวนให้พื้นที่และผู้เกี่ยวข้องทราบ ในวันแรกที่ออกปฏิบัติการ
 ๓. หลังการออกปฏิบัติการ

วิเคราะห์ และสรุปผลการสอบสวนโรคต่อหัวหน้าทีม ผู้บริหารและหน่วยงานอื่นๆที่เกี่ยวข้อง ได้แก่ รายงานสอบสวนโรคเบื้องต้น ภายใน ๓ ชั่วโมง รายงานฉบับสรุปเสนอผู้บริหาร หรือรายงานสอบสวนโรคฉบับสมบูรณ์ ภายใน ๑๔ วัน หลังสอบสวนโรคเสร็จสิ้น

๘.๓ ทีมช่วยเหลือเยียวยาจิตใจผู้ประสบภาวะวิกฤตสุขภาพจิต (Mental Health Crisis Assessment and Treatment Team: MCATT)

๘.๓.๑ นายอาทิตย์ เล่าสู่อังกูร	ผู้อำนวยการโรงพยาบาลจิตเวชเลยราชนครินทร์	หัวหน้าทีม
๘.๓.๒ นายเสกสรร อรรควาไสย์	พยาบาลวิชาชีพชำนาญการ สสจ.เลย	รองหัวหน้าทีม
๘.๓.๓ นายสงคราม อินทร์เพ็ชร	พยาบาลวิชาชีพชำนาญการ รพ.จิตเวชเลยฯ	คณะทำงาน
๘.๓.๔ นางสาวสุนิดา สุวรรณโกษร	พยาบาลวิชาชีพชำนาญการ รพ.ท่าลี่	คณะทำงาน
๘.๓.๕ นางสาวจิณณภัทร พิริยพงศ์ภากร	พยาบาลวิชาชีพชำนาญการ รพ.เลย	คณะทำงาน
๘.๓.๖ นางสาวช่อผกา จิระกาล	พยาบาลวิชาชีพชำนาญการ รพ.ภูกระดึง	คณะทำงาน
๘.๓.๗ นางสิริพร สิทธิศักดิ์	พยาบาลวิชาชีพชำนาญการ รพ.ด่านซ้าย	คณะทำงาน
๘.๓.๘ นางกัลยาณี แจ้งโทน	พยาบาลวิชาชีพชำนาญการ รพ.ภูเรือ	คณะทำงาน
๘.๓.๙ นางสุนิษฐา มะโนมัย	พยาบาลวิชาชีพชำนาญการ รพ.ผาขาว	คณะทำงาน
๘.๓.๑๐ นายเกรียงศักดิ์ คายทอง	พยาบาลวิชาชีพปฏิบัติการ รพ.วังสะพุง	คณะทำงาน
๘.๓.๑๑ นางรุจิรา คมสัน	พยาบาลวิชาชีพชำนาญการ รพ.นาแห้ว	คณะทำงาน
๘.๓.๑๒ นางสาวนิตยาภรณ์ โคตรแก้ว	พยาบาลวิชาชีพชำนาญการ รพ.หนองหิน	คณะทำงาน
๘.๓.๑๓ นางศรีลยาภรณ์ ปิระกะ	พยาบาลวิชาชีพชำนาญการ รพ.เอราวัณ	คณะทำงาน
๘.๓.๑๔ นางสาวสุทธิดา กาญจนโชติภพวงศ์	พยาบาลวิชาชีพชำนาญการ รพ.เชียงคาน	คณะทำงาน
๘.๓.๑๕ นางสาวสุภาวณีย์ คำขัน	พยาบาลวิชาชีพชำนาญการ รพ.ปากชม	คณะทำงาน
๘.๓.๑๖ นางดอกไม้ จันเบา	พยาบาลวิชาชีพชำนาญการ รพ.นาด้วง	คณะทำงาน
๘.๓.๑๗ นางสาวลภัสสรดา ชื่นใจ	พยาบาลวิชาชีพชำนาญการ รพ.ภูหลวง	คณะทำงาน
๘.๓.๑๘ ว่าที่ รต.เจตนิพิฐ สุวรรณไกรสร	พยาบาลวิชาชีพชำนาญการ รพ.จิตเวชเลยฯ	คณะทำงาน
๘.๓.๑๙ นางสาวแสงเงิน ฝ้ายสันเทียะ	นักจิตวิทยาคลินิกชำนาญการ รพ.จิตเวชเลยฯ	คณะทำงาน
๘.๓.๒๐ นางสาวธิดารัตน์ พุทวงษ์	นักจิตวิทยาคลินิก รพ.จิตเวชเลยฯ	คณะทำงาน
๘.๓.๒๑ นางสาวจิรัชญา ชนะราวี	นักจิตวิทยาคลินิก รพ.จิตเวชเลยฯ	คณะทำงาน
๘.๓.๒๒ นางสาวรุ่งนภา พันธโกคา	นักจิตวิทยาคลินิก รพ.จิตเวชเลยฯ	คณะทำงาน
๘.๓.๒๓ นางสาวธรรรัตน์ ทัดสอน	นักสังคมสงเคราะห์ รพ.จิตเวชเลยฯ	คณะทำงาน
๘.๓.๒๔ นายภูวดล อ่อนน้อม	นักสังคมสงเคราะห์ปฏิบัติการ รพ.จิตเวชเลยฯ	คณะทำงาน
๘.๓.๒๕ นางสาวปัทมา คำมา	นักสังคมสงเคราะห์ รพ.จิตเวชเลยฯ	คณะทำงาน
๘.๓.๒๖ นางสาวมณีรัตน์ หอมสุวรรณ	นักสังคมสงเคราะห์ รพ.จิตเวชเลยฯ	คณะทำงาน
๘.๓.๒๗ นายวัชรินทร์ เสาะหิ้ม	นักวิชาการสาธารณสุข รพ.จิตเวชเลยฯ	คณะทำงาน
๘.๓.๒๘ นายภานุพงษ์ แก้วคร	พยาบาลวิชาชีพปฏิบัติการ รพ.จิตเวชเลยฯ	คณะทำงาน
๘.๓.๒๙ นายชัยศักดิ์ ศรีภูมิ	พยาบาลวิชาชีพชำนาญการ รพ.จิตเวชเลยฯ	คณะทำงาน
๘.๓.๓๐ นางสาววริรัตน์ ซ้อนจันดี	พยาบาลวิชาชีพชำนาญการ รพ.จิตเวชเลยฯ	คณะทำงาน
๘.๓.๓๑ นางสาวพุดมิชาดา จันทะคุณ	พยาบาลวิชาชีพชำนาญการ รพ.จิตเวชเลยฯ	คณะทำงาน
๘.๓.๓๒ นายวิรัช วัฒนมา	พยาบาลวิชาชีพชำนาญการ รพ.จิตเวชเลยฯ	คณะทำงาน
๘.๓.๓๓ ผู้รับผิดชอบงานสุขภาพจิตและจิตเวชสำนักงานสาธารณสุขอำเภอทุกอำเภอ		คณะทำงาน

๘.๓.๓๔ นางเพ็ญสุดา...

๘.๓.๓๔ นางเพ็ญสุดา ไชยเมือง	พยาบาลวิชาชีพชำนาญการ รพ.จิตเวชเลยฯ	คณะทำงานและเลขานุการ
๘.๓.๓๕ นางอชิรญาณ์ ละลี	พยาบาลวิชาชีพชำนาญการ สสจ.เลย	คณะทำงานและผู้ช่วยเลขานุการ
๘.๓.๓๖ นางวารุณี กิรดิขจร	พยาบาลวิชาชีพชำนาญการ สสจ.เลย	คณะทำงานและผู้ช่วยเลขานุการ

โดยมีบทบาทหน้าที่ ดังนี้

๑. กำหนดกรอบและวางแผนแนวทางการดูแลช่วยเหลือเยียวยาจิตใจผู้ประสบภาวะวิกฤตสุขภาพจิต ที่ตอบสนองต่อ ปัญหาสุขภาพที่สำคัญทั้งในระดับประเทศ และระดับจังหวัด
๒. กำหนดกรอบและแนวทางการวางแผนพัฒนาระบบบริการทั้งในส่วนของแผนงบประมาณ แผนงบลงทุน และแผนกำลังคน
๓. กำกับ ติดตาม สนับสนุน และปฏิบัติการดำเนินงานระบบบริการดูแลสุขภาพจิตในพื้นที่ รวมทั้งการแก้ไขปัญหาอุปสรรค เพื่อให้ผลการดำเนินการเป็นไปตามเป้าหมายและวัตถุประสงค์
๔. ประสานงาน และสร้างกระบวนการมีส่วนร่วมในการทำงานร่วมกับคณะทำงานอื่น และชุมชน ได้ตามความเหมาะสม
๕. ปฏิบัติหน้าที่อื่นๆตามที่ได้รับมอบหมาย

๘.๔ ทีมปฏิบัติการฉุกเฉินทางการแพทย์ (Emergency Medical Team Coordination Cell : EMTCC)

๘.๔.๑ นายเอกวัฒน์ ศรีภูมิสวัสดิ์	นายแพทย์ชำนาญการ รพ.เลย	หัวหน้าทีม
๘.๔.๒ นายกิตติเดช ศรีสุวรรณ	พยาบาลวิชาชีพชำนาญการ สสจ.เลย	รองหัวหน้าทีม
๘.๔.๓ นางเพชร จันทร์สว่าง	พยาบาลวิชาชีพชำนาญการ รพ.เลย	รองหัวหน้าทีม
๘.๔.๔ นางพรพิไล นิยมถิ่น	พยาบาลวิชาชีพชำนาญการ รพ.ด่านซ้าย	คณะทำงาน
๘.๔.๕ นางอรุณี ศิริกานต์	พยาบาลวิชาชีพชำนาญการ รพ.ปากชม	คณะทำงาน
๘.๔.๖ นางสาวดา วิลาสคัมภีร์	พยาบาลวิชาชีพชำนาญการ รพ.เขียงคาน	คณะทำงาน
๘.๔.๗ นางสาวัญญา สิวีสัย	พยาบาลวิชาชีพชำนาญการ รพ.นาดัง	คณะทำงาน
๘.๔.๘ นางวาริศา โสตาจันทร์	พยาบาลวิชาชีพชำนาญการ รพ.หนองหิน	คณะทำงาน
๘.๔.๙ นางถนอมจิตร คะเนเรียว	พยาบาลวิชาชีพชำนาญการ รพ.เอราวัณ	คณะทำงาน
๘.๔.๑๐ นางพรอุมมา หอมอ่อน	พยาบาลวิชาชีพชำนาญการ รพ.ผาขาว	คณะทำงาน
๘.๔.๑๑ นางสาวพรทิพย์ เนตรแสงศรี	พยาบาลวิชาชีพชำนาญการ รพ.นาแห้ว	คณะทำงาน
๘.๔.๑๒ นางผกา สุธงษา	พยาบาลวิชาชีพชำนาญการ รพ.ภูเรือ	คณะทำงาน
๘.๔.๑๓ นางพันธุภา สิงห์มณี	พยาบาลวิชาชีพชำนาญการ รพ.วังสะพุง	คณะทำงาน
๘.๔.๑๔ นางสาวฝน กุลเทียนประดิษฐ์	พยาบาลวิชาชีพชำนาญการ รพ.ท่าลี่	คณะทำงาน
๘.๔.๑๕ นางสาวอรทัย ทุมมูล	พยาบาลวิชาชีพชำนาญการ รพ.ภูหลวง	คณะทำงาน
๘.๔.๑๖ นายอภิรักษ์ ยายีน	พยาบาลวิชาชีพชำนาญการ รพ.ภูกระดึง	คณะทำงาน
๘.๔.๑๗ นางจริญญา เนติสานนท์	พยาบาลวิชาชีพชำนาญการ รพ.เลย	คณะทำงาน
๘.๔.๑๘ ผู้รับผิดชอบงาน RTI สำนักงานสาธารณสุขอำเภอทุกอำเภอ		คณะทำงาน
๘.๔.๑๙ นางชมพูนุท ดานุรักษ์	เจ้าพนักงานสาธารณสุขอาวุโส สสจ.เลย	คณะทำงานและเลขานุการ
๘.๔.๒๐ นางอุไรรัตน์ ภูสูงเนิน	พยาบาลวิชาชีพชำนาญการ รพ.เลย	คณะทำงานและผู้ช่วยเลขานุการ
๘.๔.๒๑ นางสาวจินดา นันท์	นักวิชาการสาธารณสุขชำนาญการ สสจ.เลย	คณะทำงานและผู้ช่วยเลขานุการ

โดยมีบทบาท...

โดยมีบทบาทหน้าที่ ดังนี้

๑. กำหนดกรอบและวางแผนแนวทางการดูแลผู้ป่วย และจัดระบบการปฏิบัติภาคสนามในการปฏิบัติการจัดการภาวะฉุกเฉิน
๒. ควบคุมและสั่งการ (Command & Control) การบริหารจัดการทีม MERT สามารถปฏิบัติการภารกิจในพื้นที่ได้ตามกำหนดระยะเวลา รวมถึงการดูแลบุคลากรและสถานที่ให้ปลอดภัย
๓. ประเมินสถานการณ์ ทีมช่วยเหลือ การสื่อสารและการประสานงาน
๔. กำกับ ติดตาม ประสานงาน สนับสนุน และปฏิบัติการ ระบบดูแลรักษา ทั้งก่อนถึงโรงพยาบาล ในโรงพยาบาล ระบบส่งต่อในศูนย์พักพิง และการจัดตั้งโรงพยาบาลสนาม
๕. กำกับ ติดตาม ประสาน และสนับสนุน ชุดปฏิบัติการฉุกเฉินพิเศษ (Special COVID-19 Operation Team : SCOT)
๖. ปฏิบัติหน้าที่อื่นๆตามที่ได้รับมอบหมาย

๘.๕ ทีมปฏิบัติการทางด้านสิ่งแวดล้อม (Special Environmental Response Team : SERT)

๘.๕.๑ นางปาณิสรา อุทงษ์บุญ	นักวิชาการสาธารณสุขชำนาญการพิเศษ สสจ.เลย	หัวหน้าทีม
๘.๕.๒ นายกลยุทธ์ สิงห์สถิต	นักวิชาการสาธารณสุขชำนาญการ สสจ.เลย	คณะกรรมการ
๘.๕.๓ นายวัชรินทร์ ลดาวัลย์	นักวิชาการสาธารณสุขชำนาญการ สสจ.เลย	คณะกรรมการ
๘.๘.๔ นางศศิธร สิงหนุต	นักวิชาการสาธารณสุขชำนาญการ สสจ.เลย	คณะกรรมการ
๘.๕.๕ นายลือฤทธิ์ ป้องศิริ	เจ้าพนักงานสาธารณสุขชำนาญงาน สสจ.เลย	คณะกรรมการ
๘.๕.๖ นายสุนทร หงษ์คง	นักวิชาการสาธารณสุขชำนาญการ สสจ.เลย	คณะกรรมการและเลขานุการ

โดยมีบทบาทหน้าที่ ดังนี้

๑. วิเคราะห์สถานการณ์และผลการดำเนินงานด้านสิ่งแวดล้อมของพื้นที่
๒. ทำแผนแนวทางการดำเนินงานด้านอนามัยสิ่งแวดล้อมให้แก่พื้นที่
๓. ให้การสนับสนุนด้านวิชาการ, ทีมงาน, อุปกรณ์ต่างๆตามที่ได้รับร้องขอจากพื้นที่
๔. จัดทำแนวทาง ให้คำแนะนำในการกักกันของผู้สัมผัส เพื่อสังเกตอาการ
 - ๔.๑ การเตรียมความพร้อมของสถานที่กักกัน/อุปกรณ์เครื่องใช้
 - ๔.๒ การปฏิบัติตัวของของผู้แยกสังเกตอาการ/ญาติ
 - ๔.๓ การจัดการขยะ/สิ่งปฏิกูล
 - ๔.๔ วิธีการทำความสะอาดและทำลายเชื้อในสิ่งแวดล้อม
๕. เตรียมความพร้อมของสถานที่กักกัน/อุปกรณ์เครื่องใช้ (กรณีที่ได้รับร้องขอจากโรงพยาบาล/อำเภอ)
๖. รายงานการเตรียมสถานที่กักกันฯ แก่ศูนย์ประสานการส่งต่อ สำนักงานสาธารณสุขจังหวัดเลย
๗. ปฏิบัติหน้าที่อื่นๆตามที่ได้รับมอบหมาย

๘.๖ ศูนย์ประสานงานการส่งต่อ สำนักงานสาธารณสุขจังหวัดเลย (Co-ordination)

๘.๖.๑ นางปาณิสรา อุทงษ์บุญ	นักวิชาการสาธารณสุขชำนาญการพิเศษ สสจ.เลย	หัวหน้าทีม
๘.๖.๒ นายกลยุทธ์ สิงห์สถิต	นักวิชาการสาธารณสุขชำนาญการ สสจ.เลย	คณะกรรมการ
๘.๖.๓ นางวาสนา ลมคำภา	นักวิชาการสาธารณสุขชำนาญการ สสจ.เลย	คณะกรรมการ
๘.๖.๔ นางสาวนิตา ฉายติลก	นักวิชาการสาธารณสุขชำนาญการ สสจ.เลย	คณะกรรมการ
๘.๖.๕ นายยศพัทธ์ นามวงษา	เจ้าพนักงานเภสัชกรชำนาญงาน สสจ.เลย	คณะกรรมการ
๘.๖.๖ นางสาวปัทมรา ศรีหวาด	เภสัชกรปฏิบัติการ สสจ.เลย	คณะกรรมการ

๘.๖.๗ นายเอกชัย...

๘.๖.๗ นายเอกชัย เนตรแสงศรี	เจ้าพนักงานเภสัชกรชำนาญงาน สสจ.เลย	คณะกรรมการ
๘.๖.๘ นางวรัญญา เวทย์ไวกุณฐ์	เจ้าพนักงานเภสัชกรชำนาญงาน สสจ.เลย	คณะกรรมการ
๘.๖.๙ นางสิริพร สาสิทธิ์ บทบาทหน้าที่	นักวิชาการสาธารณสุขชำนาญการ สสจ.เลย	คณะกรรมการและเลขานุการ

๑. รับข้อมูลจากทีม SAT สำนักงานสาธารณสุขจังหวัดเลย / ส่วนกลาง ประสานข้อมูลไปยังโรงพยาบาลปลายทางที่เกี่ยวข้อง
๓. จัดทำทะเบียนผู้ที่ได้รับการส่งต่อ และสรุปผลรายงานหัวหน้ากลุ่มภารกิจ Operations
๔. กำกับ ติดตาม ผลการดำเนินการส่งต่อทั้งในระดับอำเภอ และนอกจังหวัด
๕. ปฏิบัติหน้าที่อื่นๆตามที่ได้รับมอบหมาย

๘.๗ ทีมสนับสนุนและคัดกรอง (กรณีใน สสจ.เลย และนอกหน่วยงาน)

คณะกรรมการคัดกรองที่ ๑ (กรณีในหน่วยงาน สสจ.เลย)

๑. นางสาวสวาสดี ศรีเมืองแก้ว	นักวิชาการสาธารณสุขชำนาญการพิเศษ สสจ.เลย	หัวหน้าคณะกรรมการทีมที่ ๑
๒. นางจิรนุช ปทุมานนท์	นักวิชาการสาธารณสุขชำนาญการ สสจ.เลย	คณะกรรมการ
๓. นางทัศนวิวรรณ พุทซาคำ	นักวิชาการสาธารณสุขชำนาญการ สสจ.เลย	คณะกรรมการ
๔. นางจรีรัตน์ ประवालัญญกร	พยาบาลวิชาชีพชำนาญการ สสจ.เลย	คณะกรรมการ
๕. นางสุภาวดี ปรีชาสุข	เจ้าพนักงานสาธารณสุขชำนาญงาน สสจ.เลย	คณะกรรมการ
๖. นางสาวนงนุช เหลือมณฑา	เจ้าพนักงานทันตสาธารณสุขชำนาญงาน สสจ.เลย	คณะกรรมการ
๗. นางปทุมวัน ประสงค์ทรัพย์	นักวิชาการสาธารณสุขปฏิบัติการ สสจ.เลย	คณะกรรมการ
๘. นางระวีวรรณ ศรีวัฒนา	เจ้าพนักงานทันตสาธารณสุขชำนาญงาน สสจ.เลย	คณะกรรมการ
๙. นางจารุพร เหลืองอุทัยรัตน์	เจ้าพนักงานเภสัชสาธารณสุขชำนาญงาน สสจ.เลย	คณะกรรมการ
๑๐. นางวรัญญา เวทย์ไวกุณฐ์	พยาบาลเทคนิค ชำนาญงาน สสจ.เลย	คณะกรรมการ
๑๑. นายเอกชัย เนตรแสงศรี	เจ้าพนักงานเภสัชสาธารณสุขชำนาญงาน สสจ.เลย	คณะกรรมการ
๑๒. นายปณิสรพล บุญจรรยา	พนักงานสาธารณสุข (อายุรเวช)ชำนาญงาน สสจ.เลย	คณะกรรมการ
๑๓. นางสาววิไลวรรณ พรหมดี	เจ้าพนักงานสาธารณสุข (อายุรเวช)ชำนาญงาน สสจ.เลย	คณะกรรมการ
๑๔. นายไสว ลีกระจำง	นักวิชาการสาธารณสุขชำนาญการ สสจ.เลย	คณะกรรมการ
๑๕. นายอดุลย์ สอนสุภาพ	นักวิชาการสาธารณสุขชำนาญการ สสจ.เลย	คณะกรรมการ
๑๖. นายรัฐภูมิ มีวันคำ	นักวิชาการสาธารณสุขชำนาญการ สสจ.เลย	คณะกรรมการ
๑๗. นางเยาวลักษณ์ สอนสุรัตน์	เจ้าพนักงานการเงินและบัญชี สสจ.เลย	คณะกรรมการ
๑๘. นายปรีชา แสงพันธ์ตา	เจ้าพนักงานสาธารณสุขอาวุโส สสจ.เลย	คณะกรรมการ
๑๙. นางสาวเจนจิรา ดันทอง	เจ้าพนักงานสาธารณสุขชำนาญงาน สสจ.เลย	คณะกรรมการ
๒๐. นางอชิรญาณ์ ละลี	พยาบาลวิชาชีพชำนาญการ สสจ.เลย	คณะกรรมการ
๒๑. ว่าที่ร้อยตรี สมเกียรติ ระยัน	นักวิชาการสาธารณสุขชำนาญการ สสจ.เลย	คณะกรรมการ
๒๒. นางวารุณี ทองเพชร	เจ้าพนักงานการเงินและบัญชีปฏิบัติงาน สสจ.เลย	คณะกรรมการ
๒๓. นางมนฤดี นามวงษ์	นักวิชาการสาธารณสุขชำนาญการ สสจ.เลย	คณะกรรมการ
๒๔. นางกมลเนตร ฝ้ายชำนาญ	พยาบาลวิชาชีพชำนาญการ สสจ.เลย	คณะกรรมการและเลขานุการ

คณะกรรมการ...

คณะกรรมการที่ ๒ (กรณีนอกหน่วยงาน สสจ.)

๑. นางมนฤดี นามวงษ์	นักวิชาการสาธารณสุขชำนาญการ สสจ.เลย	หัวหน้าคณะกรรมการที่ ๒
๒. นายปรีชา แสงพันธ์ตา	เจ้าพนักงานสาธารณสุขอาวุโส สสจ.เลย	คณะกรรมการ
๓. นางจิรนุช ปทุมานนท์	นักวิชาการสาธารณสุขชำนาญการ สสจ.เลย	คณะกรรมการ
๔. นางกมลเนตร ใฝ่ชำนาญ	พยาบาลวิชาชีพชำนาญการ สสจ.เลย	คณะกรรมการ
๕. นางปทุมวัน ประสงค์ทรัพย์	นักวิชาการสาธารณสุขปฏิบัติการ สสจ.เลย	คณะกรรมการ
๖. นายปณิสรพล บุญขจร	เจ้าพนักงานสาธารณสุข (อายุรเวท) ชำนาญงาน สสจ.เลย	คณะกรรมการ
๗. นางสุภาวดี ปรีชาสุข	เจ้าพนักงานสาธารณสุขชำนาญงาน สสจ.เลย	คณะกรรมการและเลขานุการ

คณะกรรมการที่ ๓ (ทีมคัดกรองผู้เดินทาง ณ สนามบิน, การขนส่งทางบก และจิตอาสา)

๑. นายอภิชาติ สะบู่แก้ว	ผู้ช่วยนายแพทย์สาธารณสุขจังหวัดเลย ๒	หัวหน้าทีม
๒. นางสุนิสา คำประสิทธิ์	พยาบาลวิชาชีพชำนาญการพิเศษ รพ.เลย	รองหัวหน้าทีม
๓. คณะเจ้าหน้าที่สังกัด คปสอ.เมืองเลย		คณะกรรมการ
๔. นายกฤษดา อำไพกุล	นักวิชาการสาธารณสุขชำนาญการ สสอ.เมืองเลย	คณะกรรมการและเลขานุการ
๕. ว่าที่ร้อยเอกมนตรี ราชพัฒน์	นักวิชาการสาธารณสุขชำนาญการ สสอ.เมืองเลย	คณะกรรมการและผู้ช่วยเลขานุการ

โดยมีบทบาทหน้าที่ ดังนี้

๑. จัดแผนการปฏิบัติงานทีมคัดกรอง
๒. ดำเนินการคัดกรองโรคติดเชื้อไวรัสโคโรนา 2019 (COVID-19)
 - คณะกรรมการที่ ๑ ดำเนินการคัดกรองฯ บุคลากรสาธารณสุข ผู้ติดต่องานที่เข้ามาในอาคาร สำนักงานสาธารณสุขจังหวัดเลยทุกคน (รายละเอียดตามแนวทางการดำเนินงานคัดกรองฯ และตารางการปฏิบัติงาน)
 - คณะกรรมการที่ ๒ ดำเนินการคัดกรองฯ กรณีนอกหน่วยงานในกรณีร้องขอ (รายละเอียดตามแนวทางการดำเนินงานคัดกรองฯ และตารางการปฏิบัติงาน)
 - คณะกรรมการที่ ๓ ดำเนินการคัดกรองฯ กรณีผู้เดินทาง ณ สนามบิน, การขนส่งทางบก (รายละเอียดตามแนวทางการดำเนินงานคัดกรองฯ และตารางการปฏิบัติงาน)
๓. จัดเตรียมเอกสาร/อุปกรณ์และเครื่องมือในการดำเนินงานคัดกรอง ได้แก่ mask, Face shield, thermo scan, ถุงมือ, Alcohol gel ให้เพียงพอ พร้อมใช้ในการคัดกรอง และรายงานผลการปฏิบัติงานการคัดกรองให้หัวหน้าทีมทราบหลังจากเสร็จภารกิจ
๔. กรณีการคัดกรองที่สำนักงานสาธารณสุขจังหวัดเลยตรวจพบอุณหภูมิตั้งแต่ ๓๗.๕ องศา ขึ้นไป ให้แจ้งนางเพ็ญแข วิวัฒน์เทวกุล โทรศัพท์ ๐๘๐ ๑๖๘๑๔๕ ให้เพื่อดำเนินการที่เกี่ยวข้องต่อไป
๕. ปฏิบัติหน้าที่อื่นๆตามที่ได้รับมอบหมาย
๖. รายงานผลการปฏิบัติงานการคัดกรองให้ หัวหน้ากลุ่มภารกิจปฏิบัติการ (Operations) หลังจากเสร็จภารกิจ

๘.๘ คณะทำงานสนับสนุนคณะกรรมการโรคติดต่อจังหวัดเลย

๘.๘.๑ นายนิเทศน์ บุตรเต	นักวิชาการสาธารณสุขชำนาญการ สสจ.เลย	หัวหน้าทีม
๘.๘.๒ นางสาวธีรรัตน์ ศิริบรรพต	เจ้าหน้าที่ตรวจวิเคราะห์ สสจ.เลย	คณะกรรมการ
๘.๘.๓ นางสาวศรีัญญา จันทร์พาณิชย์	เจ้าพนักงานการเงินและบัญชีปฏิบัติงาน สสจ.เลย	คณะกรรมการ

๘.๘.๔ นางสาวศรีัญญา...

๘.๘.๔ นางสาวศรัณญา โคลา	เจ้าพนักงานธุรการปฏิบัติงาน สสจ.เลย	คณะทำงาน
๘.๘.๕ นางสาวรุจิรา วงศ์โสภ	นักวิชาการเงินและบัญชี สสจ.เลย	คณะทำงาน
๘.๘.๖ นางสาวรัชชชดา ไชยสุรินทร์	นักจัดการงานทั่วไป สสจ.เลย	คณะทำงาน
๘.๘.๗ นางสาววิภาดา พลไกรษร	นักทรัพยากรบุคคล สสจ.เลย	คณะทำงาน
๘.๘.๘ นางสาวนิตติยา เสาวนนท์	เจ้าพนักงานการเงินและบัญชีปฏิบัติงาน สสจ.เลย	คณะทำงาน
๘.๘.๙ นางสาวชุลีกร ทิพย์เนตร	นักวิชาการพัสดุ สสจ.เลย	คณะทำงาน
๘.๘.๑๐ นางเพ็ญพัทธ์ แก้วยาศรี	นักทรัพยากรบุคคลปฏิบัติการ สสจ.เลย	คณะทำงาน
๘.๘.๑๑ นางสาวชนิษดา จันทร์ดีแก้ว	นักวิชาการเงินและบัญชี สสจ.เลย	คณะทำงาน
๘.๘.๑๒ นางวารุณี ทองเพชร	เจ้าพนักงานการเงินและบัญชีปฏิบัติงาน สสจ.เลย	คณะทำงาน
๘.๘.๑๓ นางเยาวลักษณ์ อังคป์หมากุล	นักจัดการงานทั่วไปชำนาญการ สสจ.เลย	คณะทำงาน
๘.๘.๑๔ นางเยาวลักษณ์ สอนสุรัตน์	เจ้าพนักงานการเงินและบัญชี สสจ.เลย	คณะทำงาน
๘.๘.๑๕ นางดอกไม้ วงษาเวียง	เจ้าพนักงานธุรการชำนาญงาน สสจ.เลย	คณะทำงาน
๘.๘.๑๖ นางกุลนิษฐ์ เกตุนาค	นักทรัพยากรบุคคล สสจ.เลย	คณะทำงาน
๘.๘.๑๗ นางกาญจนา เนียมเจริญ	เจ้าพนักงานธุรการชำนาญงาน สสจ.เลย	คณะทำงาน
๘.๘.๑๘ นางสิริพร สาลีสี	นักวิชาการสาธารณสุขชำนาญการ สสจ.เลย	คณะทำงานและเลขานุการ
๘.๘.๑๙ นางนวลลออ พุทธสิมา	พยาบาลวิชาชีพชำนาญการ สสจ.เลย	คณะทำงานและเลขานุการ
๘.๘.๒๐ นางกชกร สุริยะ	พยาบาลวิชาชีพชำนาญการ สสจ.เลย	คณะทำงานและผู้ช่วยเลขานุการ
๘.๘.๒๑ นางเพ็ญแข วิวัฒน์เทวกุล	พยาบาลเทคนิคชำนาญงาน สสจ.เลย	คณะทำงานและผู้ช่วยเลขานุการ

โดยมีบทบาทหน้าที่ ดังนี้

๑. จัดแผนทีมปฏิบัติงาน เพื่อจัดเตรียมการประชุมคณะกรรมการโรคติดต่อจังหวัดเลย
๒. ประสานงาน หน่วยงานภายใน และภายนอกเข้าร่วมประชุม
๓. ดำเนินการจัดเตรียมห้องประชุม เอกสารการประชุม นำเสนอประชุม บันทึกการประชุม และสรุปผลวาระการประชุม
๔. ปฏิบัติหน้าที่อื่นๆตามที่ได้รับมอบหมาย

๙. กลุ่มภารกิจดูแลรักษาผู้ป่วย (Case Management)

โรงพยาบาลเลย

๙.๑ นางนภาพร สิงขรเขียว	รองผู้อำนวยการฝ่ายการแพทย์โรงพยาบาลเลย	หัวหน้ากลุ่มภารกิจ
๙.๒ นางกรรณิการ์ นิตยยะกุล	นายแพทย์ทรงคุณวุฒิ(ด้านอายุรกรรม)	รองหัวหน้ากลุ่มภารกิจ
๙.๓ นายอุดมศักดิ์ บุญส่งทรัพย์	นายแพทย์ชำนาญการพิเศษ	คณะทำงาน
๙.๔ นายเกรียงศักดิ์ บาลี	นายแพทย์ชำนาญการ	คณะทำงาน
๙.๕ นางสาวอรอนงค์ สถาพรธีระ	นายแพทย์เชี่ยวชาญ	คณะทำงาน
๙.๖ นายเอกวัฒน์ ศรีภูมิสวัสดิ์	นายแพทย์ชำนาญการ	คณะทำงาน
๙.๗ นางสาวทาริกา อินทรศาสตร์	นายแพทย์ชำนาญการ	คณะทำงาน
๙.๘ นายสรวิทย์ ไร่ชำนาญ	นายแพทย์ชำนาญการ	คณะทำงาน
๙.๙ นางกฤษณี วงศ์เจริญวงกิจ	นายแพทย์ชำนาญการ	คณะทำงาน

๙.๑๐ นายกรัณย์...

๙.๑๐ นายกรัณย์ บุญเจียร	นายแพทย์ชำนาญการ	คณะทำงาน
๙.๑๑ นางสาวชนัดดา อ่อนช้อยสกุล	นายแพทย์ชำนาญการ	คณะทำงาน
๙.๑๒ นางสาวรัศมีแข จงธรรม	นายแพทย์ชำนาญการพิเศษ	คณะทำงาน
๙.๑๓ นายดนุพล ม่วงรัก	นายแพทย์ชำนาญการ	คณะทำงาน
๙.๑๔ นางสาวสิรินทร วิบูลชัย	รองผู้อำนวยการฝ่ายการพยาบาล	คณะทำงาน
๙.๑๕ นางอุทัย แสงชมภู	พยาบาลวิชาชีพชำนาญการ	คณะทำงาน
๙.๑๖ นางเพชรรา จันทร์สว่าง	พยาบาลวิชาชีพชำนาญการ	คณะทำงาน
๙.๑๘ นางสุนิสา คำประสิทธิ์	พยาบาลวิชาชีพชำนาญการพิเศษ	คณะทำงาน
๙.๑๙ นางร่มแพร ศิริโสภณ	พยาบาลวิชาชีพชำนาญการ	คณะทำงาน
๙.๒๐ นางกิริณา ภักดีบุริกุล	พยาบาลวิชาชีพชำนาญการ	คณะทำงานและเลขานุการ
๙.๒๑ นางสาวผกายมาศ วังศิริ	นักวิชาการสาธารณสุข	คณะทำงานและผู้ช่วยเลขานุการ
โรงพยาบาลจิตเวชเลยราชนครินทร์		
๙.๒๒ นายอาทิตย์ เล่าสู่อังกูร	ผู้อำนวยการโรงพยาบาลจิตเวชเลยราชนครินทร์	หัวหน้ากลุ่มภารกิจ
๙.๒๓ นายวรพงษ์ ศรีสิทธิพจน์	นายแพทย์ชำนาญการพิเศษ	รองหัวหน้ากลุ่มภารกิจ
๙.๒๔ นางอัญชลี วิจิตรปัญญา	พยาบาลวิชาชีพชำนาญการพิเศษ	คณะทำงานและเลขานุการ
๙.๒๕ นางเพ็ญสุดา ไชยเมือง	พยาบาลวิชาชีพชำนาญการ	คณะทำงานและผู้ช่วยเลขานุการ

โดยมีบทบาทหน้าที่ ดังนี้

๑. จัดทำมาตรฐานแนวทางการดูแลรักษาผู้ป่วยตลอดจนแนวทางในการป้องกันการติดเชื้อในโรงพยาบาล
๒. ประสานกับห้องปฏิบัติการทางสาธารณสุขเพื่อจัดทำแนวทางการส่งตรวจทางห้องปฏิบัติการที่เหมาะสม
๓. ประสานและ/หรือจัดเตรียมสถานที่สำหรับการ คัดกรอง แยกกัก รักษาผู้ป่วย
๔. จัดทีมดูแลรักษาผู้ป่วยแบบองค์รวม (Holistic case) และฝึกซ้อมทีมเพื่อให้สามารถปฏิบัติงานตามมาตรฐานการป้องกันการติดเชื้อได้อย่างเหมาะสม
๕. จัดทีมผู้เชี่ยวชาญเพื่อให้คำปรึกษาด้านการแพทย์และการป้องกันควบคุมโรคติดเชื้อในโรงพยาบาลแก่สถานพยาบาลที่รับดูแลรักษาผู้ป่วย
๖. ปฏิบัติหน้าที่อื่นๆ ตามที่ได้รับมอบหมาย

๑๐. กลุ่มภารกิจสำรองเวชภัณฑ์ และส่งบำรุงกำลัง (Stockpile and Logistic)

๑๐.๑ นางสาววิตรี ทรงศิลป์	เภสัชกรชำนาญการพิเศษ สสจ.เลย	หัวหน้ากลุ่มภารกิจ
๑๐.๒ นางรัชณี จันทร์มล	นักจัดการงานทั่วไปชำนาญการพิเศษ สสจ.เลย	รองหัวหน้ากลุ่มภารกิจ
๑๐.๓ นางสาววิรยา มาตย์สุริย์	เจ้าพนักงานธุรการชำนาญงาน สสจ.เลย	คณะทำงาน
๑๐.๔ นางชุตินา พรหมบุ	เภสัชกรชำนาญการ สสจ.เลย	คณะทำงาน
๑๐.๕ นายยศพัทธ์ นามวงษา	เจ้าพนักงานเภสัชกรรมชำนาญงาน สสจ.เลย	คณะทำงาน
๑๐.๖ นางสาวปิ่นอนงค์ เข็มราษฎร์	เจ้าพนักงานพัสดุ สสจ.เลย	คณะทำงาน
๑๐.๗ นางสาวสกวิตรี บุตรเวียงพันธ์	เภสัชกรปฏิบัติการ สสจ.เลย	คณะทำงานและเลขานุการ
๑๐.๘ นางจตุพร แสนพิลา	นักวิชาการพัสดุ สสจ.เลย	คณะทำงานและผู้ช่วยเลขานุการ

โดยมีบทบาท...

โดยมีบทบาทหน้าที่ ดังนี้

๑. จัดทำแผน สรรหา สถานที่และสิ่งอำนวยความสะดวก สำรองเวชภัณฑ์ ทางกายภาพ เสี่ยง และอุปกรณ์ยังชีพ ตามแผนที่กำหนด
๒. จัดทำแผน กระจาย ดูแลกำกับ และจัดส่งเวชภัณฑ์ทางการแพทย์
๓. จัดทำแผน สรรหา จัดตั้งสถานที่และสิ่งอำนวยความสะดวกสำหรับทีมปฏิบัติการ และศูนย์พักพิงสำหรับผู้ประสบภัย
๔. ปฏิบัติหน้าที่อื่นๆ ตามที่ได้รับมอบหมาย

๑๑. กลุ่มภารกิจธุรการและยานพาหนะ

๑๑.๑ นางพนสิณฤกษ์ ครสิงห์	นักจัดการงานทั่วไปชำนาญการ สสจ.เลย	หัวหน้ากลุ่มภารกิจ
๑๑.๒ นายยงยุทธ ชาบัญดิฐ	พนักงานขับรถยนต์ สสจ.เลย	คณะทำงาน
๑๑.๓ นายกิตติพงศ์ สมพร	พนักงานขับรถยนต์ สสจ.เลย	คณะทำงาน
๑๑.๔ นายธิตศักดิ์ โยธาราช	พนักงานขับรถยนต์ สสจ.เลย	คณะทำงาน
๑๑.๕ นายไพบูรณ์ ช่วยศิริ	พนักงานขับรถยนต์ สสจ.เลย	คณะทำงาน
๑๑.๖ นายกฤษดา จันทร์วัน	พนักงานขับรถยนต์ สสจ.เลย	คณะทำงาน
๑๑.๗ นายพินิจ มณีศรี	พนักงานโทรศัพท์ บ ๒ สสจ.เลย	คณะทำงาน
๑๑.๘ นายเอกรัตน์ แก้วสาลาภูมิ	พนักงานขับรถยนต์ สสจ.เลย	คณะทำงาน
๑๑.๙ นางสาวกัลยา ศิริพันธ์	เจ้าพนักงานธุรการชำนาญงาน สสจ.เลย	คณะทำงานและเลขานุการ
๑๑.๑๐ นายอดุลย์ชาติชำนาญ	พนักงานขับรถยนต์ สสจ.เลย	คณะทำงานและผู้ช่วยเลขานุการ

โดยมีบทบาทหน้าที่ ดังนี้

๑. จัดทำบัญชีและเตรียมความพร้อมยานพาหนะและพนักงานขับรถสำหรับสนับสนุนการปฏิบัติการ และการขนส่งภาคพื้นดิน
๒. ประสานการขนส่งลำเลียงของบุคลากร วัสดุ อาหารและเครื่องมือทางภาคพื้นดิน
๓. จัดทำบันทึกขออนุญาตไปราชการ คำสั่งการปฏิบัติงาน และการลงเวลาปฏิบัติงานของเจ้าหน้าที่ที่จะออกปฏิบัติงาน
๔. ประสานส่งรายชื่อเจ้าหน้าที่ผู้ออกปฏิบัติงานให้กลุ่มภารกิจงบประมาณ
๕. ปฏิบัติหน้าที่อื่นๆ ตามที่ได้รับมอบหมาย

๑๒. กลุ่มภารกิจการเงินและงบประมาณ (Admin and Finance)

๑๒.๑ นางกรรณชชา สุธาวา	รองนายแพทย์สาธารณสุขจังหวัดเลย(ด้านทันตสาธารณสุข)	หัวหน้ากลุ่มภารกิจ
๑๒.๒ นางสาววันเพ็ญ แก้วสีโส	นักวิเคราะห์นโยบายและแผนชำนาญการพิเศษ สสจ.เลย	รองหัวหน้ากลุ่มภารกิจ
๑๒.๓ นางรัชณี จันทร์มล	นักจัดการทั่วไปชำนาญการพิเศษ สสจ.เลย	คณะทำงาน
๑๒.๔ นางนริสา ชูสุวรรณ	นักวิชาการสาธารณสุขชำนาญการ สสจ.เลย	คณะทำงาน
๑๒.๕ นางนริษา ทุมสวัสดิ์	เจ้าพนักงานการเงินและบัญชีชำนาญงาน สสจ.เลย	คณะทำงาน
๑๒.๖ นางสุภาวดี คำพิระ	เจ้าพนักงานการเงินและบัญชีชำนาญงาน สสจ.เลย	คณะทำงาน
๑๒.๗ นางดวงพร ศรีมงคล	นักวิชาการการเงินชำนาญการ สสจ.เลย	คณะทำงานและเลขานุการ

โดยมีบทบาท...

โดยมีบทบาทหน้าที่ ดังนี้

๑. วางแผนงบประมาณของ EOC ในภาวะฉุกเฉิน
๒. จัดทำเอกสารการเงิน งบประมาณ สนับสนุนภารกิจ EOC
๓. ติดตามการเบิกจ่ายงบประมาณและรายงาน EOC
๔. สนับสนุนงบประมาณให้ทีมปฏิบัติการได้ทันเวลา
๕. จ่ายค่าตอบแทนตามวันเวลา
๖. สรุปรายงานทางการเงินและวิเคราะห์ต้นทุนการดำเนินการและความคุ้มค่า
๗. จัดทำประกันชีวิต ดำเนินการเรียกร้อง ดูแลชดเชยค่าเสียหาย สำหรับอุบัติเหตุและการบาดเจ็บ
๘. วางแผนงบประมาณชดเชยผู้ที่ได้รับผลกระทบจากการปฏิบัติงาน เช่น ค่าชดเชยจากการที่ต้องหยุดปฏิบัติงาน
๙. ปฏิบัติหน้าที่อื่นๆ ตามที่ได้รับมอบหมาย

๑๓. กลุ่มภารกิจด้านควบคุมโรคระหว่างประเทศ (Point of Entry)

๑๓.๑ นายไพฑูรย์ บัณฑิตสังข์	ผู้ช่วยนายแพทย์สาธารณสุขจังหวัดเลย ๑	หัวหน้ากลุ่มภารกิจ
๑๓.๒ นายวัชรกร อิมเอิบ	สาธารณสุขอำเภอท่าลี่	รองหัวหน้ากลุ่มภารกิจ
๑๓.๓ นายชำนาญ มีมูล	สาธารณสุขอำเภอด่านซ้าย	คณะทำงาน
๑๓.๔ นายคณิตย์ วงษา	สาธารณสุขอำเภอปากชม	คณะทำงาน
๑๓.๕ นายชัชชัย เหมือนศรีชัย	สาธารณสุขอำเภอนาแห้ว	คณะทำงาน
๑๓.๖ นายสถาพร บัวระภา	สาธารณสุขอำเภอเชียงคาน	คณะทำงาน
๑๓.๗ นางสุรภัส วิไลศรีประเสริฐ	นักวิชาการสาธารณสุขชำนาญการ	คณะทำงานและเลขานุการ

โดยมีบทบาทหน้าที่ ดังนี้

๑. ตรวจสอบผู้เดินทางที่ด่านควบคุมโรคติดต่อระหว่างประเทศที่มาจาก
 - พื้นที่เสี่ยง
 - ผู้เดินทางขาเข้า (Measures on arrival)
 - ผู้เดินทางก่อนเดินทางขาออก (Measures on pre-departure /exit screening)
 - ผู้เดินทางต้องสงสัย
๒. การกักกันผู้เดินทางต้องสงสัย
๓. การรวบรวมข้อมูลเพื่อส่งต่อให้กลุ่มภารกิจติดตามผู้เดินทางสงสัยสัมผัสโรค (Contact tracing)
๔. ปฏิบัติหน้าที่อื่นๆ ตามที่ได้รับมอบหมาย

๑๔. กลุ่มภารกิจกฎหมาย (Law)

๑๔.๑ นายกายสิทธิ์ แก้วยาศรี	รองนายแพทย์สาธารณสุขจังหวัดเลย(ด้านบริหาร)	หัวหน้ากลุ่มภารกิจ
๑๔.๒ นางสาวสุดารัตน์ ประสานญาติ	นิติกรชำนาญการ สสจ.เลย	คณะทำงาน
๑๔.๓ นายสุริยันต์ ทิรัญพรหม	นักวิชาการสาธารณสุขชำนาญการ สสจ.เลย	คณะทำงานและเลขานุการ

โดยมีบทบาท...

โดยมีบทบาทหน้าที่ ดังนี้

๑. ทบทวน รวบรวม วิเคราะห์ พร้อมจัดทำฐานข้อมูลเกี่ยวกับกฎหมายที่มีความเกี่ยวข้องกับศูนย์ปฏิบัติการฉุกเฉิน
๒. ร่าง ปรับปรุง หรือเพิ่มเติมกฎระเบียบ ให้เอื้อต่อการปฏิบัติงาน
๓. เป็นที่ปรึกษาทางด้านกฎหมาย
๔. สื่อสารและถ่ายทอดกฎหมายที่เกี่ยวข้องให้ผู้ปฏิบัติงานเข้าใจ และปฏิบัติได้ถูกต้อง
๕. ประเมินผลของกฎหมายที่บังคับใช้
๖. จัดทำคำร้องเพื่อแจ้งความและให้ความร่วมมือตามกฎหมาย
๗. จัดเก็บหลักฐาน ข้อความสื่อสาร วิธีการรวบรวมวัตถุพยานในการตอบโต้ฉุกเฉิน
๘. กำหนดกฎหมายรองรับ
๙. ปฏิบัติหน้าที่อื่นๆ ตามที่ได้รับมอบหมาย

๑๕. กลุ่มภารกิจเทคโนโลยีสื่อสาร (Communication Unit)

- | | | |
|----------------------------|-------------------------------------|-----------------------|
| ๑๕.๑ นายปิยะเทพ ศรพรหม | นักวิชาการสาธารณสุขชำนาญการ สสจ.เลย | หัวหน้ากลุ่มภารกิจ |
| ๑๕.๒ นายบุญเชิด สีหาพรหม | นายช่างเทคนิคชำนาญงาน สสจ.เลย | รองหัวหน้ากลุ่มภารกิจ |
| ๑๕.๓ นายกัมปนาท บุตรจันทร์ | นักวิชาการคอมพิวเตอร์ สสจ.เลย | คณะทำงาน |
| ๑๕.๔ นายสาคร สิงห์สุวรรณ | นักวิชาการคอมพิวเตอร์ สสจ.เลย | คณะทำงาน |
| ๑๕.๕ นายอรุณ เริ่มบริรักษ์ | นักวิชาการคอมพิวเตอร์ สสจ.เลย | คณะทำงานและเลขานุการ |

โดยมีบทบาทหน้าที่ ดังนี้

๑. จัดทำแผน สรรหา กระจาย ดูแลกำกับ และจัดส่งอุปกรณ์เทคโนโลยีและสารสนเทศ (IT)
๒. พิจารณาความต้องการของเจ้าหน้าที่ปฏิบัติการในหน่วยบริการระบบสื่อสาร
๓. ให้ความเห็นเกี่ยวกับศักยภาพและข้อจำกัดในการสื่อสาร
๔. จัดทำและปฏิบัติตามแผนการสื่อสารในการตอบโต้เหตุ
๕. ดูแลให้มีการจัดตั้งศูนย์สื่อสารเหตุฉุกเฉิน (Incident Communication Center)
๖. พิจารณากำหนดสถานที่ที่เหมาะสมในการรับ-ส่งข่าวสารโดยประสานกับหัวหน้าหน่วยสนับสนุนสถานที่
๗. ดูแลให้มีการติดตั้งและทดสอบระบบสื่อสาร
๘. จัดทำบันทึกการใช้งานของเครื่องมือสื่อสารทั้งหมด ตามความเหมาะสม
๙. ดูแลให้มีการทดสอบและซ่อมแซมเครื่องมือและอุปกรณ์
๑๐. ปฏิบัติหน้าที่อื่นๆ ตามที่ได้รับมอบหมาย

ทั้งนี้ ให้เจ้าหน้าที่ที่ได้รับแต่งตั้งมีสิทธิ์ได้รับค่าตอบแทนและเบี้ยเลี้ยงตามระเบียบและกฎหมายที่เกี่ยวข้อง ตั้งแต่เดือนมกราคม ๒๕๖๓ เป็นต้นไป

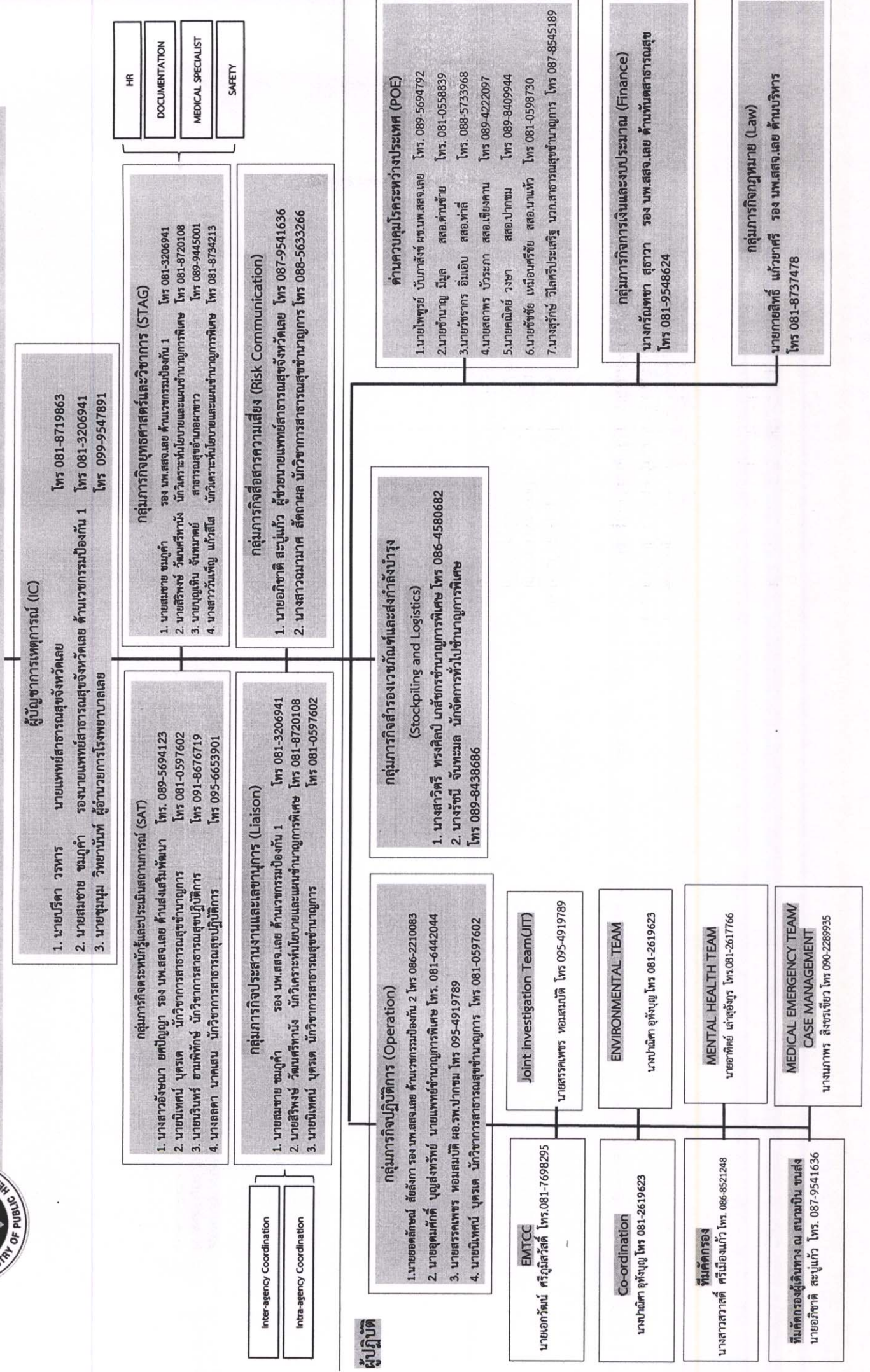
สั่ง ณ วันที่ ๑๐ เมษายน พ.ศ. ๒๕๖๓



(นายปริดา วรหาร)
นายแพทย์สาธารณสุขจังหวัดเลย



ผังโครงสร้างบัญชาการเหตุการณ์ด้านการแพทย์และสาธารณสุข (Incident Command System: ICS) กรณีโรคติดเชื้อไวรัสโคโรนา ๒๐๑๙ (COVID-19) ของสำนักงานสาธารณสุขจังหวัดเลย



ทีมสอบสวนควบคุมโรค ระดับอำเภอ แบบท้ายตามคำสั่งสำนักงานสาธารณสุขจังหวัดเลยที่ 77 /2563 ลงวันที่ 10 เมษายน 2563

ลำดับ	ชื่อ-สกุล	ตำแหน่ง	สถานที่ปฏิบัติงาน	มือถือ	หมายเหตุ
1	ว่าที่ ร.อ.มนตรี ราชพัฒน์	นักวิชาการสาธารณสุขชำนาญการ	SRRTเมืองเลย	081-9646265	หัวหน้าทีม1
2	นางกิริมา กักติบุรีกุล	พยาบาลวิชาชีพชำนาญการ	SRRTเมืองเลย	083-2875995	ทีมที่1
3	นางสาวอัมพร ศศปัญญา	พยาบาลวิชาชีพชำนาญการ	SRRTเมืองเลย	085-6086776	ทีมที่1
4	นางพรนภา หาญอุดม	นักวิชาการสาธารณสุขชำนาญการ	SRRTเมืองเลย	089-9443970	ทีมที่1
5	นายประยุทธ พรหมลาภักซ์	เจ้าพนักงานสาธารณสุขชำนาญงาน	SRRTเมืองเลย	089-9448057	ทีมที่1
6	ว่าที่ ร.ต.หญิงชญาณิชรุ สุทธิอิน	นักวิชาการสาธารณสุข	SRRTเมืองเลย	089-3764079	ทีมที่1
7	นางสุธาทิพย์ วิชชุกร	เจ้าพนักงานสาธารณสุขชำนาญงาน	SRRTเมืองเลย	065-2946226	ทีมที่1
8	นายสุรศักดิ์ นนทะปะ	เจ้าพนักงานสาธารณสุขชำนาญงาน	SRRTเมืองเลย	097-3095099	หัวหน้าทีม2
9	นายบัณฑิต ภารวงษ์	เจ้าพนักงานสาธารณสุขปฏิบัติงาน	SRRTเมืองเลย	082-9640628	ทีมที่2
10	น.ส.วิภารัตน์ ตระกูลพรหม	นักวิชาการสาธารณสุข	SRRTเมืองเลย	088-5632827	ทีมที่2
11	นายธานินท์ อาจวิชัย	นักวิชาการสาธารณสุขชำนาญการ	SRRTเมืองเลย	086-6349151	ทีมที่2
12	นางวรรณิต ศรีอินคำ	นักวิชาการสาธารณสุขชำนาญการ	SRRTเมืองเลย	098-5864709	ทีมที่2
13	นายไพรัช จันทรแสง	นักวิชาการสาธารณสุขชำนาญการ	SRRTเมืองเลย	089-8405588	หัวหน้าทีม3
14	นายปิติสุข พันสอน	นักวิชาการสาธารณสุขชำนาญการ	SRRTเมืองเลย	065-4454162	ทีมที่3
15	นางศิริราณี เสนานุช	นักวิชาการสาธารณสุขชำนาญการ	SRRTเมืองเลย	065-1195872	ทีมที่3
16	นางณิชาภัทร อภัยวงษ์	นักวิชาการสาธารณสุขชำนาญการ	SRRTเมืองเลย	083-4093989	ทีมที่3
17	นายภูเกียรติ จรุงศิริวัฒน์	เจ้าพนักงานวิทยาศาสตร์การแพทย์	SRRTเมืองเลย	083-3358335	ทีมที่3
18	นายสัตตพงษ์ บุตรโยจันโท	สาธารณสุขอำเภอนาดวง	SRRT นาดวง	0951683799	หัวหน้าทีม1
19	นายวิชณู เชียงขวาง	จพ.สาธารณสุขชำนาญงาน	SRRT นาดวง	0651031868	ทีม 1
20	นางเอ็ดศรี บุตรนอก	นวก.สาธารณสุขชำนาญการ	SRRT นาดวง	0858539823	ทีม 1
21	นางสาวน้ำฟ้า โคตรแก้ว	นวก.สาธารณสุขปฏิบัติการ	SRRT นาดวง	0898426665	ทีม 1
22	นางสาวภาสิกา เขมวรจิตร	พยาบาลวิชาชีพชำนาญการ	SRRT นาดวง	0803806817	ทีม 1
23	นายชาวี แสนนรงค์	พยาบาลวิชาชีพชำนาญการ	SRRT นาดวง	0951943907	ทีม 1
24	นางดารุณี เชียงขวาง	จพ.สาธารณสุขชำนาญงาน	SRRT นาดวง	0898539033	ทีม 1
25	นายจำเนียร สุทธิแพทย์	นวก.สาธารณสุขชำนาญการ	SRRT นาดวง	0862421943	หัวหน้าทีม2
26	นายสมบุรณ์ แก้วทา	พนักงานปฏิบัติการทดลองพาหนะนำโรค	SRRT นาดวง	0813698555	ทีม 2
27	นางยุพา ชันชุมพล	พยาบาลวิชาชีพชำนาญการ	SRRT นาดวง	0956628795	ทีม 2
28	นางสาวสลักจิตร เทือกขันธ์	นวก.สาธารณสุข	SRRT นาดวง	0801947526	ทีม 2
29	นางปรียาสินี เบญจฤทธิศักดิ์	จพ.สาธารณสุขชำนาญงาน	SRRT นาดวง	0898414312	ทีม 2
30	นางสาวจิรวัดน์ คณะแพง	พยาบาลวิชาชีพชำนาญการ	SRRT นาดวง	0985864652	ทีม 2
31	นพ.ศราวุธ ศรีบุรินทร์	นายแพทย์ชำนาญการ	SRRT นาดวง	0934547440	หัวหน้าทีม 3
32	นางสาวเจนจิรา ทาสุนธ์	นวก.สาธารณสุขชำนาญการ	SRRT นาดวง	0818727554	ทีม3

ทีมสอบสวนควบคุมโรค ระดับอำเภอ แบบท้ายตามคำสั่งสำนักงานสาธารณสุขจังหวัดเลยที่ 77 /2563 ลงวันที่ 10 เมษายน 2563

ลำดับ	ชื่อ-สกุล	ตำแหน่ง	สถานที่ปฏิบัติงาน	มือถือ	หมายเหตุ
33	นางนภาพรณี สิริสถิตย์	พยาบาลวิชาชีพชำนาญการ	SRRT นาด้วง	0807437700	ทีม 3
34	นายพัชระ เมืองฮาม	นวก.สาธารณสุข	SRRT นาด้วง	0801863110	ทีม 3
35	นายสุรัตน์ ชัชวาลย์	นวก.สาธารณสุขปฏิบัติการ	SRRT นาด้วง	0852134203	ทีม 3
36	นายสมชาย พิชญ์ชยะนนท์	นักวิชาการสาธารณสุขชำนาญการ	SRRT เชียงคาน	081-6610672	หัวหน้าทีม1
37	นายวศิน บุญโรจน์	นักวิชาการสาธารณสุข	SRRT เชียงคาน	093-5570009	ทีมที่1
38	นายสงบ แสงขาว	นักวิชาการสาธารณสุข	SRRT เชียงคาน	084-9555156	ทีมที่1
39	นางนภาพรณี ดวงจันทร์	นักวิชาการสาธารณสุข	SRRT เชียงคาน	098-1588025	ทีมที่1
40	น.ส.ปทุมณา ศรีบุรินทร์	นักวิชาการสาธารณสุข	SRRT เชียงคาน	098-1646538	ทีมที่1
41	น.ส.อุษณีย์ วงษ์ศิริโชติ	นักวิชาการสาธารณสุขชำนาญการ	SRRT เชียงคาน	084-7924926	หัวหน้าทีม2
42	นายนพจรุ แก้วปฏิบัติ	เจ้าพนักงานสาธารณสุขชำนาญงาน	SRRT เชียงคาน	085-7441157	ทีมที่2
43	น.ส.นุชจรี หนูจันทร์อ่อน	เจ้าพนักงานสาธารณสุขปฏิบัติงาน	SRRT เชียงคาน	064-0513855	ทีมที่2
44	นายวาณิชย์ ไชยปะ	นักวิชาการสาธารณสุขชำนาญการ	SRRT เชียงคาน	080-4155417	ทีมที่2
45	น.ส.นัย ดลราชี	นักวิชาการสาธารณสุข	SRRT เชียงคาน	090-0191379	ทีมที่2
46	นายณิติพันธ์ หมั่นพลศรี	นักวิชาการสาธารณสุข	SRRT เชียงคาน	093-0692785	หัวหน้าทีม3
47	นางสุกัญญา แก้วปฏิบัติ	นักวิชาการสาธารณสุข	SRRT เชียงคาน	084-9345733	ทีมที่3
48	น.ส.ธัญญรัตน์ ศรีสวัสดิ์	นักวิชาการสาธารณสุข	SRRT เชียงคาน	084-7429697	ทีมที่3
49	นายรชฎ ปัญญาณะ	นักวิชาการสาธารณสุข	SRRT เชียงคาน	084-9340443	ทีมที่3
50	นายนพชัย พิมพ์หล่อน	นักวิชาการสาธารณสุข	SRRT เชียงคาน	098-2072466	ทีมที่3
51	นายแพทย์สรรคเพชร หอมสมบัติ	ผู้อำนวยการโรงพยาบาลปากชม	SRRT ปากชม	095-4919789	หัวหน้าทีม1
52	นายคณิตย์ วงษา	สาธารณสุขอำเภอปากชม	SRRT ปากชม	08-98409944	ทีมที่1
53	นายไพฑูรย์ อี๊ดเอก	เจ้าพนักงานสาธารณสุขชำนาญงาน	SRRT ปากชม	08-32825806	ทีมที่1
54	นางสาวปรีศนี หอมดี	นักวิชาการสาธารณสุข	SRRT ปากชม	096-6968836	ทีมที่1
55	นายอรรคพล ศรีอรรคพรหม	นักวิชาการสาธารณสุข	SRRT ปากชม	086-6394724	ทีมที่1
56	นายอำพนธ์ คำตัน	นักวิชาการสาธารณสุขชำนาญการ	SRRT ปากชม	08-85485412	หัวหน้าทีม2
57	นายธนธร วิปัดทุม	นักวิชาการสาธารณสุข	SRRT ปากชม	091-2305354	ทีมที่2
58	นายวรเชษฐ์ จันทร์	เจ้าพนักงานทันตสาธารณสุข	SRRT ปากชม	095-6570851	ทีมที่2
59	นายพิชยุทธ สีลาพัฒน์กิจ	นักวิชาการสาธารณสุข	SRRT ปากชม	065-5413914	ทีมที่2
60	นางพีรดา ศรีรักษา	เจ้าพนักงานสาธารณสุขชำนาญงาน	SRRT ปากชม	089-8409992	ทีมที่2
61	นายประสงค์ โคตรมงคล	นักวิชาการสาธารณสุขชำนาญการ	SRRT ปากชม	08-10617911	หัวหน้าทีม3
62	นายเจษฎา เครือหงส์	พนักงานควบคุมโรคนำโดยแมลง	SRRT ปากชม	096-1149232	ทีมที่3
63	นายวุฒิชัย พลเสน	นักวิชาการสาธารณสุข	SRRT ปากชม	085-5794843	ทีมที่3
64	นายอักรชัย สอนพรม	นักวิชาการสาธารณสุข	SRRT ปากชม	099-5732392	ทีมที่3

ทีมสอบสวนควบคุมโรค ระดับอำเภอ แบบท้ายตามคำสั่งสำนักงานสาธารณสุขจังหวัดเลยที่ 77 /2563 ลงวันที่ 10 เมษายน 2563

ลำดับ	ชื่อ-สกุล	ตำแหน่ง	สถานที่ปฏิบัติงาน	มือถือ	หมายเหตุ
65	นางสาวณิรัตน์ บุคตา	นักวิชาการสาธารณสุข	SRRT ปากชม	086-2345608	ทีมที่3
66	นายไกรลาศ พิมพ์รัตน์	นวก.สาธารณสุขชำนาญการ	SRRT ด่านซ้าย		หัวหน้าทีม 1
67	นายนิวัฒน์ แสงรัตน์	นวก.สาธารณสุขชำนาญการ	SRRT ด่านซ้าย		ทีม 1
68	นายเสน่ห์ โยเอียง	นวก.สาธารณสุข	SRRT ด่านซ้าย		ทีม 1
69	นายธวัชชัย มูลชุมภู	นวก.สาธารณสุขปฏิบัติการ	SRRT ด่านซ้าย		ทีม 1
70	นายดิษฐพงษ์ ภูสภาน	นวก.สาธารณสุข	SRRT ด่านซ้าย		ทีม 1
71	นายศักดิ์ดา ดีสม	นวก.สาธารณสุขปฏิบัติการ	SRRT ด่านซ้าย		หัวหน้าทีม 2
72	นางสุธาสิณี สายบุญตั้ง	พยาบาลวิชาชีพชำนาญการ	SRRT ด่านซ้าย		ทีม 2
73	นายเศกสิทธิ์ พรหมสาขา ณ สกล	นวก.สาธารณสุขชำนาญการ	SRRT ด่านซ้าย		ทีม 2
74	นายจรัญ เสนานุช	พนักงานปฏิบัติการควบคุมพาหะนำโรค	SRRT ด่านซ้าย		ทีม 2
75	นายชัชวาลย์ ศรีสอาด	จพ.สาธารณสุขชำนาญงาน	SRRT ด่านซ้าย		ทีม 2
76	นายบัลลังค์ ศรีมงคล	เจ้าพนักงานสาธารณสุขอาวุโส	SRRT นาแห้ว	0889408972	หัวหน้าทีม1
77	นายชินวัตร สุขศรีงาม	นักวิชาการสาธารณสุขชำนาญการ	SRRT นาแห้ว	0981037793	ทีมที่1
78	นายสิทธิกร คำแดง	นักวิชาการสาธารณสุขชำนาญการ	SRRT นาแห้ว	0815458983	ทีมที่1
79	นายสันติ สุวรรณโชติ	นักวิชาการสาธารณสุขชำนาญการ	SRRT นาแห้ว	0819753130	ทีมที่1
80	นายกฤษกร แข็งขัน	นักวิชาการสาธารณสุขชำนาญการ	SRRT นาแห้ว	0821445351	ทีมที่1
81	นายไกรศุข ภูมิภูเขียว	นักวิชาการสาธารณสุขชำนาญการ	SRRT นาแห้ว	095-6697141	หัวหน้าทีม2
82	นายสิทธิกร คำแดง	นักวิชาการสาธารณสุขชำนาญการ	SRRT นาแห้ว	081-5458983	ทีมที่2
83	นางธีรภร สมัยคำ	นักวิชาการสาธารณสุขชำนาญการ	SRRT นาแห้ว	087-2145033	ทีมที่2
84	นายบุญมี ยอดแก้ว	เจ้าหน้าที่ควบคุมโรค	SRRT นาแห้ว	089-9422746	ทีมที่2
85	น.ส.ฐิตินันท์ อินทอง	นักวิชาการสาธารณสุขชำนาญการ	SRRT นาแห้ว	081-8267369	ทีมที่2
86	นายสิทธิกร คำแดง	นักวิชาการสาธารณสุขชำนาญการ	SRRT นาแห้ว	081-5458983	หัวหน้าทีม3
87	นายวรารุช สารวิจิตร	เจ้าพนักงานสาธารณสุขชำนาญงาน	SRRT นาแห้ว	085-8533696	ทีมที่3
88	นายณัฐวุฒิ จันทะคุณ	นักวิชาการสาธารณสุขชำนาญการ	SRRT นาแห้ว	086-2383583	ทีมที่3
89	นายบันเทิง สุขเสริม	เจ้าพนักงานสาธารณสุขชำนาญงาน	SRRT นาแห้ว	098-0381703	ทีมที่3
90	นายสถิตย์ แก้วแสนทิพย์	เจ้าพนักงานสาธารณสุขชำนาญงาน	SRRT นาแห้ว	086-2295759	ทีมที่3
91	นายสมพร อุ่นคำ	สาธารณสุขอำเภอภูเรือ	SRRT ภูเรือ	0881159292	หัวหน้าทีม1
92	นายทศพร อัยเลิศ	นักวิชาการสาธารณสุขชำนาญการ	SRRT ภูเรือ	0817688058	ทีมที่1
93	นายจาตุรงค์ ศรีบูรินทร์	นักวิชาการสาธารณสุข	SRRT ภูเรือ	0651233718	ทีมที่1
94	นางสาวสาวิตรี อุทธอินทร์	เจ้าพนักงานสาธารณสุขชำนาญการ	SRRT ภูเรือ	0930698639	ทีมที่1
95	นางสาวบุษบา คำนัน	นักวิชาการสาธารณสุขปฏิบัติการ	SRRT ภูเรือ	0957423436	ทีมที่1
96	นางสาวพิกุล อุดมุล	นักวิชาการสาธารณสุข	SRRT ภูเรือ	0961151083	ทีมที่1
97	นางสาวรุ่งฤดี โสประดิษฐ์	เจ้าพนักงานสาธารณสุขชำนาญการ	SRRT ภูเรือ	0846832835	ทีมที่1
98	นางสาวจันจิรนิษฐ์ แผลดิตะ	เจ้าพนักงานสาธารณสุข	SRRT ภูเรือ	0952328859	ทีมที่1

ทีมสอบสวนควบคุมโรค ระดับอำเภอ แบบท้ายตามคำสั่งสำนักงานสาธารณสุขจังหวัดเลยที่ 77 /2563 ลงวันที่ 10 เมษายน 2563

ลำดับ	ชื่อ-สกุล	ตำแหน่ง	สถานที่ปฏิบัติงาน	มือถือ	หมายเหตุ
99	นายเกียรติศักดิ์ สร้อยจันทา	นักวิชาการสาธารณสุข	SRRT ภูเรือ	084-3672606	ทีมที่1
100	นายสุนทร ทารล้ายอง	พยาบาลวิชาชีพชำนาญการ	SRRT ภูเรือ	093-3214570	หัวหน้าทีม2
101	นายนิพนธ์ สารมะโน	นักวิชาการสาธารณสุขชำนาญการ	SRRT ภูเรือ	0982172542	ทีมที่2
102	นางสมบุญ กันยาประสิทธิ์	เจ้าพนักงานสาธารณสุข (อาวุโส)	SRRT ภูเรือ	0810494702	ทีมที่2
103	นางจันทิมา บุณนาค	พยาบาลวิชาชีพชำนาญการ	SRRT ภูเรือ	089-9442891	ทีมที่2
104	นายอำนวยการ อธิวิธรากุล	เจ้าพนักงานสาธารณสุข (อาวุโส)	SRRT ภูเรือ	095-6097336	ทีมที่2
105	นางสาวดารากร ศรีธรรมมา	พยาบาลวิชาชีพชำนาญการ	SRRT ภูเรือ	091-6621787	ทีมที่2
106	นายธีรพงศ์ ธรรมแก้ว	พยาบาลวิชาชีพปฏิบัติการ	SRRT ภูเรือ	086-2647700	ทีมที่2
107	นายอาคม วังคีรี	นักวิชาการสาธารณสุขชำนาญการ	SRRT ท่าลี่	0871081097	หัวหน้าทีม1
108	นางสุชารัตน์ ชาวตวันตก	พยาบาลวิชาชีพชำนาญการ	SRRT ท่าลี่	0834556388	ทีมที่1
109	น.ส.ลักขณา ใจอ้อม	นักวิชาการสาธารณสุข	SRRT ท่าลี่	0619506611	ทีมที่1
110	น.ส.วันชฎา คำปราบ	เจ้าพนักงานสาธารณสุขปฏิบัติการ	SRRT ท่าลี่	0899442339	ทีมที่1
111	พ.จ.อ.อนุศักดิ์ หัตถวินิชารกุล	พยาบาลวิชาชีพชำนาญการ	SRRT ท่าลี่	0890314339	ทีมที่1
112	นายสุทิน แสงชมพู	นักวิชาการสาธารณสุขชำนาญการ	SRRT ท่าลี่	0922097370	หัวหน้าทีม2
113	น.ส.เจนจิตร ดวงแก้ว	พยาบาลวิชาชีพชำนาญการ	SRRT ท่าลี่	0807610841	ทีมที่2
114	น.ส.ศิริินภา บุคตาหลู่	นักวิชาการสาธารณสุข	SRRT ท่าลี่	0850030839	ทีมที่2
115	นายเกรียงไกร วรรณสาร	เจ้าพนักงานสาธารณสุขชำนาญงาน	SRRT ท่าลี่	0969531446	ทีมที่2
116	นายทอมสัน นาชัยดูล	เจ้าพนักงานสาธารณสุขอาวุโส	SRRT ท่าลี่	0614532708	ทีมที่2
117	นายทศพล ใจทาน	เจ้าพนักงานสาธารณสุข	SRRT ท่าลี่	0870742830	ทีมที่2
118	นางคำหล้า กันยยาว	พยาบาลวิชาชีพชำนาญการ	SRRT ท่าลี่	0940279589	หัวหน้าทีม3
119	น.ส.อ้อมอารีย์ ดั่งปู่	นักวิชาการสาธารณสุข	SRRT ท่าลี่	0858526590	ทีมที่3
120	นายเจษฎา หล้าบาง	นักวิชาการสาธารณสุข	SRRT ท่าลี่	0807290908	ทีมที่3
121	นายพัชรพงศ์ แสงสว่าง	เจ้าพนักงานสาธารณสุขชำนาญงาน	SRRT ท่าลี่	0810544949	ทีมที่3
122	นางโสภาวดี วังคีรี	พยาบาลวิชาชีพชำนาญการ	SRRT ท่าลี่	0895723583	ทีมที่3
123	น.ส. จันธิวา พลชา	นักวิชาการสาธารณสุขปฏิบัติการ	SRRT วังสะพุง	0619647824	หัวหน้าทีม1
124	นายภัทรกุล พิมเหิม	นักวิชาการสาธารณสุขชำนาญการ	SRRT วังสะพุง	0610564491	ทีมที่1
125	นายชานนท์ ชาวหนอง	นักวิชาการสาธารณสุข	SRRT วังสะพุง	0931058024	ทีมที่1
126	น.ส.ชนทอง มั่งคั่ง	นักวิชาการสาธารณสุข	SRRT วังสะพุง	0616785425	ทีมที่1
127	นางวีระนันท์ ยวงโย	นักวิชาการสาธารณสุข	SRRT วังสะพุง	0913600458	ทีมที่1
128	นายศราวุฒิ เจริญคุณ	นักวิชาการสาธารณสุขชำนาญการ	SRRT วังสะพุง	0834539382	ทีมที่1
129	นายทรงกรต จอมทอง	นักวิชาการสาธารณสุขชำนาญการ	SRRT วังสะพุง	0632858368	ทีมที่1
130	นางนุชจรี ใจปิติ	เจ้าพนักงานสาธารณสุขชำนาญงาน	SRRT วังสะพุง	0879461124	ทีมที่1

ทีมสอบสวนควบคุมโรค ระดับอำเภอ แบบท้ายตามคำสั่งสำนักงานสาธารณสุขจังหวัดเลยที่ 77 /2563 ลงวันที่ 10 เมษายน 2563

ลำดับ	ชื่อ-สกุล	ตำแหน่ง	สถานที่ปฏิบัติงาน	มือถือ	หมายเหตุ
131	นายภคินทร์ ดีด่านค้อ	เจ้าพนักงานสาธารณสุขชำนาญงาน	SRRT วังสะพุง	0918657963	หัวหน้าทีม2
132	นางกฤติกา ผิวมะลิ	นักวิชาการสาธารณสุข	SRRT วังสะพุง	0810499726	ทีมที่2
133	น.ส.จงจิตร วรรณชัย	นักวิชาการสาธารณสุข	SRRT วังสะพุง	0986190153	ทีมที่2
134	น.ส.สุภาพร หล้าปุย	นักวิชาการสาธารณสุข	SRRT วังสะพุง	0935673687	ทีมที่2
135	นายธงชัย แก้วนิมิตร	เจ้าพนักงานสาธารณสุขชำนาญงาน	SRRT วังสะพุง	0817178648	ทีมที่2
136	นางวิไล อิ่มใจ	เจ้าพนักงานสาธารณสุขชำนาญงาน	SRRT วังสะพุง	0973019214	ทีมที่2
137	น.ส.อริตตา นินทรีย์	นักวิชาการสาธารณสุข	SRRT วังสะพุง	0805239991	ทีมที่2
138	นายวุฒิพงษ์ สอนศรียา	เจ้าพนักงานสาธารณสุขชำนาญงาน	SRRT วังสะพุง	0813694217	ทีมที่2
139	นายสุวัฒน์ คุรวาสี	นักวิชาการสาธารณสุขชำนาญการ	SRRT วังสะพุง	0815922444	ทีมที่2
140	นายพงษ์ชาติ วันนา	นักวิชาการสาธารณสุข	SRRT วังสะพุง	0985840625	หัวหน้าทีม3
141	น.ส.จิตตรี ศรีบุรินทร์	นักวิชาการสาธารณสุข	SRRT วังสะพุง	0935579927	ทีมที่3
142	นายสุทธิพงษ์ ผุยมาตย์	เจ้าพนักงานสาธารณสุขชำนาญงาน	SRRT วังสะพุง	0813690513	ทีมที่3
143	นางสาวพิมพ์นิดา สิงห์มณี	นักวิชาการสาธารณสุข	SRRT วังสะพุง	0629159798	ทีมที่3
144	นายณัฐมานนท์ ปรมัทธนากุล	นักวิชาการสาธารณสุข	SRRT วังสะพุง	0800064948	ทีมที่3
145	นางสาวอรพิมพ์ เนตรแสงศรี	นักวิชาการสาธารณสุข	SRRT วังสะพุง	0845203302	ทีมที่3
146	นายอภิเดช อาจปาสา	นักวิชาการสาธารณสุขชำนาญการ	SRRT วังสะพุง	0868615828	ทีมที่3
147	นายเกียรติชนพัฒน์ บุตลม	นักวิชาการสาธารณสุข	SRRT วังสะพุง	0997466086	ทีมที่3
148	นายกฤษฎากร ครสิงห์	นวก.สาธารณสุขปฏิบัติการ	SRRT ภูกระดึง	099-8377179	หัวหน้าทีม1
149	นายปฐมพงษ์ ศรีเคียรเพชร	นวก.สาธารณสุขชำนาญการ	SRRT ภูกระดึง	089-5749555	ทีมที่1
150	น.ส.สุรรัตน์ วรรณชัย	นวก.สาธารณสุข	SRRT ภูกระดึง	082-8587061	ทีมที่1
151	น.ส.วรรณมา ชุมเพชร	นวก.สาธารณสุข	SRRT ภูกระดึง	089-3965283	ทีมที่1
152	นางนิตติญา สุบรรทม	จพ.สาธารณสุข	SRRT ภูกระดึง	093-3346345	ทีมที่1
153	นายธีระศักดิ์ พลชา	นวก.สาธารณสุขชำนาญการ	SRRT ภูกระดึง	080-0072737	หัวหน้าทีม2
154	นายสมพงษ์ วงษ์เวียน	พยาบาลวิชาชีพชำนาญการ	SRRT ภูกระดึง	086-2341842	ทีมที่2
155	นายนาวัน บุตรคำขิต	นวก.สาธารณสุขปฏิบัติการ	SRRT ภูกระดึง	083-4543717	ทีมที่2
156	นางสุนันทา สุทธิเสงี่ยม	นวก.สาธารณสุขปฏิบัติการ	SRRT ภูกระดึง	098-1036264	ทีมที่2
157	นางสุมาลี จันทจุล	จพ.สาธารณสุขปฏิบัติงาน	SRRT ภูกระดึง	062-9951391	ทีมที่2
158	นายสุรียา ศรีพารา	นักวิชาการสาธารณสุขชำนาญการ	SRRT ภูหลวง	086-455 2880	หัวหน้าทีม1
159	นายไพบุลย์เกียรติ สุภัทรางกูร	นักวิชาการสาธารณสุขชำนาญการ	SRRT ภูหลวง	088 572 7505	ทีมที่1
160	นายชิตพิพัทธ์ สิมมาสุด	นักวิชาการสาธารณสุขปฏิบัติการ	SRRT ภูหลวง	098 194 6370	ทีมที่1
161	นายสุปรินชา โกษารักษ์	นักวิชาการสาธารณสุขปฏิบัติการ	SRRT ภูหลวง	085 648 9230	ทีมที่1
162	นายมนตรี สิงห์พันธ์	นักวิชาการสาธารณสุขชำนาญการ	SRRT ภูหลวง	098 586 3414	หัวหน้าทีม2

ทีมสอบสวนควบคุมโรค ระดับอำเภอ แบบท้ายตามคำสั่งสำนักงานสาธารณสุขจังหวัดเลยที่ 77 /2563 ลงวันที่ 10 เมษายน 2563

ลำดับ	ชื่อ-สกุล	ตำแหน่ง	สถานที่ปฏิบัติงาน	มือถือ	หมายเหตุ
163	น.ส.สุทิวรรณ นครธรรม	นักวิชาการสาธารณสุขชำนาญการ	SRRTภูหลวง	090 446 4699	ทีมที่2
164	น.ส.ลักขณา วรจักร	นักวิชาการสาธารณสุข	SRRTภูหลวง	091 879 0559	ทีมที่2
165	น.ส.เนตรชนก เกษทองมา	เจ้าพนักงานสาธารณสุข	SRRTภูหลวง	093 524 7105	ทีมที่2
166	นางช่อเพชร นิธิปัญญาบดี	นักวิชาการสาธารณสุขชำนาญการ	SRRTภูหลวง	089 863 1129	หัวหน้าทีม24
167	นายเมธี ผาจิรวัดนชาติ	เจ้าพนักงานสาธารณสุขชำนาญงาน	SRRTภูหลวง	085 467 8118	ทีมที่3
168	นายนิติพัฒน์ นิธิปัญญาบดี	เจ้าพนักงานทันตสาธารณสุขชำนาญงาน	SRRTภูหลวง	061 059 1940	ทีมที่3
169	นายสนัย ขวัญพัก	เจ้าพนักงานสาธารณสุขปฏิบัติงาน	SRRTภูหลวง	083 356 7305	ทีมที่3
170	นางนัชชา ป่านภูมิ	พยาบาลวิชาชีพชำนาญการ	SRRT ผาขาว	081-0543020	หัวหน้าทีม1
171	นายพีระวัฒน์ ไมตรีสวัสดิ์	นักวิชาการสาธารณสุขปฏิบัติการ	SRRT ผาขาว	084-5574175	ทีมที่1
172	นายพิเชษ จันทะนาม	พยาบาลวิชาชีพชำนาญการ	SRRT ผาขาว	089-9443481	ทีมที่1
173	นายสยาม ดวงศรี	นักวิชาการสาธารณสุขชำนาญการ	SRRT ผาขาว	089-8412212	ทีมที่1
174	นายณัฐพล มีชิน	นักวิชาการสาธารณสุขปฏิบัติการ	SRRT ผาขาว	080-0052554	ทีมที่1
175	นายชาณูวัต อาจแก้ว	นักวิชาการสาธารณสุขชำนาญการพิเศษ	SRRT ผาขาว	091-8714427	หัวหน้าทีม2
176	นายอภิวัฒน์ ดีด่านค้อ	นักวิชาการสาธารณสุขชำนาญการ	SRRT ผาขาว	099-5304687	ทีมที่2
177	นางสาวแพชริยา นาก่อนทอง	นักวิชาการสาธารณสุข	SRRT ผาขาว	093-6394602	ทีมที่2
178	นางสาวอันติมา มีชิน	เจ้าพนักงานสาธารณสุข	SRRT ผาขาว	083-3534885	ทีมที่2
179	นางสาวชลธิชา นาร่อง	เจ้าพนักงานสาธารณสุข	SRRT ผาขาว	096-7849053	ทีมที่2
180	นายเอนก ฝ่ายจำปา	สาธารณสุขอำเภอเอราวัณ	SRRT เอราวัณ	0817393290	หัวหน้าทีม1
181	นายอภิชัย แก้วสมบัติ	นักวิชาการสาธารณสุขชำนาญการ	SRRT เอราวัณ	0813693048	ทีมที่1
182	น.ส.ขวัญ มีภักติกุล	พยาบาลวิชาชีพชำนาญการ	SRRT เอราวัณ	0610714556	ทีมที่1
183	นายธนเดช ธรรมแก้ว	นักวิชาการสาธารณสุขชำนาญการ	SRRT เอราวัณ	0951681679	หัวหน้าทีม2
184	นางกัญญาภัก โคตรมวงคุณ	เจ้าพนักงานสาธารณสุขชำนาญงาน	SRRT เอราวัณ	0933751656	ทีมที่2
185	นายสมทรง โสมาศรี	นักวิชาการสาธารณสุขชำนาญการ	SRRT เอราวัณ	0898420101	ทีมที่2
186	น.ส.ศรารก พรมดี	นักวิชาการสาธารณสุขชำนาญการ	SRRT เอราวัณ	0813699412	ทีมที่2
187	น.ส.ศิริรัตน์ โตมาษา	นักวิชาการสาธารณสุขชำนาญการ	SRRT เอราวัณ	0885628495	หัวหน้าทีม3
188	นายสุนันท์ เทียงภักดี	นักวิชาการสาธารณสุขชำนาญการ	SRRT เอราวัณ	0614625353	ทีมที่3
189	น.ส.เพ็ญวิไล ฤทัยประเสริฐศรี	นักวิชาการสาธารณสุขชำนาญการ	SRRT เอราวัณ	0862237045	ทีมที่3
190	น.ส.กนกอร สอนโพธิ์	นักวิชาการสาธารณสุข	SRRT เอราวัณ	0982837753	หัวหน้าทีม4
191	นางกนิษฐา ป้องศิริ	พยาบาลวิชาชีพชำนาญการ	SRRT เอราวัณ	0849344003	ทีมที่4
192	นางคณิดา เทียบพิมพ์	นักวิชาการสาธารณสุข	SRRT เอราวัณ	0958670995	หัวหน้าทีม5
193	นางดวงสมร นิลตานนท์	นักวิชาการสาธารณสุขชำนาญการ	SRRT เอราวัณ	0621243227	ทีมที่5
194	น.ส.พรพรรณ สิลาลัย	นักวิชาการสาธารณสุข	SRRT เอราวัณ	0637394515	ทีมที่5

ทีมสอบสวนควบคุมโรค ระดับอำเภอ แบบทำยตามคำสั่งสำนักงานสาธารณสุขจังหวัดเลยที่ 77 /2563 ลงวันที่ 10 เมษายน 2563

ลำดับ	ชื่อ-สกุล	ตำแหน่ง	สถานที่ปฏิบัติงาน	มือถือ	หมายเหตุ
195	นายบุญมา สุนทรวิรัตน์	สาธารณสุขอำเภอหนองหิน	SRRT หนองหิน	085-8553900	หัวหน้าทีม1
196	นายพงศวิวัฒน์ เพ็งวิชัย	นักวิชาการสาธารณสุขชำนาญการ	SRRT หนองหิน	089-5758608	ทีมที่1
197	นายอภิสยาม ภูคำ	พยาบาลวิชาชีพชำนาญการ	SRRT หนองหิน	098-1018091	ทีมที่1
198	นางสาวพัชรภรณ์ ขอบคำ	นักวิชาการสาธารณสุข	SRRT หนองหิน	087-8323206	ทีมที่1
199	นางบุญยรัตน์ ชมชื่น	เจ้าพนักงานสาธารณสุขชำนาญงาน	SRRT หนองหิน	087-2226979	ทีมที่1
200	นางสุจินดา เกาพรม	นักวิชาการสาธารณสุข	SRRT หนองหิน	087-6366755	ทีมที่1
201	นางสาวภัทรวรรณ ชินนอก	เจ้าพนักงานสาธารณสุขชำนาญงาน	SRRT หนองหิน	095-6624728	หัวหน้าทีม2
202	นางสาวนฤกร ไกรศรีวรรณนะ	พยาบาลวิชาชีพปฏิบัติการ	SRRT หนองหิน	064-0125199	ทีมที่2
203	น.ส.สุภัทรา ชันทมณี	นักวิชาการสาธารณสุข	SRRT หนองหิน	088-7414654	ทีมที่2
204	นายยศกร ชินนอก	พนักงานช่วยการพยาบาล	SRRT หนองหิน	080-7237562	ทีมที่2
205	นายกิตติ อรรถเสนา	นักวิชาการสาธารณสุขปฏิบัติการ	SRRT หนองหิน	095-6630009	ทีมที่2
206	นางรัตนา พรหมหาราช	นักวิชาการสาธารณสุขชำนาญการ	SRRT หนองหิน	083-1498424	ทีมที่2
207	นายอมร จันทร์ดำ	ผู้อำนวยการโรงพยาบาลหนองหิน	SRRT หนองหิน	081-3202597	หัวหน้าทีม3
208	นายภาณุพงศ์ คำพิระ	นักวิชาการสาธารณสุข	SRRT หนองหิน	085-7555919	ทีมที่3
209	น.ส.จริญญา โคตรชนะ	พยาบาลวิชาชีพชำนาญการ	SRRT หนองหิน	085-7535878	ทีมที่3
210	น.ส.นิตยาภรณ์ โคตรแก้ว	พยาบาลวิชาชีพชำนาญการ	SRRT หนองหิน	063-9741811	ทีมที่3
211	น.ส.โสภา สวาศรี	นักวิชาการสาธารณสุข	SRRT หนองหิน	063-4532953	ทีมที่3
212	นางจิตภินันท์ เศษสุวรรณบุรี	นักวิชาการสาธารณสุขปฏิบัติการ	SRRT หนองหิน	095-1698259	ทีมที่3