

## ตัวชี้วัดที่ ความแตกต่าง อัตราการใช้สิทธิ (compliance rate) เมื่อไปใช้บริการผู้ป่วยใน (IP) ของผู้มีสิทธิ ใน 3 ระบบ

จากการสำรวจอนามัยและสวัสดิการ (Health Welfare Survey: HWS) สำนักงานสถิติแห่งชาติ ปี 2562 พบว่า อัตราการใช้สิทธิเมื่อไปใช้บริการสุขภาพแบบผู้ป่วยใน ของผู้มีสิทธิใน 3 ระบบ ประกอบด้วย 1) สิทธิหลักประกันสุขภาพแห่งชาติ (UC) ร้อยละ 85.26 2) สิทธิประกันสังคม (SS) ร้อยละ 87.50 และ 3) สิทธิสวัสดิการรักษายาบาลข้าราชการ ร้อยละ 92.34 โดยภาพรวมทั้ง 3 ระบบอยู่ที่ ร้อยละ 86.18

ความแตกต่างอัตราการใช้สิทธิ เมื่อไปใช้บริการผู้ป่วยใน ของผู้มีสิทธิใน 3 ระบบ ร้อยละ 2.80 ซึ่งสูงกว่าค่าเป้าหมายที่ตั้งไว้ ไม่เกินร้อยละ 1.5 โดยพบว่า ผู้ป่วยสิทธิสวัสดิการรักษายาบาลข้าราชการ มีอัตราการใช้สิทธิเพิ่มมากขึ้นเมื่อเทียบกับปี 2560 ถึงร้อยละ 6.09 ในขณะที่อัตราการใช้สิทธิของของผู้ป่วยสิทธิหลักประกันสุขภาพแห่งชาติและสิทธิประกันสังคม ใกล้เคียงกับปี 2560

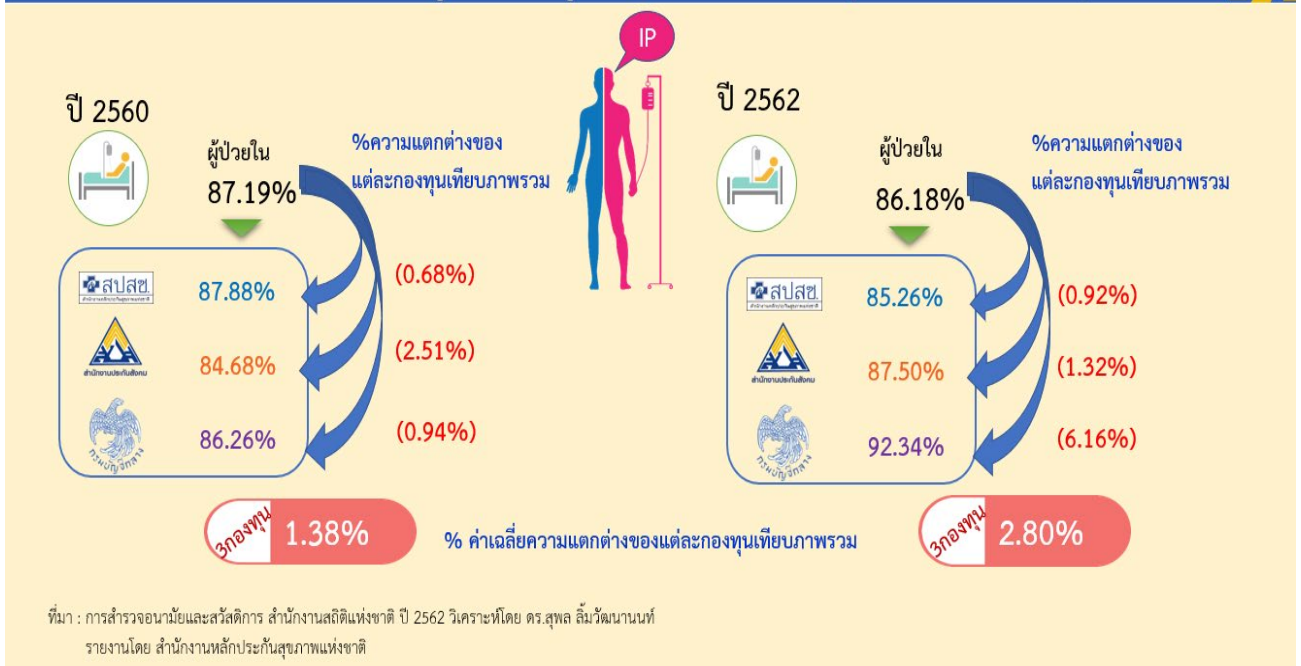
โดยเหตุผลหลักของการไม่ใช้สิทธิ เมื่อไปใช้บริการผู้ป่วยใน ของทั้ง 3 ระบบ คือ การได้รับบริการทางการแพทย์ที่ล่าช้าหรือบริการนาน เหตุผลรองคือ สิทธิประโยชน์ไม่ครอบคลุม ในผู้ป่วยสิทธิหลักประกันสุขภาพแห่งชาติ และสถานพยาบาลอยู่ไกล เดินทางไม่สะดวก ในผู้ป่วยสิทธิประกันสังคมและสิทธิสวัสดิการรักษายาบาลข้าราชการ

สำหรับการใช้สิทธิเมื่อไปใช้บริการสุขภาพ ของประชาชนสิทธิ UC อยู่ที่ร้อยละ 85.26 (ซึ่งน้อยกว่าปี 2560 ที่ร้อยละ 87.88 เนื่องจาก 1 ความแออัดของโรงพยาบาลขนาดใหญ่ และไม่มีเตียงเพื่อพักรักษาในโรงพยาบาล 2 สิทธิประโยชน์ไม่ครอบคลุมในการรักษายาบาล และ 3 ประชาชนสิทธิ UC ใช้สิทธิประกันเอกชนในการรักษายาบาลแบบผู้ป่วยในเพิ่มขึ้น เป็นร้อยละ 5.85 (จากปี 2560 ที่ร้อยละ 3.05 และ 4 เมื่อจำแนกตามเศรษฐกิจฐานะ พบว่าร้อยละการใช้สิทธิเมื่อไปใช้บริการสุขภาพ ที่ลดลงมากใน Quintile 4 และ Quintile 5 (กลุ่มที่ค่อนข้างร่ำรวยและกลุ่มที่ร่ำรวย เมื่อเทียบกับปี 2560 ในขณะที่ Quintile 1 (กลุ่มที่ยากจน พบว่าร้อยละการใช้สิทธิฯ เพิ่มขึ้น

แหล่งข้อมูลจาก การสำรวจอนามัยและสวัสดิการ (Health Welfare Survey) โดยสำนักงานสถิติแห่งชาติ ปี 2562 ซึ่งเป็นการสำรวจทุก 2 ปี

ที่มา : สำนักงานหลักประกันสุขภาพแห่งชาติ

## ความแตกต่างการใช้สิทธิเมื่อไปใช้บริการผู้ป่วยในของผู้มีสิทธิในระบบหลักประกันสุขภาพถ้วนหน้า (compliance rate)



## อัตราการใช้สิทธิประกันสุขภาพ เมื่อไปใช้บริการสุขภาพ (Compliance rate: %)

