

PA

ตัวชี้วัด

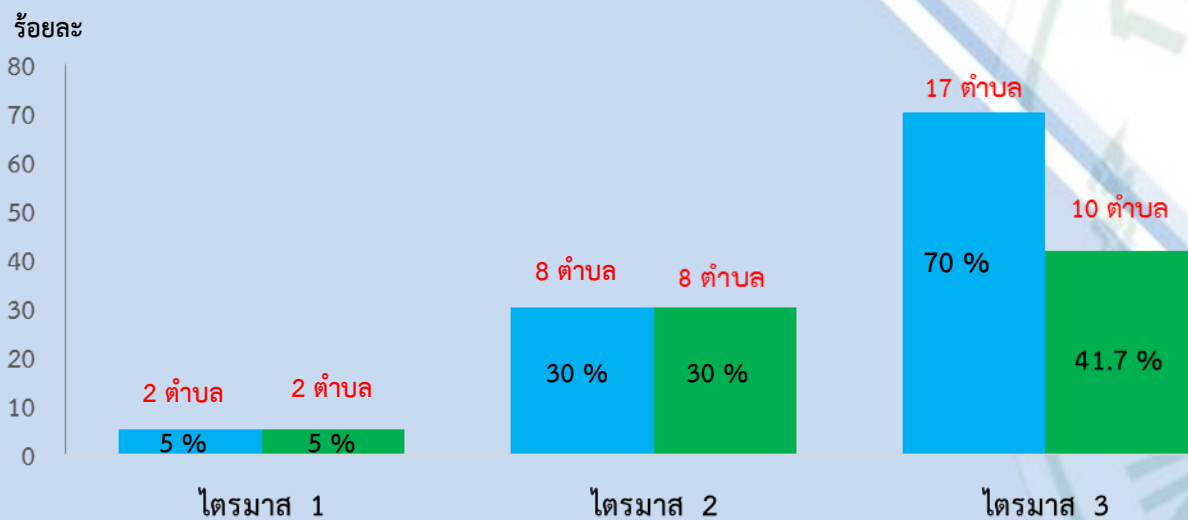
อำเภอมีการแก้ปัญหาโรคพยาธิใบไม้ตับ และจัดบริการคัดกรองโรคมะเร็งตับและมะเร็งท่อน้ำดี ได้ตามเกณฑ์ที่กำหนด

พื้นที่ดำเนินการ

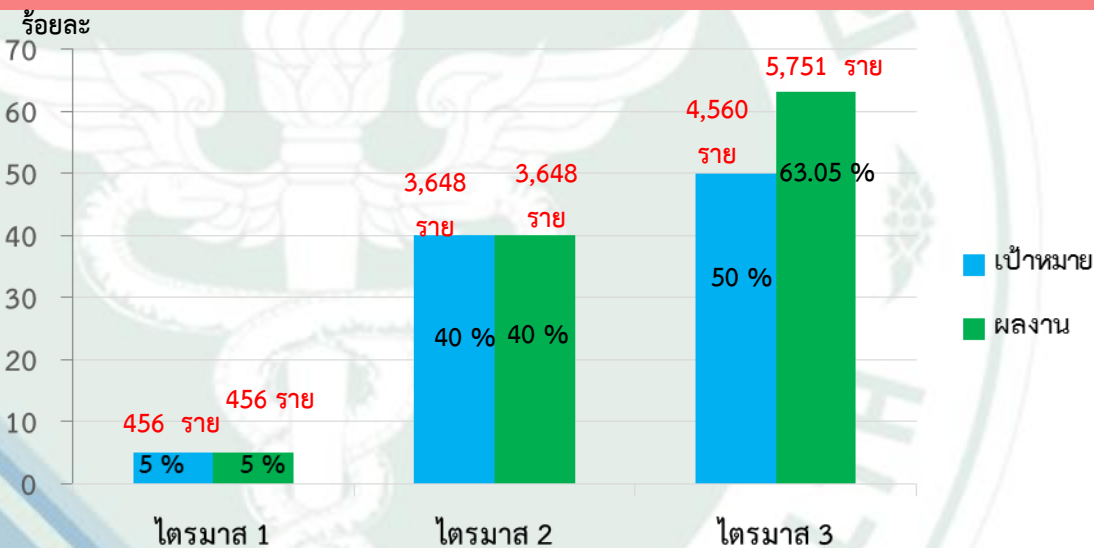
ผลการดำเนินงาน

จำนวน 24 ตำบล ใน 17 อำเภอ

กิจกรรมที่ 1. ร้อยละของตำบลจัดการสุขภาพในการเฝ้าระวังป้องกันแก้ไขปัญหาโรคพยาธิใบไม้ตับและมะเร็งท่อน้ำดี



กิจกรรมที่ 2. ประชาชนกลุ่มเสี่ยงอายุ 40 ปีขึ้นไปได้รับการคัดกรองมะเร็งท่อน้ำดีด้วยวิธีอัลตราซาวด์



**หมายเหตุ : ข้อมูลจากโปรแกรม Isan cohort ข้อมูล ณ 30 พ.ค. 2561

ปัญหาอุปสรรคและข้อเสนอแนะ

■ เป้าหมาย ■ ผลงาน

- การจัดสรรวัสดุ-อุปกรณ์ตรวจพยาธิ จากส่วนกลาง ค่อนข้างล่าช้า ทำให้พื้นที่ที่ดำเนินการล่าช้าตามไปด้วย
- การบันทึกข้อมูลการตรวจคัดกรองในโปรแกรมสำเร็จรูป (Isan cohort) มีความยุ่งยากซับซ้อน
- การดำเนินงานเพื่อการปรับเปลี่ยนพฤติกรรมมีความยุ่งยากขัดกับวิถีชีวิต ของประชาชน ต้องอาศัยความร่วมมือจากหลายภาคส่วน